



*Dr. fontboté*<sup>®</sup>  
cosmética profesional

## VADEMECUM

LABORATORIO DR. FONTBOTÉ  
COSMÉTICA DE AVANZADA LTDA.



**COSMÉTICA DE AVANZADA LTDA.**  
Av Italia 1715 · Ñuñoa · Santiago · Chile  
+56 2 2353 9800  
contacto@cosvan.cl  
www.drfontbote.cl  
f Dr. Fontbote i drfontbote

## ÍNDICE

<b>INTRODUCCIÓN</b>	<b>7</b>	<b>LÍNEA HIDRATACIÓN ACTIVA ÁCIDO HIALURÓNICO H.2</b>	<b>23</b>
<b>PRESENTACIÓN</b>	<b>9</b>	- SERUM FACIAL ÁCIDO HIALURÓNICO	24
<b>LÍNEA ESSENTIAL</b>	<b>11</b>	- CREMA FACIAL HIDRATANTE ÁCIDO HIALURÓNICO	24
- DEMAQUILLADOR OJOS Y LABIOS	12	- CREMA CORPORAL HIDRATANTE ÁCIDO HIALURÓNICO	25
- ÓLEO GEL DESMAQUILLANTE	12	<b>LÍNEA REGENERADORA CITOQUINAS LIPOSOMADAS</b>	<b>27</b>
- LECHE DE LIMPIEZA	12	- GEL CONTORNO DE OJOS CITOQUINAS	28
- LOCIÓN HIDRATANTE	13	- FLUIDO HIDRATANTE CITOQUINAS	28
- LOCIÓN DESCONGESTIVA AL AZULENO	13	- FLUIDO NUTRITIVO CITOQUINAS	28
- CREMA HUMECTANTE	14	- SERUM CONCENTRADO CITOQUINAS	29
- CREMA COLÁGENO 100 D-PANTENOL	14	<b>LÍNEA PROTECTORA ANTIARRUGAS COENZIMA BIO Q10 2ª PIEL</b>	<b>31</b>
- CREMA PARA CUELLO BIOHIDRAT	14	- CREMA ANTIARRUGAS 2ª PIEL BIO Q10	32
- CREMA PARA PÁRPADOS	15	- SERUM ANTIARRUGAS BIO Q10	32
- CREMA NUTRITIVA BIONUTRITIF	15	- BODY MILK REAFIRMANTE 2ª PIEL BIO Q10	33
- CREMA ELASTINA PLUS	16	<b>LÍNEA CAVIAR LIFTING REAFIRMANTE</b>	<b>35</b>
- GEL LÍQUIDO REPARADOR DE CERAMIDAS	16	- CREMA CAVIAR LIFTING REAFIRMANTE	36
- GEL DESCONGESTIVO	17	- SERUM INTENSIVO CAVIAR ANTI-AGE ENERGIZANTE	36
- GEL DE ALCOHOL PARA MANOS	17	- LOCIÓN ESPUMA CAVIAR LIFTING HIDRATANTE	37
<b>LÍNEA PROD ESPECIALES LIMPIEZA, BLANQUEADORES, DESMANCHADORES Y EXFOLIANTES</b>	<b>19</b>	<b>LÍNEA DERMO-RELAJANTE ANTIARRUGAS SKIN BOX</b>	<b>39</b>
- CREMA BLANQUEADORA CON AHA	20	- CRAMA FACIAL ANTIARRUGAS SKIN BOX	40
- CREMA EXFOLIANTE	20	- SERUM INTENSIVO SKIN BOX	40
- CREMA DESCAMANTE GOMAGE	21	<b>LÍNEA ANTI-AGE ANTIENVEJECIMIENTO - ANTICONTAMINACIÓN</b>	<b>41</b>
- GEL ESPUMA LIMPIADOS CON AHA	21	- COMPLEJO REPARADOR CELULAR ANTI-AGE	42
- LOCIÓN FACIAL DESINCRUSTANTE	22	- CREMA FACIAL VITAGEN DÍA ANTI-AGE	42
- GEL ABLANDA COMEDONES	22	- CREMA FACIAL VITAGEN NOCHE ANTI-AGE	43
		- GEL CREMA FACIAL VITACELL ANTI-AGE	43
		- CREMA PROTECTORA DINAMICELL ANTI-AGE	44

<b>LÍNEA ENERGIZANTE O2</b>	<b>45</b>
- TÓNICO FACIAL ENERGIZANTE O2	46
- SERUM FACIAL ENERGIZANTE O2	46
- CREMA FACIAL ENERGIZANTE O2	46
<b>LÍNEA REESTRUCTURANTE AGELESS CÉLULAS MADRE</b>	<b>47</b>
- SERUM FACIAL REESTRUCTURANTE AGELESS	48
- CREMA FACIAL REESTRUCTURANTE AGELESS	48
<b>LÍNEA DERMOCOSMÉTICA</b>	<b>49</b>
- KEEPING CREAM CREMA EXTENDEDORA DEL BRONCEADO	50
- CREMA FACIAL ANTINROJECIMIENTO	50
- CREMA TOPIC SKIN BALANCE	51
<b>PRODUCTOS PARA ENTORNO DE OJOS</b>	<b>53</b>
- SERUM ANTIOJERAS	54
- SERUM TENSOR INMEDIATO	54
- SERUM ALARGADOR AUMENTADOR DE PESTAÑAS	55
<b>LÍNEA PERFECT UP REDENSIFICADORA Y REALZADORA</b>	<b>57</b>
- CREMA FACIAL PERFECT UP MEJILLAS Y ÓVALO	58
- CREMA CORPORAL PERFECT UP GLÚTEOS Y BUSTO	58
<b>LÍNEA VITAMINAS CONCENTRADAS</b>	<b>59</b>
- CÁPSULAS VITAMINA A RETINOL FORCE	60
- GEL VITAMINA C PREMIUM	60
- GEL VITAMINA E PREMIUM	60
<b>LÍNEA PIEL SENSIBLE TRATAMIENTO PIELES DELICADAS E IRRITABLES</b>	<b>61</b>
- GEL LIMPIEZA PIEL SENSIBLE	62
- LOCIÓN TÓNICA PIEL SENSIBLE	62
- EMULSIÓN EQUILIBRANTE PIEL SENSIBLE	63
<b>LÍNEA OIL FREE PIELES GRASAS Y ACNEICAS</b>	<b>65</b>
- SERUM OIL FREE	66
- GEL CREMA DE LIMPIEZA OIL FREE	66
- LOCIÓN SEBOTÓNICA OIL FREE	67

- GEL CREMA HYDRAGEL OIL FREE	67
- GEL SEBOCOMPLEX OIL FREE	68
<b>LÍNEA REFINESSE CON AHA</b>	<b>69</b>
- CREMA BLANQUEADORA CON AHA	70
- GEL ESPUMA LIMPIADOR CON AHA	70
- LOCIÓN HIDRATANTE REFINADORA CON AHA	71
- SERUM HIDRATANTE REFINADOR CON AHA	71
<b>LÍNEA TRATAMIENTOS PROFESIONAL SERUM</b>	<b>73</b>
- SERUM AMINOÁCIDOS COLÁGENO + ELASTINA SHOCK	74
- SERUM CON EXTRACTO DE PLACENTA	74
- SERUM BIO-REGENERADOR	75
- SERUM REAFIRMANTE	75
- SERUM HIDRATANTE PLUS	76
- SERUM DINAMICELL ANTI-CONTAMINACIÓN	76
<b>LÍNEA PROFESIONAL MÁSCARAS</b>	<b>77</b>
- MÁSCARA HIDRATANTE CON ALOE VERA Y COLÁGENO	78
- MÁSCARA NUTRITIVA GERVITOL	78
- MÁSCARA GEL REAFIRMANTE	79
- MÁSCARA SEDA MASK - YESOTERAPIA	79
- MÁSCARA ELASTÓMERIC (PLÁSTICA) ELASTOGEL	80
- ACTIVADOR LÍQUIDO ELASTOGEL	80
- MÁSCARA FACIAL INTEGRADA CELU-FLASH	81
- MÁSCARA HIDRÓFILA	81
<b>LÍNEA PHYTOTERRA FANGOS Y ALGAS MARINAS</b>	<b>83</b>
- MÁSCARA SECANTE DE ALGAS PHYTOTERRA	84
- MÁSCARA GEL DE ALGAS PHYTOTERRA	84
- MÁSCARA FANGO ACTIVA FACIAL PHYTOTERRA	85
- MÁSCARA FANGO ACTIVA CORPORAL PHYTOTERRA	85

<b>LÍNEA PIERNAS HERMOSAS DEPILACIÓN</b>	<b>87</b>
- DEPILADOR PROGRESIVO DEPIL OUT	88
<b>LÍNEA FLEBOGEL PARA PIERNAS Y BRAZOS</b>	<b>89</b>
- GEL CREMA ENERGIZANTE DE PIERNAS FLEBOGEL	90
- LECHE DESFATIGANTE Y REACTIVADORA FLEBOGEL	90
- LOCIÓN CRIOGÉNICA FLEBOGEL	91
- MEDIAS - BRACERAS FRÍOGEL	91
<b>LÍNEA HAND CARE TRATAMIENTO INTEGRAL DE MANOS</b>	<b>93</b>
- CREMA DE MANOS CON COLÁGENO HAND CARE	94
<b>LÍNEA ADIPOCELL ANTICELULÍTICA</b>	<b>95</b>
- CREMA CORPORAL ANTICELULÍTICA ADIPOCELL	96
- SERUM CORPORAL ANTICELULÍTICO ADIPOCELL	96
<b>LÍNEA TRATAMIENTOS CORPORALES INTENSIVOS</b>	<b>97</b>
- CREMA CORPORAL ANTICELULÍTICA CIRCADIANA	98
- CREMA CORPORAL SCULPTING BODY REAFIRMANTE REDUCTORA	98
- GEL CREMA CORPORAL MODELADOR INTENSIVO ESBELTISSIMA	99
- GEL CREMA REAFIRMANTE PREVIENE ESTRÍAS ESBELTISSIMA	99
- GEL CREMA PIEL DE NARANJA ANTICELULÍTICA ESBELTISSIMA	100
<b>LÍNEA CORPORAL PROFESIONAL MODELANTE - REDUCTIVA - REAFIRMANTE</b>	<b>101</b>
- SERUM LIPO.ESBELT TRATAMIENTO ADELGAZANTE	102
- SERUM CORPORAL REAFIRMANTE AL RUSCUS	102
- GEL REDUCTOR CELUTRONIC	103
- LOCIÓN CORPORAL REAFIRMANTE	103
- LOCIÓN CORPORAL REDUCTORA	104
- CREMA PARA MASAJE LIPO REDUCTORA ANTICELULÍTICA	104
- GEL CRIÓGENO	105
- TERMOGEL CORPORAL	105
- TERMOGEL FORTE	106
- LIPOSERUM CORPORAL	106

<b>LÍNEA PROFESIONAL PARA MASAJE</b>	<b>107</b>
- CANNABIS SATIVA SEED OIL	108
- CREMA PARA MASAJES	108
- ÓLEO GEL PARA MASAJES	109
- ÓLEO CORPORAL DE CITRUS	109
- ACEITE VITAOIL CON VITAMINA E Y F	110
<b>LÍNEA PHYTAROMA ACEITES ESENCIALES AROMATERAPIA</b>	<b>111</b>
- ACEITE DE ROSA MOSQUETA	112
- PHYTAROMA DESCONGESTIVO	112
- PHYTAROMA ESTIMULANTE	112
- PHYTAROMA ANTICELULÍTICO REDUCTOR	112
- PHYTAROMA RELAJANTE DESCONTRACTURANTE	112
- PHYTAROMA TONIFICANTE	113
- PHYTAROMA AFRODISIA	113
- PHYTAROMA DELGADEX	113
<b>LÍNEA CAPILAR</b>	<b>115</b>
- SERUM CAPILAR INTENSIVO ANTICAÍDA	116
- LOCIÓN CAPILAR ANTICAÍDA	116
- LOCIÓN CAPILAR ANTICANAS	117
<b>LÍNEA CAPILAR REVITALIZANTE NUTRI OIL</b>	<b>119</b>
- SHAMPOO REVITALIZANTE NUTRI OIL	120
- ACONDICIONADOR REVITALIZANTE NUTRI OIL	120
- SERUM REPARADOR NUTRI OIL PUNTAS PARTIDAS	121
<b>LÍNEA CAPILAR BRILLO &amp; COLOR NUTRI OIL</b>	<b>123</b>
- SHAMPOO BRILLO & COLOR NUTRI OIL	124
- ACONDICIONADOR BRILLO & COLOR NUTRI OIL	124
- SERUM TERMOPROTECTOR BRILLO & COLOR NUTRI OIL	125
- TRATAMIENTO CAPILAR BRILLO & COLOR NUTRI OIL	125
<b>- TERMINOLOGÍA COSMÉTICA</b>	<b>127</b>

## INTRODUCCIÓN

---

Laboratorio Dr. Fontboté presenta a las profesionales Cosmetólogas y Esteticistas este Vademecum actualizado con un resumen de las características generales, principios activos y sus efectos principales e indicaciones de uso de cada uno de sus productos reunidos en las distintas Líneas de Cosméticos Profesionales, para que puedan disponer de una guía de consulta con información básica y rápida que actualice sus conocimientos.

El desarrollo de nuevas materias primas, tecnologías y el avance en el conocimiento de la acción y aplicación de ingredientes y productos, exige conocer y comprender gran variedad de conceptos que van renovándose dinámicamente junto con estos avances y el desarrollo de los nuevos tiempos.

En esta edición actualizada esperamos aportar el máximo de conocimiento en forma simple y precisa.

Ofrecemos desde ya nuestro apoyo para el fortalecimiento de vuestro trabajo que sin duda reflejará una mejor entrega de su actividad y desempeño.

Se incorpora un anexo de algunos términos cosméticos para mejor comprensión de esta publicación.

Atentamente

**Antonio Spalloni M.**  
*Gerente General*

**Santiago Cáceres O.**  
*Gerente Comercial*  
*Director Científico*

## PRESENTACIÓN

### Cosmética de Avanzada Ltda. - Dr. Fontboté

Laboratorio Dr. Fontboté inicia sus actividades el año 1984 con el propósito de investigar, desarrollar y comercializar productos para la Cosmética Profesional en Chile. Junto con estas acciones y como complemento necesario para transmitir conocimiento y experiencia, crea su Centro de Extensión de Capacitación Profesional, CEXPRO, destinado a apoyar permanentemente a las profesionales de la estética.

A lo largo de estos años de existencia hemos logrado desarrollar una amplia gama de productos faciales y corporales, desde los esenciales a los de última generación. Además, en forma permanente, se investigan nuevos ingredientes y se desarrollan nuevos productos testeados rigurosamente antes de salir al mercado.

Uno de los principales objetivos de la empresa es el crecimiento profesional de la esteticista y la cosmetóloga como, así mismo, abrir nuevos campos de acción en colaboración con otros profesionales relacionados. De esta manera, periódicamente se realizan en todo el país, desde Arica hasta Punta Arenas, simposium, talleres, cursos y charlas como apoyo continuo al trabajo de las/os profesionales del área.

En el transcurso de su desarrollo como empresa y en su constante preocupación por abordar temas de gran interés, por su contingencia y vanguardismo, Laboratorio Dr. Fontboté he realizado 24 Congresos Internacionales de Estética, con la participación de profesionales de reconocida trayectoria nacional e internacional.

Cada región del país tiene oficinas y representantes que atienden y mantienen al día de las novedades, desarrollos y técnicas de tratamiento complementado con giras de CEXPRO en apoyo a las tareas y perfeccionamiento de cosmetólogas y esteticistas.

Nos avalan 36 años de colaboración científica, profesional y comercial en la Cosmetología Chilena. Tenemos la certeza que hemos contribuido a engrandecerla y prestigiarla, y en este contexto renovamos nuestro compromiso para continuar con este propósito.

Agradecemos la preferencia que nos entregan.

## LÍNEA ESSENTIAL



Para tratamientos básicos profesionales y tratamientos complementarios en el hogar.  
Productos de LIMPIEZA, HUMECTACIÓN y NUTRICIÓN, para mantener las condiciones normales de la piel.



CATEGORÍA	DESCRIPCIÓN	INDICACIONES	PRINCIPIOS ACTIVOS	USOS*	CODIGO	CONT
-----------	-------------	--------------	--------------------	-------	--------	------

**LIMPIEZA**

**DEMAQUILLADOR DE OJOS Y LABIOS**

Aceites fluidos, emolientes y suavizantes de gran poder de disolución y arrastre, remueve incluso maquillajes a prueba de agua. No tracciona la región parpebral y deja una fina película residual protectora por la acción de sus ingredientes refinados. No contiene aroma ni colorantes.

Reg ISP 505C-65

Para retirar el maquillaje de cejas, párpados, labios y rostro en general. Aplicar en compresas de algodón o cotonitos.

· Aceites Refinados  
· Lanolina

1 - 13 | 1200 | 60 ml



**LIMPIEZA**

**ÓLEO GEL DESMAQUILLANTE**

Natural 100% vegetal. Buen emoliente que remueve eficazmente impurezas y maquillaje del rostro. Protege e hidrata la piel atenuando arrugas finas. Especial para pieles sensibles. No contiene aceites minerales, colorantes ni perfumes.

Reg ISP 505C-186

Para retirar el maquillaje de cejas, párpados, labios y rostro en general. Aplicar en compresas de algodón o cotonitos.

· Aceites Hidrogenados  
· Lanolina

1 - 13 | 1201 | 50 ml



**LIMPIEZA**

**LECHE DE LIMPIEZA**

Deja la piel limpia, fresca y resplandeciente, eliminando impurezas metabólicas y medioambientales, células muertas y maquillajes. Despierta la luminosidad natural de la piel, gracias a modernos activos de acción complementaria, Aceite de Macadamia, de propiedades suavizantes y calmantes, que junto con limpiar en profundidad, aporta nutrientes que ayudan a conservar la piel luminosa, sana, revitalizada y relajada. Acción reforzada por el Agua de Rosas. Complemento ideal para pieles sensibles.

Reg ISP 505C-39

Aplicar con movimientos circulares y luego retirar con algodón húmedo impregnado en alguna loción tonificante.

· Aceite de Macadamia  
· Agua de Rosas

1 - 3 | 1220 | 150 ml  
12 - 13



\*USOS: 1- PARA TODO TIPO DE PIEL / 2- USO PROFESIONAL / 3- APLICAR DOS VECES AL DÍA / 4- USAR SOBRE PIEL LIMPIA / 5- PARA PIELES MADURAS / 6- USO FACIAL Y CORPORAL / 7- PIEL GRASA / 8- PIEL NORMAL A SECA / 9- PIEL SENSIBLE / 10- PIEL ENVEJECIDA / 11- PIEL PIGMENTADA / 12- APLICAR CON MASAJES / 13- APLICAR Y RETIRAR / 14- PARA SELLAR TRATAMIENTO / 15- USO CAPILAR

CATEGORÍA	DESCRIPCIÓN	INDICACIONES	PRINCIPIOS ACTIVOS	USOS*	CODIGO	CONT
-----------	-------------	--------------	--------------------	-------	--------	------

**HIDRATACIÓN**

**LOCIÓN HIDRATANTE**

Mantiene y restablece el grado de hidratación normal en pieles castigadas, deshidratadas, sensibles y en general para todo tipo de piel que necesite un aporte de humedad. Disminuye estados irritativos y asperezas, logrando una piel intacta del rostro y cuerpo, dejándola suave, tersa y sana. Con Factor de Hidratación Natural, que mantiene la humedad y flexibilidad de la capa córnea, al captar hasta 4 veces su propio peso en agua; Urea que capta y retiene agua, aumentando la hidratación de la piel en forma prolongada; Ácido Láctico que mejora la plasticidad e hidratación.

Reg ISP 505C-42

Aplicar de manera directa o pulverizada con gasa o algodón en forma arrastrada para ayudar a retirar restos de productos apliados anteriormente.

IONIZABLE, polo activo +.

· Factor FNH  
· Urea  
· Ácido Láctico  
· Alantoína

1 - 3 - 4 | 1314 | 150 ml  
1312 | 250 ml  
1315 | 500 ml



**PIEL SENSIBLE**

**LOCIÓN DESCONGESTIVA AL AZULENO**

Desinflama y suaviza todo tipo de pieles. Con extractos naturales de hierbas como Manzanilla, de acción descongestiva natural, que suaviza la piel; Tilo, de acción descongestionante y calmante; Aquilea y Castaño de Indias, de acción astringente; Caléndula, cicatrizante y reparadora; Hipérico de acción epitelizante y Menta de acción antiséptica y calmante.

Reg ISP 505C-55

Especialmente indicada para pieles sensibles o congestionadas. Aplicar de manera directa o pulverizada en compresas de gasa o algodón.

Extractos Herbáceos  
· Manzanilla  
· Menta  
· Tilo  
· Caléndula  
· Malva  
· Castaño de Indias  
· Hamamelis  
· Hipericón

3 - 4 - 9 | 1321 | 150 ml  
1322 | 250 ml  
1323 | 500 ml



\*USOS: 1- PARA TODO TIPO DE PIEL / 2- USO PROFESIONAL / 3- APLICAR DOS VECES AL DÍA / 4- USAR SOBRE PIEL LIMPIA / 5- PARA PIELES MADURAS / 6- USO FACIAL Y CORPORAL / 7- PIEL GRASA / 8- PIEL NORMAL A SECA / 9- PIEL SENSIBLE / 10- PIEL ENVEJECIDA / 11- PIEL PIGMENTADA / 12- APLICAR CON MASAJES / 13- APLICAR Y RETIRAR / 14- PARA SELLAR TRATAMIENTO / 15- USO CAPILAR

CATEGORÍA	DESCRIPCIÓN	INDICACIONES	PRINCIPIOS ACTIVOS	USOS*	CODIGO	CONT
HIDRATACIÓN	<b>CREMA HUMECTANTE</b> Emoliente y protectora. Mantiene la humedad y flexibilidad de la piel. Contiene Factor de Hidratación Natural, Urea que ayuda a retener y captar agua y Filtro Solar para proteger de las radiaciones UV. <i>Reg ISP 505C-41</i>	Para mantener y recuperar la humedad en pieles sanas. Uso especialmente recomendado después de exposiciones al sol y retiro de maquillajes.	· Factor FNH · Urea · Filtro Solar	1 - 3	1500	50 g
				4 - 12	1502	250 g



ELASTICIDAD FIRMEZA	<b>CREMA COLÁGENO 100 CON D-PANTENOL</b> Recupera la vitalidad y turgencia en pieles prematuramente deshidratadas. Humectante, suavizante y acondicionadora. El Colágeno es el responsable de la firmeza, elasticidad e integridad de las estructuras e hidratación de la piel, consiguiendo que ésta permanezca suave y elástica. Con Filtro Solar que ayuda en la protección de los daños de radiación UV. <i>Reg ISP 505C-40</i>	Para pieles prematuramente envejecidas con notorias líneas de expresión y arrugas. Aplicar sobre piel limpia, especialmente en cara y cuello con maniobras de pianotaje.	· Colágeno · D-Pantenol · Filtro Solar	1 - 3 - 4	1510	50 g
				12 - 14		



ELASTICIDAD FIRMEZA	<b>CREMA PARA CUELLO BIOHIDRAT</b> De acción reafirmante, reconstituyente e hidratante, aumenta la elasticidad y flexibilidad de la piel del cuello. Contiene dos proteínas purificadas: Reticulina que colabora restableciendo la firmeza y elasticidad y Elastina que brinda a la piel la capacidad de extenderse y permanecer elástica y turgente. Ambas junto al Colágeno son el sostén básico de la piel. Refuerzan los resultados el Extracto de Hamamelis, de suave acción astringente y descongestiva, junto a la protección de un filtro solar. <i>Reg ISP 505C-63</i>	Recomendado para reafirmar cuello y busto. Aplicar con masajes habituales	· Elastina Soluble · Reticulina Soluble · Extracto de Hamamelis · Filtro Solar	1 - 3 - 4	1520	50 g
				12 - 14		



\*USOS: 1- PARA TODO TIPO DE PIEL / 2- USO PROFESIONAL / 3- APLICAR DOS VECES AL DÍA / 4- USAR SOBRE PIEL LIMPIA / 5- PARA PIELES MADURAS / 6- USO FACIAL Y CORPORAL / 7- PIEL GRASA / 8- PIEL NORMAL A SECA / 9- PIEL SENSIBLE / 10- PIEL ENVEJECIDA / 11- PIEL PIGMENTADA / 12- APLICAR CON MASAJES / 13- APLICAR Y RETIRAR / 14- PARA SELLAR TRATAMIENTO / 15- USO CAPILAR

CATEGORÍA	DESCRIPCIÓN	INDICACIONES	PRINCIPIOS ACTIVOS	USOS*	CODIGO	CONT
ELASTICIDAD FIRMEZA	<b>CREMA PARA PÁRPADOS</b> De textura suave y no grasa, regenera, hidrata y revitaliza la zona del contorno de los ojos, ayuda a recuperar el tono, previene y atenúa las líneas de expresión y arrugas. Contiene Colágeno, que aporta elasticidad y firmeza, retiene agua y reestablece la hidratación; Extracto de Hamamelis de acción astringente y descongestiva; Alantoína como un potente repitelizante que disminuye estados irritativos; Extracto de Placenta que refuerza la acción regeneradora por el aporte de vitaminas, aminoácidos, enzimas y minerales que potencian el metabolismo cutáneo. <i>Reg ISP 505C-68</i>	Para tratar y prevenir la flacidez alrededor de los ojos. Usar antes del maquillaje y después del maquillaje. Aplicar con técnicas de roce y pinzado.	· Colágeno · Extracto de Hamamelis · Extracto de Placenta · Alantoína	1 - 3	1550	30 g
				4 - 12		



ELASTICIDAD FIRMEZA	<b>CREMA NUTRITIVA BIONUTRITIF</b> Equilibrada formulación de suave textura, fácil absorción y penetración epidérmica. De acción epitelio-renovadora, aporta una nutrición dérmica completa, aumenta la elasticidad, oxigenación y vitalidad de la piel. Asocia las proteínas más importantes responsables de formar la estructura de la piel, Colágeno que aumenta la capacidad de retención de agua y Elastina que aporta elasticidad; juntas reconstruyen la trama del tejido conjuntivo. Contiene, además, Placenta que aporta vitaminas, aminoácidos, enzimas y minerales que estimulan el metabolismo cutáneo; Vitamina A, D y E que ayudan a prevenir la formación de arrugas, promueven la curación de la piel y reducen la formación de cicatrices; también actúan en conjunto como antioxidante ayudando a defender y proteger la piel. <i>Reg ISP 505C-44</i>	Especialmente indicada en pieles fatigadas, envejecidas, deshidratadas y en general aquellas con envejecimiento prematuro. Uso de noche con técnicas habituales.	· Colágeno · Elastina · Placenta · Vitaminas A - D - E	1 - 3 - 4	1560	50 g
				12 - 14		



\*USOS: 1- PARA TODO TIPO DE PIEL / 2- USO PROFESIONAL / 3- APLICAR DOS VECES AL DÍA / 4- USAR SOBRE PIEL LIMPIA / 5- PARA PIELES MADURAS / 6- USO FACIAL Y CORPORAL / 7- PIEL GRASA / 8- PIEL NORMAL A SECA / 9- PIEL SENSIBLE / 10- PIEL ENVEJECIDA / 11- PIEL PIGMENTADA / 12- APLICAR CON MASAJES / 13- APLICAR Y RETIRAR / 14- PARA SELLAR TRATAMIENTO / 15- USO CAPILAR



CATEGORÍA	DESCRIPCIÓN	INDICACIONES	PRINCIPIOS ACTIVOS	USOS*	CODIGO	CONT
ELASTICIDAD FIRMEZA	<b>CREMA ELASTINA PLUS</b> De acción reafirmante, por excelencia, mejora elasticidad y resistencia de los tejidos de la piel. Suave al tacto y textura ideal para masaje facial o corporal. La Elastina es una proteína fibrosa formada por una red de cadenas polipeptídicas, fuertemente hidrofóbicas entrelazadas por puentes de aminoácidos específicos y característicos, junto con el Colágeno y otras proteínas constituyen la trama del tejido conjuntivo. La Elastina, por ser de fácil absorción, ayuda a formar fibras que confieren elasticidad al tejido, propiedad comparable al caucho natural, permitiendo mantener y recuperar la elasticidad y resistencia natural de la piel. <i>Reg ISP 505C-43</i>	Indicada para tratamientos de flacidez y reafirmación en aquellas zonas de la piel sujetas a tensiones o estiramientos, también para prevenir arrugas o estrias. Aplicar con masajes de penetración habituales.	· Elastina Soluble	1 - 3 - 4	1530	50 g
				6 - 12	1532	250 g
				14	1535	500 g



CATEGORÍA	DESCRIPCIÓN	INDICACIONES	PRINCIPIOS ACTIVOS	USOS*	CODIGO	CONT
ELASTICIDAD FIRMEZA	<b>GEL LÍQUIDO REPARADOR DE CERAMIDAS</b> Producto de suave textura, repara el cemento intercelular incorporando lípidos epidérmicos que restauran la función de barrera y mejoran la cohesión celular. Las Ceramidas son un importante cohesionante de la capa córnea, especialmente en fisuras. Contiene: Vitaminas A, E y C que ayudan a prevenir la formación de arrugas, promueven la curación de la piel y reducen la formación de cicatrices, también actúan en conjunto ayudando a defender la piel de los radicales libres; Extracto de Timo y Silimarinas que ayudan a mejorar la capacidad de respuesta defensiva de la piel, mejoran la rigidificación de las membranas <i>Reg ISP 505C-32</i>	Principalmente de uso corporal en pieles deshidratadas, dañadas, castigadas, desvitalizadas y para sellar tratamientos. Excelente protector de manos dañadas por realizar masajes con calor, lipolíticos o reductores. Usar antes y después de estas maniobras.	· Ceramidas · Vitaminas A · E · C · Extracto de Timo · Silimarinas	1 - 3 - 4	2002	250 g
				6 - 12		
				14		



CATEGORÍA	DESCRIPCIÓN	INDICACIONES	PRINCIPIOS ACTIVOS	USOS*	CODIGO	CONT
PIEL SENSIBLE	<b>GEL DESCONGESTIVO</b> Su formulación en base a activos herbáceos tiene una acción suavizante, refrescante y de rápido efecto para tratar problemas ocasionados por maniobras de tracción, pieles delicadas o intolerancias repentinas. Contiene azulenos de la Manzanilla de efecto antiinflamatorio y calmante reforzado por los extractos de Menta, Aquilea, Tilo y Castaño de Indias; Hamamelis que aporta una suave astringencia, calmante y acción descongestiva; Caléndula excelente para calmar irritaciones e inflamaciones, de propiedades desinfectantes y suavizantes que asociado al extracto de Hipérico ayuda a descongestionar y aportar una acción epitelizante <i>Reg ISP 505C-52</i>	Para pieles sensibles o congestionadas. Uso facial y corporal especialmente post maniobras de tratamiento.	· Manzanilla · Menta Piperita · Aquilea · Caléndula · Tilo · Malva · Castaño de Indisa · Hamamelis · Hipérico	4 - 6 - 9	1450	250 g



CATEGORÍA	DESCRIPCIÓN	INDICACIONES	PRINCIPIOS ACTIVOS	USOS*	CODIGO	CONT
CUIDADO MANOS	<b>GEL DE ALCOHOL</b> Gel de alcohol con aloe vera para la higienización de manos. <i>Reg ISP 505C-240</i>	Para uso en manos frotando el producto en palmas, dorsos, dedos y espacios interdigitales.	· Alcohol al 70% · Aloe Vera	1	2998	250 g



\*USOS: 1- PARA TODO TIPO DE PIEL / 2- USO PROFESIONAL / 3- APLICAR DOS VECES AL DÍA / 4- USAR SOBRE PIEL LIMPIA / 5- PARA PIELES MADURAS / 6- USO FACIAL Y CORPORAL / 7- PIEL GRASA / 8- PIEL NORMAL A SECA / 9- PIEL SENSIBLE / 10- PIEL ENVEJECIDA / 11- PIEL PIGMENTADA / 12- APLICAR CON MASAJES / 13- APLICAR Y RETIRAR / 14- PARA SELLAR TRATAMIENTO / 15- USO CAPILAR

\*USOS: 1- PARA TODO TIPO DE PIEL / 2- USO PROFESIONAL / 3- APLICAR DOS VECES AL DÍA / 4- USAR SOBRE PIEL LIMPIA / 5- PARA PIELES MADURAS / 6- USO FACIAL Y CORPORAL / 7- PIEL GRASA / 8- PIEL NORMAL A SECA / 9- PIEL SENSIBLE / 10- PIEL ENVEJECIDA / 11- PIEL PIGMENTADA / 12- APLICAR CON MASAJES / 13- APLICAR Y RETIRAR / 14- PARA SELLAR TRATAMIENTO / 15- USO CAPILAR

LÍNEA DE PRODUCTOS ESPECIALES  
LIMPIEZA, BLANQUEADORES,  
DESMANCHADORES Y EXFOLIANTES

Dr. fontboté<sup>®</sup>  
cosmética profesional



Productos específicos para la remoción profunda de impurezas, de manera profesional, más segura y efectiva con agentes físicos y químicos, también para tratamientos especiales de atenuación o eliminación de manchas de origen melánico.



CATEGORÍA	DESCRIPCIÓN	INDICACIONES	PRINCIPIOS ACTIVOS	USOS*	CODIGO	CONT
DERMO COSMÉTICO	<p><b>CREMA BLANQUEADORA CON AHA</b></p> <p>La acción blanqueadora de esta formulación equilibrada, fluida, no grasosa y de fácil absorción, se basa en inhibir la formación de melanina con derivados proteicos vegetales. Contiene extracto vegetal de Uva Ursi de gran efectividad para reducir la hiperpigmentación y la piel oscura. Su mecanismo de acción está relacionado con la inhibición de la tirosinasa evitando la producción de nueva melanina como también degradar la existente. Aumenta la acción desmanchadora los extractos de Limón, Fruto de la Pasión, Uva y Piña, conocidos como Alfahidroxiácidos que aceleran la desaparición del pigmento melanina.</p> <p>Reg ISP 505C-66</p>	<p>Para pieles con manchas de envejecimiento y/o ambientales. Se recomienda uso continuado de uno a dos meses para obtener resultados esperados. Aplicar con técnicas habituales en zonas a desmanchar, aclarar o uniformar en la mañana y en la noche. Se recomienda el uso de bloqueador solar.</p>	<ul style="list-style-type: none"> <li>· AHA (Extractos de Uva Ursi, Limón, Fruto de la Pasión, Uva, Piña)</li> </ul>	<p>4 - 11 12 - 14</p>	1595	30 g



CATEGORÍA	DESCRIPCIÓN	INDICACIONES	PRINCIPIOS ACTIVOS	USOS*	CODIGO	CONT
EXFOLIANTE	<p><b>CREMA EXFOLIANTE</b></p> <p>Facial y Corporal</p> <p>Crema con gran poder de arrastre y efecto controlado. Su fórmula, en base a scrub estandarizados de polietileno de mallaje parejo, limpia en profundidad y estimula la circulación. Elimina células superficiales y alisa rugosidades. Complementa su acción el Extracto de Manzanilla de efecto anti-inflamatorio y descongestivo que junto con la dimeticona entrega una sensación de suavidad. Deja la piel lisa, suave y transparente.</p> <p>Reg ISP 505C-76</p>	<p>Para todo tipo de piel, exceptuando aquellas muy delicadas o sensibles. Aplicar una fina capa, trabajándola en forma rotatoria. Retirar completamente con agua.</p>	<ul style="list-style-type: none"> <li>· Scrub de Polietileno</li> <li>· Extracto de Manzanilla</li> <li>· Dimeticona</li> </ul>	<p>2 - 8 12 - 13</p>	1230	150 g



CATEGORÍA	DESCRIPCIÓN	INDICACIONES	PRINCIPIOS ACTIVOS	USOS*	CODIGO	CONT
REMOVEDOR IMPUREZAS	<p><b>CREMA DESCAMANTE GOMAGE</b></p> <p>Facial y Corporal</p> <p>Crema de acción suave y efectiva de arrastre sobre las capas externas, removiendo por fricción deshechos cutáneos y suciedad adherida a la piel, logrando un aspecto limpio, suave y aterciopelado. Su acción exfoliante mecánica se logra por la asociación de almidón de arroz natural incluido en parafina para conseguir una consistencia pastosa de práctico uso. Su formulación está complementada con extracto de Manzanilla de efecto antiinflamatorio y descongestivo.</p> <p>Reg ISP 505C-57</p>	<p>Para todo tipo de piel, especialmente las más delicadas y sensibles. Aplicar una película gruesa y dejar secar en la zona a tratar. Retirar con la yema de los dedos y con movimientos que sigan la dirección de los músculos, finalizar eliminando residuos con agua o loción adecuada.</p>	<ul style="list-style-type: none"> <li>· Almidón de Arroz</li> <li>· Parafina Sólida</li> <li>· Extracto de Manzanilla</li> </ul>	<p>1 - 2 12 - 13</p>	1240	150 g



CATEGORÍA	DESCRIPCIÓN	INDICACIONES	PRINCIPIOS ACTIVOS	USOS*	CODIGO	CONT
REMOVEDOR IMPUREZAS	<p><b>GEL ESPUMA LIMPIADOR CON AHA</b></p> <p>Facial y Corporal</p> <p>Detergente cosmetológico suave, con Lauril Sulfato que limpia a fondo la piel, eliminando impurezas, restos de maquillaje; con la complementación de los AHA de: Limón, Fruta de la Pasión, Uva y Piña que aceleran el proceso de descamación y complementan la efectividad y los resultados, al favorecer la eliminación de los taponamientos foliculares limpiando la piel al retirar células muertas de superficie y estimulando la renovación celular.</p> <p>Reg ISP 505C-50</p>	<p>Para todo tipo de pieles, especialmente aquellas más grasas. Aplicar directamente o con esponja húmeda y realizando movimientos rotatorios, luego retirar con agua. Útil como espuma de afeitar y como gel de ducha.</p>	<ul style="list-style-type: none"> <li>· Lauril Sulfato de Sodio</li> <li>· AHA (extractos de Limón, Fruta de la pasión, Uva y Piña)</li> </ul>	<p>1 - 6 12 - 13</p>	1225 1226	185 ml 100 ml



\*USOS: 1- PARA TODO TIPO DE PIEL / 2- USO PROFESIONAL / 3- APLICAR DOS VECES AL DÍA / 4- USAR SOBRE PIEL LIMPIA / 5- PARA PIELES MADURAS / 6- USO FACIAL Y CORPORAL / 7- PIEL GRASA / 8- PIEL NORMAL A SECA / 9- PIEL SENSIBLE / 10- PIEL ENVEJECIDA / 11- PIEL PIGMENTADA / 12- APLICAR CON MASAJES / 13- APLICAR Y RETIRAR / 14- PARA SELLAR TRATAMIENTO / 15- USO CAPILAR

\*USOS: 1- PARA TODO TIPO DE PIEL / 2- USO PROFESIONAL / 3- APLICAR DOS VECES AL DÍA / 4- USAR SOBRE PIEL LIMPIA / 5- PARA PIELES MADURAS / 6- USO FACIAL Y CORPORAL / 7- PIEL GRASA / 8- PIEL NORMAL A SECA / 9- PIEL SENSIBLE / 10- PIEL ENVEJECIDA / 11- PIEL PIGMENTADA / 12- APLICAR CON MASAJES / 13- APLICAR Y RETIRAR / 14- PARA SELLAR TRATAMIENTO / 15- USO CAPILAR



CATEGORÍA	DESCRIPCIÓN	INDICACIONES	PRINCIPIOS ACTIVOS	USOS*	CODIGO	CONT
REMOVEDOR IMPUREZAS	<b>LOCIÓN FACIAL DESINCORSTANTE</b> Loción con una potente concentración de sales de alta ionización que promueve la formación de jabones fáciles de remover, permitiendo una efectiva limpieza e higienización. Su formulación en base a Bórax que es un suave alcali y Bicarbonato de Sodio le otorga propiedades detergentes suaves y además, ligeramente antisépticas y fungicidas. <i>Reg ISP 505C-77</i>	Para pieles grasas y mixtas. Aplicar de 5 a 10 minutos una vez a la semana. Con iontoforesis polo activo negativo embebido en 5 a 10 ml del producto.	· Bórax · Bicarbonato de Sodio	2 - 4 7 - 13	1335	150 ml



REMOVEDOR IMPUREZAS	<b>GEL ABLANDA COMEDONES</b> Su acción queratolítica y emoliente ablanda y suaviza la zona tratada facilitando rápida y eficazmente la eliminación de comedones o "puntos negros". De fácil aplicación, buena adherencia y rendimiento logra resultados seguros y sin molestias. Formulado con Ácido Salicílico que actúa como queratolítico; Citrato de Sodio y Resorcina de acción queratoplástica y emoliente que ablanda y suaviza la zona a tratar. <i>Reg ISP 505C-49</i>	Para pieles grasas, extragrasas, seborreicas y mixtas. Se recomienda aplicar y dejar entre 15 y 30 minutos. El uso de vapor o calor permite acortar este tiempo. Uso exclusivo para profesionales.	· Ácido Salicílico · Citrato de Sodio · Resorcina	2 - 4 7 - 13	1337	60 ml
---------------------	---	--	---	-----------------	------	-------

\*USOS: 1- PARA TODO TIPO DE PIEL / 2- USO PROFESIONAL / 3- APLICAR DOS VECES AL DÍA / 4- USAR SOBRE PIEL LIMPIA / 5- PARA PIELES MADURAS / 6- USO FACIAL Y CORPORAL / 7- PIEL GRASA / 8- PIEL NORMAL A SECA / 9- PIEL SENSIBLE / 10- PIEL ENVEJECIDA / 11- PIEL PIGMENTADA / 12- APLICAR CON MASAJES / 13- APLICAR Y RETIRAR / 14- PARA SELLAR TRATAMIENTO / 15- USO CAPILAR

## LÍNEA HIDRATACIÓN ACTIVA ÁCIDO HIALURÓNICO H.2

Dr. fontboté<sup>®</sup>  
cosmética profesional



Redensificante y voluminizante. Reafirmante y reestructurante dérmico y epidérmico

Renovación epidermal, peeling biológico natural e hidratación activa que capta moléculas de agua y crea un reservorio de ella.

Potente complejo anti-edad de acción reparadora y duradera. Estimula la formación de glicosaminoglicanos (incluido el ácido hialurónico), impide la generación de fragmentos pro-inflamatorios de hialurónico de muy bajo peso molecular (disminución de su metabolización). Favorece la renovación celular epidérmica al contener Silicio + Ácido Hialurónico de bajo peso molecular que mejora sus efectos naturales sobre la matriz extracelular epidérmica.



CATEGORÍA	DESCRIPCIÓN	INDICACIONES	PRINCIPIOS ACTIVOS	USOS*	CODIGO	CONT
HIDRATACIÓN HUMECTACIÓN	<p><b>SERUM FACIAL ÁCIDO HIALURÓNICO</b></p> <p>Activo antienvjecimiento, actúa sobre la matriz extracelular de la piel. Hidratación profunda, capta moléculas de agua y crea un reservorio de ella. Redensificador epidermal, evita el afinamiento de la epidermis provocada por el envejecimiento. Peeling biológico, estimula a las células de la piel a rellenar arrugas desde dentro. Potente complejo anti-edad de óptima penetración y acción reparadora profunda.</p> <p>Reafirmante; redensificante y voluminizante; reestructurante dérmico y epidérmico.</p> <p>Reg ISP 505C-126</p>	Para tratamientos anti-edad, estimula la producción natural de ácido hialurónico, aplicar una pequeña cantidad dos veces al día (mañana/noche). Resultados inmediatos y duraderos. Apto para pieles sensibles.	· Ácido Hialurónico · Silicio orgánico	1 - 3 4 - 12	1850	30 g



CATEGORÍA	DESCRIPCIÓN	INDICACIONES	PRINCIPIOS ACTIVOS	USOS*	CODIGO	CONT
HIDRATACIÓN HUMECTACIÓN	<p><b>CREMA FACIAL HIDRATANTE ÁCIDO HIALURÓNICO</b></p> <p>Crema de óptima penetración, hidrata en forma rápida y duradera la piel del rostro. Recupera su volumen y la redensifica en forma natural logrando disminuir líneas de expresión y arrugas, dando un aspecto lozano y joven.</p> <p>Reg ISP 505C-157</p>	Para tratamientos anti-edad, estimula la producción natural de ácido hialurónico, aplicar una pequeña cantidad dos veces al día (mañana/noche). Resultados inmediatos y duraderos. Apto para pieles sensibles.	· Ácido Hialurónico · Silicio orgánico	1 - 3 4 - 12 14	1852	50 g



CATEGORÍA	DESCRIPCIÓN	INDICACIONES	PRINCIPIOS ACTIVOS	USOS*	CODIGO	CONT
HIDRATACIÓN HUMECTACIÓN	<p><b>CREMA CORPORAL HIDRATANTE ÁCIDO HIALURÓNICO</b></p> <p>Crema de óptima penetración, protege, hidrata y suaviza en forma rápida y duradera la piel de todo el cuerpo, dejando una notoria sedosidad al tacto y agradable sensación de bienestar. Recupera la firmeza, consistencia y humectación.</p> <p>Reg ISP 505C-158</p>	Aplicar diariamente sobre la piel limpia las veces que sea necesario. Resultados inmediatos y duraderos. Apto para pieles sensibles.	· Ácido Hialurónico · Silicio orgánico	1 - 3 4 - 12	1853	250 g



\*USOS: 1- PARA TODO TIPO DE PIEL / 2- USO PROFESIONAL / 3- APLICAR DOS VECES AL DÍA / 4- USAR SOBRE PIEL LIMPIA / 5- PARA PIELES MADURAS / 6- USO FACIAL Y CORPORAL / 7- PIEL GRASA / 8- PIEL NORMAL A SECA / 9- PIEL SENSIBLE / 10- PIEL ENVEJECIDA / 11- PIEL PIGMENTADA / 12- APLICAR CON MASAJES / 13- APLICAR Y RETIRAR / 14- PARA SELLAR TRATAMIENTO / 15- USO CAPILAR

\*USOS: 1- PARA TODO TIPO DE PIEL / 2- USO PROFESIONAL / 3- APLICAR DOS VECES AL DÍA / 4- USAR SOBRE PIEL LIMPIA / 5- PARA PIELES MADURAS / 6- USO FACIAL Y CORPORAL / 7- PIEL GRASA / 8- PIEL NORMAL A SECA / 9- PIEL SENSIBLE / 10- PIEL ENVEJECIDA / 11- PIEL PIGMENTADA / 12- APLICAR CON MASAJES / 13- APLICAR Y RETIRAR / 14- PARA SELLAR TRATAMIENTO / 15- USO CAPILAR

## LÍNEA REGENERADORA CITOQUINAS LIPOSOMADAS

Cosmética Celular Inteligente



Las CITOQUINAS están presentes en la mayoría de los órganos del cuerpo humano, formando un sistema de regulación de la actividad celular y su entorno.

Son factores de crecimiento epidérmico, dinámicos, activos e inteligentes que estimulan y refuerzan el sistema de regeneración natural de la piel, protegiéndola del envejecimiento y de las agresiones externas.

Al ser liposomadas potencian su efecto dado su bio-mimetismo con la piel, lo que facilita y asegura su absorción.

Dr. *fontboté*<sup>®</sup>  
cosmética profesional



CATEGORÍA	DESCRIPCIÓN	INDICACIONES	PRINCIPIOS ACTIVOS	USOS*	CODIGO	CONT
REJUVENECIMIENTO	<p><b>GEL CONTORNO DE OJOS CITOQUINAS</b></p> <p>Recupera la elasticidad y atenúa de la delicada zona del contorno de los ojos en forma natural, regenerándola y protegiéndola de los daños que provocan el envejecimiento.</p> <p>Las citoquinas regulan la actividad de las células y la vitamina E potencia su acción en la recuperación de la elasticidad y atenuación de arrugas.</p> <p><i>Reg ISP 505C-71</i></p>	Aplicar a diario, en la mañana y en la noche, sobre piel limpia con suaves movimientos circulares ascendentes.	<ul style="list-style-type: none"> <li>· MPC</li> <li>· Citoquinas Liposomadas</li> <li>· Vitamina E</li> </ul>	1 - 3 4 - 12	2070	30 g



REJUVENECIMIENTO	<p><b>FLUIDO HIDRATANTE CITOQUINAS</b></p> <p>Formulado para un cuidado regenerador de la piel madura y prevención de daños que pueden acelerar su envejecimiento. Aporta un factor hidratante significativo por la asociación de un regulador de la actividad celular: Citoquinas, Vitamina E y Fitoesteroles.</p> <p><i>Reg ISP 505C-74</i></p>	Para todo tipo de piel, especialmente aquellas dañadas y con tendencia a secas. Usar preferentemente de día sobre piel limpia.	<ul style="list-style-type: none"> <li>· MPC</li> <li>· Citoquinas Liposomadas</li> <li>· Vitamina E</li> <li>· Tocoferoles</li> <li>· Fitoesteroles</li> </ul>	1 - 3 4 - 12 14	2072	50 g
------------------	---	--	---	-----------------------	------	------



REJUVENECIMIENTO	<p><b>FLUIDO NUTRITIVO CITOQUINAS</b></p> <p>Nutre y regenera las células de la piel evitando su desecamiento y frenando en forma natural el envejecimiento, dejándola más resistente, fresca, firme y aterciopelada. Asocia Citoquinas, de acción reguladora de la actividad celular, con Vitamina E y Fitoesteroles, de acción antioxidante y bloqueador de radicales libres.</p> <p><i>Reg ISP 505C-70</i></p>	Para todo tipo de piel, especialmente aquellas dañadas y con tendencia a secas. Usar preferentemente de noche sobre piel limpia.	<ul style="list-style-type: none"> <li>· MPC</li> <li>· Citoquinas Liposomadas</li> <li>· Vitamina E</li> <li>· Tocoferoles</li> <li>· Fitoesteroles</li> </ul>	1 - 3 4 - 12 14	2078	50 g
------------------	---	--	---	-----------------------	------	------



\*USOS: 1- PARA TODO TIPO DE PIEL / 2- USO PROFESIONAL / 3- APLICAR DOS VECES AL DÍA / 4- USAR SOBRE PIEL LIMPIA / 5- PARA PIELES MADURAS / 6- USO FACIAL Y CORPORAL / 7- PIEL GRASA / 8- PIEL NORMAL A SECA / 9- PIEL SENSIBLE / 10- PIEL ENVEJECIDA / 11- PIEL PIGMENTADA / 12- APLICAR CON MASAJES / 13- APLICAR Y RETIRAR / 14- PARA SELLAR TRATAMIENTO / 15- USO CAPILAR

CATEGORÍA	DESCRIPCIÓN	INDICACIONES	PRINCIPIOS ACTIVOS	USOS*	CODIGO	CONT
REJUVENECIMIENTO	<p><b>SERUM CONCENTRADO CITOQUINAS</b></p> <p>Combate las señales visibles del envejecimiento, disminuye arrugas, suaviza el relieve y reduce la apariencia de imperfecciones. Las Citoquinas como factores de crecimiento epidérmico dinámicos e inteligentes estimulan y refuerzan el sistema de regeneración natural de la piel protegiéndola del envejecimiento y las agresiones externas.</p> <p><i>Reg ISP 505C-73</i></p>	En tratamientos profesionales de regeneración potencia los efectos de máscaras, geles y serum.	<ul style="list-style-type: none"> <li>· MPC</li> <li>· Citoquinas Liposomadas</li> </ul>	1 -2 - 3 4 - 12 14	2081	30 g



\*USOS: 1- PARA TODO TIPO DE PIEL / 2- USO PROFESIONAL / 3- APLICAR DOS VECES AL DÍA / 4- USAR SOBRE PIEL LIMPIA / 5- PARA PIELES MADURAS / 6- USO FACIAL Y CORPORAL / 7- PIEL GRASA / 8- PIEL NORMAL A SECA / 9- PIEL SENSIBLE / 10- PIEL ENVEJECIDA / 11- PIEL PIGMENTADA / 12- APLICAR CON MASAJES / 13- APLICAR Y RETIRAR / 14- PARA SELLAR TRATAMIENTO / 15- USO CAPILAR

LÍNEA PROTECTORA ANTIARRUGAS  
COENZIMA BIO Q10 2ª PIEL

Dr. fontboté<sup>®</sup>  
cosmética profesional



Bioprotección, otorga naturalmente una placentera sensación de suavidad energizando la piel y liberándola del estrés. Mantiene su integridad fomentando la nutrición y retardando el envejecimiento.





CATEGORÍA	DESCRIPCIÓN	INDICACIONES	PRINCIPIOS ACTIVOS	USOS*	CODIGO	CONT
ANTIARRUGAS	<b>CREMA ANTIARRUGAS BIO Q10 2ª PIEL</b> Crema facial anti-age nutritiva, hidratante y protectora. Con Biosaccharide gum-4 que otorga un inmediato efecto 2ª piel protegiéndola; coenzima BioQ10 que al estar liposomada tiene muy buena penetración y aumenta la energía a nivel de procesos metabólicos colaborando con los procesos naturales de crecimiento de células de la piel. Refuerza el sistema inmunológico y retarda el envejecimiento. Contiene, además, vitamina E que cumple el rol antioxidante y antirradicales libres; Lipomoist, filmógeno e hidratante, por su gran capacidad de retener agua. Con filtro solar. <i>Reg ISP 505C-26</i>	Para todo tipo de piel, especialmente para mayores de 25 años, mejora su tonicidad y suavidad. Aplicar día y noche. Con uso continuo se obtiene una visible disminución de las líneas de expresión y arrugas, mejorando notablemente la elasticidad y suavidad con un efecto 2ª piel que proporciona vitalidad, luminosidad y firmeza.	· Biosaccharide gum 4 · Coenzima Bio Q10 liposomada (ubiquinona) · Lipomoist · Vitamina E · Filtro solar	1 - 3 4 - 12 14	2087	50 g



CATEGORÍA	DESCRIPCIÓN	INDICACIONES	PRINCIPIOS ACTIVOS	USOS*	CODIGO	CONT
ANTIARRUGAS	<b>SERUM ANTIARRUGAS BIO Q10</b> Serum altamente concentrado, reduce la profundidad y visibilidad de las arrugas. De gran poder hidratante y revitalizante de fácil absorción por contener coenzima Bio Q10 liposomada, permite una liberación y penetración óptima del activo por su biomimetismo con la capa córnea, su función es importante en los procesos de producción y transporte de energía hacia las células epidérmicas. Se complementa con polisacáridos que estimulan la respiración celular y su efecto sobre el metabolismo aumenta significativamente la producción de energía, devolviéndole a la piel en forma natural su habilidad de protegerse de los daños externos. <i>Reg ISP 505C-25</i>	Para tratamientos de shock o intensivos antiarrugas. Se recomienda su aplicación con supervisión profesional.	· Coenzima Bio Q10 liposomada(ubiquinona) · Polisacáridos	1 - 2 4 - 12	2086	50 g



\*USOS: 1- PARA TODO TIPO DE PIEL / 2- USO PROFESIONAL / 3- APLICAR DOS VECES AL DÍA / 4- USAR SOBRE PIEL LIMPIA / 5- PARA PIELES MADURAS / 6- USO FACIAL Y CORPORAL / 7- PIEL GRASA / 8- PIEL NORMAL A SECA / 9- PIEL SENSIBLE / 10- PIEL ENVEJECIDA / 11- PIEL PIGMENTADA / 12- APLICAR CON MASAJES / 13- APLICAR Y RETIRAR / 14- PARA SELLAR TRATAMIENTO / 15- USO CAPILAR

CATEGORÍA	DESCRIPCIÓN	INDICACIONES	PRINCIPIOS ACTIVOS	USOS*	CODIGO	CONT
CORPORAL REAFIRMANTE	<b>BODY MILK REAFIRMANTE BIO Q10 2ª PIEL</b> Protección anti-age. Crema de suave textura y rápida absorción, protege la piel del envejecimiento prematuro y natural aumentando la energía a nivel de procesos metabólicos y refuerza el sistema inmune por la acción de la coenzima Bio Q10 que al ser liposomada, aumenta su efectividad y penetración en las capas más profundas de la epidermis. De efecto antioxidante y reafirmante por contener extractos vegetales dermoactivos como cardo mariano, alquemila, germen de trigo alfalfa y rábano. Reduce visiblemente la profundidad de arrugas y estrías. Contiene biosaccharide gum-4 que otorga un inmediato efecto 2ª piel, protegiéndola y proporcionándole vitalidad, luminosidad y firmeza. <i>Reg ISP 505C-100</i>	Para el tratamiento de zonas sin firmeza y con tendencia a la flaccidez o atonía. Uso corporal diariamente, mañana y noche.	· Biosaccharide gum 4 · Coenzima Bio Q10 liposomada (ubiquinona) · Extracto de Cardo Mariano, Alquemila, Equiseto, Germinados de Soja, Germen de Trigo, Alfalfa y Rábano	1 - 3 4 - 12 14	1468	250 g



\*USOS: 1- PARA TODO TIPO DE PIEL / 2- USO PROFESIONAL / 3- APLICAR DOS VECES AL DÍA / 4- USAR SOBRE PIEL LIMPIA / 5- PARA PIELES MADURAS / 6- USO FACIAL Y CORPORAL / 7- PIEL GRASA / 8- PIEL NORMAL A SECA / 9- PIEL SENSIBLE / 10- PIEL ENVEJECIDA / 11- PIEL PIGMENTADA / 12- APLICAR CON MASAJES / 13- APLICAR Y RETIRAR / 14- PARA SELLAR TRATAMIENTO / 15- USO CAPILAR

LÍNEA CAVIAR  
Lifting Reafirmante



Innovación, lujo y tecnología desarrollada con un concentrado de extracto de Caviar.

Trata los signos más destacados del envejecimiento de la piel como líneas de expresión, arrugas, sequedad, pérdida de firmeza y elasticidad.

Acción antioxidante, su alto contenido de aminoácidos esenciales, proteínas, ácidos grasos y oligoelementos ayudan a frenar el paso del tiempo en la piel, reparándola y otorgándole un estado más sano, puro y natural.

Dr. *fontboté*<sup>®</sup>  
cosmética profesional



CATEGORÍA	DESCRIPCIÓN	INDICACIONES	PRINCIPIOS ACTIVOS	USOS*	CODIGO	CONT
LIFTING REAFIRMANTE	<p><b>CAVIAR CREMA FACIAL</b> Lifting reafirmante</p> <p>Elegante y sedosa textura, de agradable y suave aroma con extracto refinado de Caviar natural, de acción reparadora desde sus primeras aplicaciones. Antioxidante de alto contenido de aminoácidos esenciales, péptidos estructurantes, proteínas, ácidos grasos esenciales y oligoelementos, que entregan a la piel un concentrado de nutrientes regeneradores e hidratantes de acción reafirmante y reparadora, cuyo uso continuo devuelve a la piel su luminosidad y firmeza natural, atenuando arrugas y líneas de expresión. El resultado es una piel más sana, firme, joven, satinada, lisa y luminosa.</p> <p><i>Reg ISP 505C-115</i></p>	<p>Apropiado para pieles maduras o con envejecimiento prematuro. Aplicar de día y preferentemente de noche en pieles limpias y tonificadas.</p>	<p>· Extracto refinado de caviar</p>	<p>3 - 4 5 - 12 14</p>	2610	50 g

LIFTING  
REAFIRMANTE**SERUM INTENSIVO CAVIAR**

Anti-age energizante

Sedosa y elegante concentración refinada de extracto de Caviar de gran poder antioxidante, reparador y regenerador por su alto contenido de sustancias de origen marino, como proteínas, péptidos estructurales y aminoácidos esenciales, sales minerales, oligoelementos, ácidos grasos, azúcares y vitaminas.

Entrega los nutrientes necesarios para recuperar y reparar pieles maduras o envejecidas y maltratadas, entregando desde sus primeras aplicaciones, alivio y luminosidad, potenciando factores benéficos naturales de la piel.

*Reg ISP 505C-116*

El uso continuo permite una piel más sana y tersa, disminuyendo arrugas y líneas de expresión. Aplicar de día y noche sobre pieles limpias y tonificadas especialmente en zonas que requieren un tratamiento intensivo.

· Extracto refinado de caviar

2 - 4  
5 - 12

2611

30 ml



\*USOS: 1- PARA TODO TIPO DE PIEL / 2- USO PROFESIONAL / 3- APLICAR DOS VECES AL DÍA / 4- USAR SOBRE PIEL LIMPIA / 5- PARA PIELES MADURAS / 6- USO FACIAL Y CORPORAL / 7- PIEL GRASA / 8- PIEL NORMAL A SECA / 9- PIEL SENSIBLE / 10- PIEL ENVEJECIDA / 11- PIEL PIGMENTADA / 12- APLICAR CON MASAJES / 13- APLICAR Y RETIRAR / 14- PARA SELLAR TRATAMIENTO / 15- USO CAPILAR

CATEGORÍA	DESCRIPCIÓN	INDICACIONES	PRINCIPIOS ACTIVOS	USOS*	CODIGO	CONT
LIFTING REAFIRMANTE	<p><b>CAVIAR LOCIÓN ESPUMA</b> Lifting hidratante</p> <p>Innovadora loción-espuma desarrollada con extracto de Caviar que refuerza la regeneración celular, estimulando los procesos en las estructuras celulares por su rica composición en fosfolípidos y fosfoproteínas.</p> <p>Es antioxidante y antirradicales libres, aporta firmeza, luminosidad e hidratación inmediata a la piel por su alto contenido de péptidos reestructurantes, ácidos grasos esenciales, oligoelementos y yodo.</p> <p><i>Reg ISP 505C-117</i></p>	<p>Su uso continuo disminuye arrugas y líneas de expresión. Aplicar día y noche sin necesidad de toallitas. Su novedosa y práctica espuma permite una aplicación cómoda y eficiente. No contiene propelentes.</p>	<p>· Extracto refinado de caviar</p>	<p>3 - 4 5 - 12</p>	2612	150 ml



\*USOS: 1- PARA TODO TIPO DE PIEL / 2- USO PROFESIONAL / 3- APLICAR DOS VECES AL DÍA / 4- USAR SOBRE PIEL LIMPIA / 5- PARA PIELES MADURAS / 6- USO FACIAL Y CORPORAL / 7- PIEL GRASA / 8- PIEL NORMAL A SECA / 9- PIEL SENSIBLE / 10- PIEL ENVEJECIDA / 11- PIEL PIGMENTADA / 12- APLICAR CON MASAJES / 13- APLICAR Y RETIRAR / 14- PARA SELLAR TRATAMIENTO / 15- USO CAPILAR

## LÍNEA SKIN BOX

Control Líneas de Expresión



*Péptidos antienvjecimiento que atenúan la contracción muscular alisando y rellenando el microrrelieve cutáneo.*

Tratamiento que actúa en los procesos de formación de arrugas y desorden de la matriz lipídica de la piel.

El rostro contrae y relaja músculos relacionados con la expresión unas 15.000 veces al día, lo que provoca la aparición de líneas y arrugas. La Línea Skin Box está desarrollada para actuar sobre ellas con eficacia comparable a la Toxina Botulínica.

Reestructurador biológico de efecto dermorrelajante y alisador del relieve cutáneo, potenciado por germinados de Soja y Trigo, con HSC Ceramidas cuya acción es redensificar las arrugas y optimizar la elaboración del colágeno de la piel.

Dr. *fontboté*<sup>®</sup>  
cosmética profesional





CATEGORÍA	DESCRIPCIÓN	INDICACIONES	PRINCIPIOS ACTIVOS	USOS*	CODIGO	CONT
ANTIARRUGAS	<p><b>CREMA FACIAL ANTIARRUGAS SKIN BOX</b></p> <p>De acción dermorrelajante muscular y rellena- dora de los surcos de expresión. Suaviza, nutre e hidrata provocando un efecto alisador espe- cialmente en arrugas del contorno de ojos y frente. Contiene complejo hexapéptido Argile- rine-Aldenine que reduce la profundidad de las líneas de expresión, acción que se complemen- ta con el complejo Ceramidas HSC de acción restauradora, rellena y reestructurante de los lípidos del estrato córneo.</p> <p>Reg ISP 505C-18</p>	<p>Aplicar sobre piel limpia, mañana y noche. Suavidad e hidratación inmediata. Reducción notable de líneas de expresión y arrugas al mes de aplicación continua. Potenciar resultados con el uso de SERUM INTENSIVO AMPO- LLAS SKIN BOX.</p>	<ul style="list-style-type: none"> <li>Argireline- Aldenine</li> <li>Ceramidas HSC Complex</li> </ul>	<p>1 - 3 - 4 12 - 14</p>	2100	50 g

CATEGORÍA	DESCRIPCIÓN	INDICACIONES	PRINCIPIOS ACTIVOS	USOS*	CODIGO	CONT
ANTIARRUGAS	<p><b>SERUM INTENSIVO AMPOLLAS SKIN BOX</b></p> <p>De acción dermorrelajante muscular reforzada e intensiva para tratar las zonas del rostro de mayor gesticulación. Ayuda a disminuir las bols- as de los párpados. Contiene complejo hexa- péptido Argireline-Aldenine que reduce la pro- fundidad de las líneas de expresión, acción que se complementa con el complejo Ceramidas HSC de acción restauradora, rellena y re- estructurante de los lípidos del estrato córneo. Potencia esta acción el Aosaine (hidrolizado proteico) que aumenta la síntesis del Colágeno y el extracto de Café que optimiza el metabo- lismo celular, tonificando y activando la circu- lación.</p> <p>Reg ISP 505C-16</p>	<p>Aplicar sobre piel limpia e hidra- tada, con movimientos rotatorios de penetración, especialmente en contorno de ojos, labios y cuello. Complementar con CREMA FA- CIAL ANTIARRUGAS SKIN BOX.</p>	<ul style="list-style-type: none"> <li>Argireline- Aldenine</li> <li>Ceramidas HSC Complex</li> <li>Aosaine (extracto hidrolizado ulva lactuca)</li> <li>Extracto de Café</li> </ul>	<p>1 - 2 4 - 12</p>	2110	30 ml



\*USOS: 1- PARA TODO TIPO DE PIEL / 2- USO PROFESIONAL / 3- APLICAR DOS VECES AL DÍA / 4- USAR SOBRE PIEL LIMPIA / 5- PARA PIELS MADURAS / 6- USO FACIAL Y CORPORAL / 7- PIEL GRASA / 8- PIEL NORMAL A SECA / 9- PIEL SENSIBLE / 10- PIEL ENVEJECIDA / 11- PIEL PIGMENTADA / 12- APLICAR CON MASAJES / 13- APLICAR Y RETIRAR / 14- PARA SELLAR TRATAMIENTO / 15- USO CAPILAR

**LÍNEA ANTI-AGE CON SIRHAMNOSE**  
Reparador de la barrera de la piel  
Antienvjecimiento · Anticontaminación



**Complejo Bioactivo Revitalizador**  
Productos que rejuvenecen la piel con efecto lifting +  
acción biológica. Mejoran la calidad de la epidermis al  
favorecer su regeneración debido al recambio celular.  
Efecto antioxidante ya que neutralizan los radicales  
libres que causan el envejecimiento cutáneo.



CATEGORÍA	DESCRIPCIÓN	INDICACIONES	PRINCIPIOS ACTIVOS	USOS*	CODIGO	CONT
ANTI-ENVEJECIMIENTO ANTI-CONTAMINACIÓN	<p><b>COMPLEJO REPARADOR CELULAR ANTI-AGE</b></p> <p>Serum intensivo que impulsa la regeneración celular. De acción reparadora, aumenta la hidratación, nutrición y lozanía natural de la piel. Contiene poderosos principios activos:</p> <ul style="list-style-type: none"> <li>• <b>Sirhamnose</b>, reparador de la barrera de la piel.</li> <li>• <b>Revitalin</b>, estimula la respiración celular, su efecto en el metabolismo aumenta la producción de energía devolviendo a la piel en forma natural su habilidad de protegerse de los daños externos.</li> <li>• <b>Extracto de Placenta</b>, refuerza la acción regeneradora de la piel por su aporte de vitaminas, aminoácidos, enzimas y minerales.</li> <li>• <b>Alantoína</b>, potente epitelizante que además disminuye estados irritativos.</li> </ul> <p>Reg ISP 505C-83</p>	<p>Completo producto de refuerzo en tratamientos de pieles seniles, maltratadas o envejecidas con notorios signos involutivos. Aplicar de noche hasta completa absorción. Iontoforesis: emplear como electrodo activo el polo negativo.</p>	<ul style="list-style-type: none"> <li>• Sirhamnose</li> <li>• Alantoína</li> <li>• Extracto de Placenta</li> <li>• Revitalin</li> </ul>	3 - 4 10 - 12	1640	30 ml



CATEGORÍA	DESCRIPCIÓN	INDICACIONES	PRINCIPIOS ACTIVOS	USOS*	CODIGO	CONT
ANTI-ENVEJECIMIENTO ANTI-CONTAMINACIÓN	<p><b>GEL CREMA FACIAL VITAGEN DÍA ANTI-AGE</b></p> <p>Para pieles con claros signos de envejecimiento. Contiene un Complejo Provitagen que incluye una combinación de vitaminas A+C+E de potente acción neutralizante de radicales libres; extractos de semillas de trigo y soja de acción oxigenante y aceleradora del metabolismo celular, silimarinas de acción antioxidante y sirhamnose, reparador de la barrera de la piel. Otorga protección UV.</p> <p>Reg ISP 505C-82</p>	<p>Indicado para retardar y frenar el envejecimiento cutáneo. Aplicar después de limpiar y tonificar rostro, cuello y escote. Usar de día complementando de noche con Gel Crema Vitagen Noche.</p>	<ul style="list-style-type: none"> <li>• Complejo Provitagen</li> <li>• Sirhamnose</li> <li>• Filtro solar</li> </ul>	4 - 10 12 - 14	1691	50 g



CATEGORÍA	DESCRIPCIÓN	INDICACIONES	PRINCIPIOS ACTIVOS	USOS*	CODIGO	CONT
ANTI-ENVEJECIMIENTO ANTI-CONTAMINACIÓN	<p><b>GEL CREMA FACIAL VITAGEN NOCHE ANTI-AGE</b></p> <p>De acción nutritiva biocompensadora, revitaliza y nutre la piel en horas de descanso en pieles con claros signos de envejecimiento. Activa y estimula los factores naturales de nutrición frenando factores de envejecimiento. Contiene un Complejo Provitagen que incluye una combinación de vitaminas A+C+E de potente acción neutralizante de radicales libres; extractos de semillas de trigo y soja de acción oxigenante y aceleradora del metabolismo celular, silimarinas de acción antioxidante y sirhamnose, reparador de la barrera de la piel.</p> <p>Reg ISP 505C-81</p>	<p>Indicado para retardar y frenar el envejecimiento cutáneo. Aplicar después de limpiar y tonificar rostro, cuello y escote. Usar de noche complementando de día con Gel Crema Vitagen Día.</p>	<ul style="list-style-type: none"> <li>• Complejo Provitagen</li> <li>• Sirhamnose</li> </ul>	4 - 10 12 - 14	1692	50 g



CATEGORÍA	DESCRIPCIÓN	INDICACIONES	PRINCIPIOS ACTIVOS	USOS*	CODIGO	CONT
ANTI-ENVEJECIMIENTO ANTI-CONTAMINACIÓN	<p><b>GEL CREMA VITACELL ANTI-AGE</b></p> <p>De características suaves, no grasas, desarrollada para actuar sobre los primeros signos de envejecimiento de la piel de manera profunda y prolongada. Contiene sirhamnose como reparador de la barrera de la piel y esfingosomas, nueva generación de liposomas formados por esfingomielinas que en su interior contienen tocoferoles naturales, vitaminas E y C de importante acción antirradicales libres y oligoelementos que ayudan a frenar la destrucción celular y reconstituyen la dermis dañada.</p> <p>Reg ISP 505C-160</p>	<p>Para todo tipo de pieles mayores de 25 años con involución precoz o deshidratadas. Aplicar día y noche sobre piel limpia y tonificada antes de otras cremas sellantes.</p>	<ul style="list-style-type: none"> <li>• Sirhamnose</li> <li>• Esfingosomas</li> <li>• Tocoferoles</li> <li>• Vitamina E</li> <li>• Oligoelementos</li> </ul>	4 - 10 12 - 14	1695	50 g



\*USOS: 1- PARA TODO TIPO DE PIEL / 2- USO PROFESIONAL / 3- APLICAR DOS VECES AL DÍA / 4- USAR SOBRE PIEL LIMPIA / 5- PARA PIELES MADURAS / 6- USO FACIAL Y CORPORAL / 7- PIEL GRASA / 8- PIEL NORMAL A SECA / 9- PIEL SENSIBLE / 10- PIEL ENVEJECIDA / 11- PIEL PIGMENTADA / 12- APLICAR CON MASAJES / 13- APLICAR Y RETIRAR / 14- PARA SELLAR TRATAMIENTO / 15- USO CAPILAR

\*USOS: 1- PARA TODO TIPO DE PIEL / 2- USO PROFESIONAL / 3- APLICAR DOS VECES AL DÍA / 4- USAR SOBRE PIEL LIMPIA / 5- PARA PIELES MADURAS / 6- USO FACIAL Y CORPORAL / 7- PIEL GRASA / 8- PIEL NORMAL A SECA / 9- PIEL SENSIBLE / 10- PIEL ENVEJECIDA / 11- PIEL PIGMENTADA / 12- APLICAR CON MASAJES / 13- APLICAR Y RETIRAR / 14- PARA SELLAR TRATAMIENTO / 15- USO CAPILAR

CATEGORÍA	DESCRIPCIÓN	INDICACIONES	PRINCIPIOS ACTIVOS	USOS*	CODIGO	CONT
ANTI-ENVEJECIMIENTO ANTI-CONTAMINACIÓN	<b>GEL CREMA PROTECTORA DINAMICELL ANTI-AGE</b> Fitocosmético de gran acción protectora que aumenta las barreras defensivas de la piel, por su formulación con sirhamnose, especialmente aquellas expuestas a ambientes y/o climas extremos. Contiene, además, Complejo Dinamicell compuesto por enzimas de origen vegetal que actúan descomponiendo los radicales libres y miristeno que ayuda a mantener una actividad metabólica permanente; extractos vegetales como levadura de cerveza que aporta aminoácidos, vitaminas y oligoelementos; centella asiática de acción regeneradora y antiedemas; ginkgo biloba rico en flavonoides que son atrapadores de radicales libres y ayudan a desintoxicar acelerando la circulación sanguínea; extracto de ginseng de acción estimulante y revitalizante; germinados de semilla de trigo que aporta energía para aumentar la síntesis proteica; sirhamnose, reparador de la barrera de la piel. Completa su acción protectora un adecuado filtro solar frente a la radiación UV. <i>Reg ISP 505C-124</i>	Especial para pieles alípicas, deshidratadas, reseca, estresadas y desvitalizadas. Aplicar dos veces al día, mañana y noche, idealmente en tratamientos combinada con otras cremas anti-age.	· Complejo Dinamicell · Elastina soluble · Pronalen Fibro-actif · Sirhamnose · Filtro solar	1 - 3 - 4 12 - 14	2083	50 g



## LÍNEA ENERGIZANTE O2

### Oxigenoterapia



El oxígeno es necesario para que nuestra piel recobre la energía y vitalidad. Los productos oxigenantes dan luminosidad a la piel, incluso a las más apagadas. Sus activos incrementan el consumo de oxígeno para un mayor aporte de energía a las células. Así se estimula la regeneración celular para obtener una piel más joven, sana y luminosa.

Los productos de esta línea otorgan una acción energizante y revitalizante para todo tipo de piel, oxigenación intensiva, regeneración celular, alta hidratación y equilibrio, dejando la piel luminosa y fresca. Efecto lifting, antienvjecimiento y antipolucción.

Su actividad biológica actúa según la edad de la piel:  
20 años > Previene y protege (anti-glicación y anti-radicales libres)

30 años > Revitaliza (oxigena las células y tejidos)  
40 años > Corrige (suaviza la piel, atenúa las arrugas)  
50 años + > Reestructura (reorganiza, reafirma, tonifica)



Dr. fontboté<sup>®</sup>  
cosmética profesional

\*USOS: 1- PARA TODO TIPO DE PIEL / 2- USO PROFESIONAL / 3- APLICAR DOS VECES AL DÍA / 4- USAR SOBRE PIEL LIMPIA / 5- PARA PIELES MADURAS / 6- USO FACIAL Y CORPORAL / 7- PIEL GRASA / 8- PIEL NORMAL A SECA / 9- PIEL SENSIBLE  
10- PIEL ENVEJECIDA / 11- PIEL PIGMENTADA / 12- APLICAR CON MASAJES / 13- APLICAR Y RETIRAR / 14- PARA SELLAR TRATAMIENTO / 15- USO CAPILAR



CATEGORÍA	DESCRIPCIÓN	INDICACIONES	PRINCIPIOS ACTIVOS	USOS*	CODIGO	CONT
REJUVENECIMIENTO	<p><b>TÓNICO FACIAL ENERGIZANTE O2</b></p> <p>De acción energizante y revitalizante. De sensación ligera. Deja la piel altamente hidratada, fresca y equilibrada. Atenúa los signos de fatiga cutánea y proporciona luminosidad a la piel.</p> <p>Reg ISP 505C-227</p>	Aplicar dos veces al día sobre la piel limpia. Luego usar Serum Facial Energizante y finalizar sellando con Crema Facial Energizante. Para todo tipo de piel.	<ul style="list-style-type: none"> <li>· Micronutrientes de Cu - Zn - Mg</li> <li>· L-aspartato</li> <li>· Ácido Glucónico</li> </ul>	1 - 3 - 4	1000	150 ml
REJUVENECIMIENTO	<p><b>SERUM FACIAL ENERGIZANTE O2</b></p> <p>De acción energizante y revitalizante. Deja la piel altamente hidratada, fresca, equilibrada y sin brillo. Atenúa los signos de fatiga cutánea y proporciona luminosidad a la piel.</p> <p>Reg ISP 505C-226</p>	Aplicar dos veces al día luego de usar Tónico Facial Energizante. Finalizar sellando con Crema Facial Energizante. Para todo tipo de piel.	<ul style="list-style-type: none"> <li>· Micronutrientes de Cu - Zn - Mg</li> <li>· L-aspartato</li> <li>· Ácido Glucónico</li> </ul>	1 - 3 - 4	1002	30 g
REJUVENECIMIENTO	<p><b>CREMA FACIAL ENERGIZANTE O2</b></p> <p>De acción energizante y revitalizante. Atenúa arrugas dejando la piel altamente hidratada, fresca y equilibrada. Disminuye los signos de fatiga cutánea y proporciona luminosidad.</p> <p>Reg ISP 505C-225</p>	Aplicar dos veces al día luego de usar Tónico Facial Energizante y Serum Facial Energizante. Para todo tipo de piel.	<ul style="list-style-type: none"> <li>· Micronutrientes de Cu - Zn - Mg</li> <li>· L-aspartato</li> <li>· Ácido Glucónico</li> </ul>	1 - 3 - 4 14	1001	50 g

\*USOS: 1- PARA TODO TIPO DE PIEL / 2- USO PROFESIONAL / 3- APLICAR DOS VECES AL DÍA / 4- USAR SOBRE PIEL LIMPIA / 5- PARA PIELES MADURAS / 6- USO FACIAL Y CORPORAL / 7- PIEL GRASA / 8- PIEL NORMAL A SECA / 9- PIEL SENSIBLE / 10- PIEL ENVEJECIDA / 11- PIEL PIGMENTADA / 12- APLICAR CON MASAJES / 13- APLICAR Y RETIRAR / 14- PARA SELLAR TRATAMIENTO / 15- USO CAPILAR

## LÍNEA REESTRUCTURANTE AGELESS

### Células madre



Desarrollada con ingredientes activos basados en células madre vegetales.

Mejora la estructura de la matriz extracelular. Organiza y redensifica la estructura de la dermis dejando el microrrelieve regular y definido.

La piel recupera las propiedades elásticas de una 12 años más joven. La piel renueva su apariencia, disminuye arrugas y mejora su aspecto global.



Dr. *fontboté*<sup>®</sup>  
cosmética profesional



LÍNEA DERMOCOSMÉTICA



Productos con respaldo científico-tecnológico de acción específica para mejorar y corregir ciertas alteraciones faciales y contribuir a la salud y belleza de la piel.




CATEGORÍA	DESCRIPCIÓN	INDICACIONES	PRINCIPIOS ACTIVOS	USOS*	CODIGO	CONT
REESTRUCTURANTE	<p><b>SERUM FACIAL REESTRUCTURANTE AGELESS</b> Células madre</p> <p>Serum intensivo que actúa sobre todo tipo de piel. Disminuye las arrugas y mejora la apariencia de la piel, dejándola más joven y recuperando sus propiedades elásticas.</p> <p>Ayuda a organizar y redensificar su estructura dejando el microrrelieve cutáneo regular y definido. Para todo tipo de piel.</p> <p>Reg ISO505C-159</p>	Aplicar una a dos veces al día sobre piel limpia hasta total absorción.	- Células madre vegetales	1 - 3 - 4 10 - 12	2810	30 g




CATEGORÍA	DESCRIPCIÓN	INDICACIONES	PRINCIPIOS ACTIVOS	USOS*	CODIGO	CONT
REESTRUCTURANTE	<p><b>CREMA FACIAL REESTRUCTURANTE AGELESS</b> Células madre</p> <p>Actúa sobre la piel del rostro en forma intensa, renovándola y mejorando su apariencia.</p> <p>Disminuye las arrugas y mejora el aspecto global, dejando la piel más joven y recuperando sus propiedades elásticas. Ayuda a organizar y redensificar su estructura dejando el microrrelieve cutáneo regular y definido, suave y aterciopelado al tacto.</p> <p>Reg ISO505C-161</p>	Aplicar una a dos veces al día sobre piel limpia hasta total absorción.	- Células madre vegetales	1 - 3 - 4 10 - 12 14	2811	50 g




\*USOS: 1- PARA TODO TIPO DE PIEL / 2- USO PROFESIONAL / 3- APLICAR DOS VECES AL DÍA / 4- USAR SOBRE PIEL LIMPIA / 5- PARA PIELES MADURAS / 6- USO FACIAL Y CORPORAL / 7- PIEL GRASA / 8- PIEL NORMAL A SECA / 9- PIEL SENSIBLE / 10- PIEL ENVEJECIDA / 11- PIEL PIGMENTADA / 12- APLICAR CON MASAJES / 13- APLICAR Y RETIRAR / 14- PARA SELLAR TRATAMIENTO / 15- USO CAPILAR

CATEGORÍA	DESCRIPCIÓN	INDICACIONES	PRINCIPIOS ACTIVOS	USOS*	CODIGO	CONT
DERMO COSMÉTICA	<b>KEEPING CREAM</b> Crema extendidora del bronceado					
	Fórmula diseñada para prolongar el bronceado y realzar el brillo natural y saludable de la piel. Su composición ayuda a fortalecer las defensas naturales de la piel revitalizándola y otorgándole frescor, brillo y color uniforme y homogéneo. <i>Reg ISP 505C-243</i>	Aplicar sobre piel limpia una o dos veces al día para mantener el bronceado de la piel. Preferentemente después de tomar el sol, como post-solar.	· Pentapéptido	1 - 3 - 4 7 - 14	1725	150 g

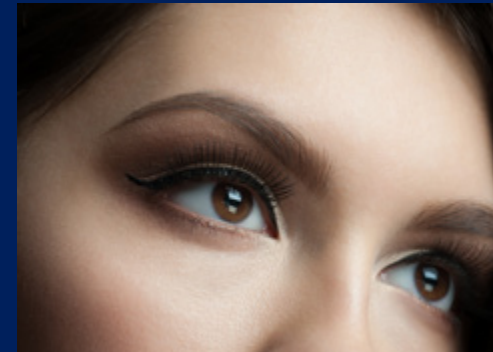
CATEGORÍA	DESCRIPCIÓN	INDICACIONES	PRINCIPIOS ACTIVOS	USOS*	CODIGO	CONT
DERMO COSMÉTICA	<b>CREMA FACIAL ANTITENROJECIMIENTO</b> Antiredness					
	Crema facial que reduce eficaz y significativamente las áreas rojas del rostro en cantidad, tamaño e intensidad. Disminuye la hiperpigmentación mejorando el tono, la rugosidad y apariencia de la piel. Otorga luminosidad a las pieles apagadas. Mejora los desórdenes asociados a la piel con rojezes. <i>Reg ISP505C-181</i>	Aplicar sobre la zona a tratar 2 veces al día por lo menos durante 1 mes. Los resultados se observan desde los primeros días de tratamiento. Descontinuar su uso en caso de irritación.	· Péptidos antirrojezes (Acetyl tetrapeptido-40)	3 - 4 - 9 11	1722	30 g

\*USOS: 1- PARA TODO TIPO DE PIEL / 2- USO PROFESIONAL / 3- APLICAR DOS VECES AL DÍA / 4- USAR SOBRE PIEL LIMPIA / 5- PARA PIELES MADURAS / 6- USO FACIAL Y CORPORAL / 7- PIEL GRASA / 8- PIEL NORMAL A SECA / 9- PIEL SENSIBLE / 10- PIEL ENVEJECIDA / 11- PIEL PIGMENTADA / 12- APLICAR CON MASAJES / 13- APLICAR Y RETIRAR / 14- PARA SELLAR TRATAMIENTO / 15- USO CAPILAR

CATEGORÍA	DESCRIPCIÓN	INDICACIONES	PRINCIPIOS ACTIVOS	USOS*	CODIGO	CONT
DERMO COSMÉTICA	<b>CREMA FACIAL TOPIC SKIN BALANCE</b> Crema control pieles atópicas					
	Fórmula equilibrante especialmente diseñada para mantener la pureza y protección de la piel. Aporta un rápido efecto de alivio y bienestar. Sus activos ayudan a controlar el aumento de secreción sebácea, formando una barrera protectora contra el crecimiento bacteriano manteniendo un pH fisiológico óptimo. Su fórmula contiene Glicina Biovectorizada que repara y regenera los tejidos dañados, mejora la producción de colágeno y mantiene el tejido conectivo y la piel flexible. Protege de la flacidez, radiación UV, oxidación y el daño provocado por los radicales libres. El resultado es la recuperación de una piel saludablemente revitalizada e hidratada. <i>Reg ISP 505C-228</i>	Aplicar directamente sobre la zona a tratar, previamente limpia, con la frecuencia que sea necesaria, 2 a 3 veces al día, con suaves maniobras de tecleos para su mejor absorción.	· Glicina Biovectorizada · Ácido Hialurónico	3 - 4 - 9 14	2512	50 g

\*USOS: 1- PARA TODO TIPO DE PIEL / 2- USO PROFESIONAL / 3- APLICAR DOS VECES AL DÍA / 4- USAR SOBRE PIEL LIMPIA / 5- PARA PIELES MADURAS / 6- USO FACIAL Y CORPORAL / 7- PIEL GRASA / 8- PIEL NORMAL A SECA / 9- PIEL SENSIBLE / 10- PIEL ENVEJECIDA / 11- PIEL PIGMENTADA / 12- APLICAR CON MASAJES / 13- APLICAR Y RETIRAR / 14- PARA SELLAR TRATAMIENTO / 15- USO CAPILAR

## PRODUCTOS PARA ENTORNO DE OJOS



Productos orientados específicamente a zonas relacionadas con los ojos y su entorno para embellecer, entregar un aspecto lozano, turgente, vitalizado y relajado en esta expresiva zona del rostro.



CATEGORÍA	DESCRIPCIÓN	INDICACIONES	PRINCIPIOS ACTIVOS	USOS*	CODIGO	CONT
REJUVENECIMIENTO	<p><b>SERUM ANTIOJERAS</b></p> <p>Efecto lifting, disminuye la apariencia de fatiga en los ojos y reduce el volumen y profundidad de las arrugas.</p> <p>Contiene extractos vegetales como Albizia Julibrissin (árbol de seda persa) y Siegesbeckia Orientalis (hierba santa) en conjunto protegen, fortalecen y mejoran las propiedades de la dermis al reforzar la delicada red microvascular de la zona y estimular los sistemas de eliminación de toxinas.</p> <p>Reduce las fugas capilares y la acumulación de pigmentos glicotóxicos, responsables de la coloración desigual.</p> <p>Reg ISP 505C-237</p>	Para la reducción de líneas de expresión ("patas de gallo"), atenuación de ojeras y disminución de bolsas bajo los ojos. Aplicar a diario, 2 veces al día (mañana y noche) en el contorno del ojo.	<ul style="list-style-type: none"> <li>Albizia Julibrissin (Árbol de Seda Persa)</li> <li>Siegesbeckia Orientalis (Hierba Santa)</li> </ul>	1 - 3 - 4 10	2518	30 g



CATEGORÍA	DESCRIPCIÓN	INDICACIONES	PRINCIPIOS ACTIVOS	USOS*	CODIGO	CONT
REJUVENECIMIENTO	<p><b>SERUM TENSOR INMEDIATO</b></p> <p>De acción inmediata (efecto visible en 5 minutos), actúa como agente antiarrugas y reafirmante al aumentar la síntesis de colágeno. Proporciona un efecto lifting de larga duración y restaura el esplendor y vitalidad de la piel al eliminar signos de cansancio o fatiga dejándola más luminosa, tersa y apta para el maquillaje.</p> <p>Reg ISP 505C-220</p>	Aplicar 1 o 2 gotas en el contorno del ojo con suaves maniobras de penetración hasta su total absorción. Dejar secar unos minutos antes de maquillar.	<ul style="list-style-type: none"> <li>Cichorium Intybus</li> <li>Argilerine</li> </ul>	1 - 4 - 10	2517	30 g



\*USOS: 1- PARA TODO TIPO DE PIEL / 2- USO PROFESIONAL / 3- APLICAR DOS VECES AL DÍA / 4- USAR SOBRE PIEL LIMPIA / 5- PARA PIELES MADURAS / 6- USO FACIAL Y CORPORAL / 7- PIEL GRASA / 8- PIEL NORMAL A SECA / 9- PIEL SENSIBLE / 10- PIEL ENVEJECIDA / 11- PIEL PIGMENTADA / 12- APLICAR CON MASAJES / 13- APLICAR Y RETIRAR / 14- PARA SELLAR TRATAMIENTO / 15- USO CAPILAR

CATEGORÍA	DESCRIPCIÓN	INDICACIONES	PRINCIPIOS ACTIVOS	USOS*	CODIGO	CONT
REJUVENECIMIENTO	<p><b>SERUM ALARGADOR Y AUMENTADOR DE PESTAÑAS</b></p> <p>Serum de efecto densificante y fortalecedor. Ayuda a que las pestañas luzcan más largas, densas y fuertes. Sus principios activos estimulan su crecimiento al fortalecer y reparar las fibras capilares: Péptidos (Matrikina Vitaminada) involucrada en la proliferación de queratinocitos en la raíz y el crecimiento de nuevas fibras; Provitamina B5 (Pantenol) que ayuda a la reparación de las fibras dañadas. Beneficios visibles en pocos días.</p> <p>Reg ISP 505C-236</p>	Aplicar, con un cotonito, diariamente en piel limpia, después de retirar el maquillaje, sobre la línea de nacimiento de las pestañas desde la esquina del ojo hacia el centro. Use preferentemente en la noche.	<ul style="list-style-type: none"> <li>Péptidos (Matrikina Vitaminada)</li> <li>Provitamina B5 (Pantenol)</li> </ul>	1 - 4	2519	30 g



\*USOS: 1- PARA TODO TIPO DE PIEL / 2- USO PROFESIONAL / 3- APLICAR DOS VECES AL DÍA / 4- USAR SOBRE PIEL LIMPIA / 5- PARA PIELES MADURAS / 6- USO FACIAL Y CORPORAL / 7- PIEL GRASA / 8- PIEL NORMAL A SECA / 9- PIEL SENSIBLE / 10- PIEL ENVEJECIDA / 11- PIEL PIGMENTADA / 12- APLICAR CON MASAJES / 13- APLICAR Y RETIRAR / 14- PARA SELLAR TRATAMIENTO / 15- USO CAPILAR

LÍNEA PERFECT UP  
Redensificadora y Realzadora

Dr. *fontboté*<sup>®</sup>  
cosmética profesional



Reduce los efectos que causa el paso del tiempo en la piel aumentando el volumen y redensificando el tejido en áreas específicas, mejorando su apariencia y devolviendo su aspecto juvenil.



CATEGORÍA	DESCRIPCIÓN	INDICACIONES	PRINCIPIOS ACTIVOS	USOS*	CODIGO	CONT
-----------	-------------	--------------	--------------------	-------	--------	------

**ANTIENVEJECIMIENTO**

**CREMA FACIAL PERFECT UP**

Redensificador y Realizador Mejillas y Óvalo Facial

Crema Facial especialmente diseñada para incrementar el tejido de soporte bajo la piel del rostro en personas adultas, mejorando la apariencia y/o aumentando directamente el volumen en mejillas y óvalo facial.

Redensifica, reafirma, disminuye arrugas y aumenta el volumen tisular (12% de aumento en el volumen de las mejillas en 14 días aproximadamente). Mejora la definición del óvalo facial y densificación de mejillas reduciendo los efectos del envejecimiento como arrugas y flacidez otorgando un aspecto más juvenil y vital.

Reg ISP 505C-230

Sobre piel limpia, aplicar directamente en la zona a tratar 2 veces al día (mañana y noche) con suaves masajes hasta su total absorción.

· Acetylhexapéptido-38

1 - 3 - 4  
5 - 12

2516

50 g



**CORPORAL REAFIRMANTE**

**CREMA CORPORAL PERFECT UP**

Redensificador y Realizador Glúteos y Busto  
Crema Corporal que realza el volumen de glúteos y busto. Contiene aminoácidos naturales que incrementan el tejido de soporte bajo la piel, reduciendo los efectos que causan el envejecimiento. El resultado es la recuperación de una figura armoniosa y atractivamente sinuosa.

Reg ISP 505C-231

Sobre piel limpia, aplicar directamente en la zona a tratar 2 veces al día (mañana y noche) con suaves masajes hasta su total absorción.

· Acetylhexapéptido-38

1 - 3 - 4  
12 - 14

2514

250 g

2515

500 g



\*USOS: 1- PARA TODO TIPO DE PIEL / 2- USO PROFESIONAL / 3- APLICAR DOS VECES AL DÍA / 4- USAR SOBRE PIEL LIMPIA / 5- PARA PIELES MADURAS / 6- USO FACIAL Y CORPORAL / 7- PIEL GRASA / 8- PIEL NORMAL A SECA / 9- PIEL SENSIBLE / 10- PIEL ENVEJECIDA / 11- PIEL PIGMENTADA / 12- APLICAR CON MASAJES / 13- APLICAR Y RETIRAR / 14- PARA SELLAR TRATAMIENTO / 15- USO CAPILAR

**LÍNEA VITAMINAS CONCENTRADAS**



Vitaminas puras, estabilizadas y efectivas.

Regeneradoras, nutritivas, antioxidantes con funciones específicas y necesarias para nutrir a las células y mantener la lozanía en la piel.

Neutralizan las causas del envejecimiento cutáneo.



Dr. fontboté<sup>®</sup>  
cosmética profesional

CATEGORÍA	DESCRIPCIÓN	INDICACIONES	PRINCIPIOS ACTIVOS	USOS*	CODIGO	CONT
ANTIENVEJECIMIENTO	<p><b>CÁPSULAS DE VITAMINA A RETINOL FORCE</b> Restauradora</p> <p>Monodosis de serum concentrado de vitamina A de consistencia fina, liviana y estable contenido en una cápsula blanda, perlada, de uso simple y práctico. Acelera los procesos de renovación celular, previene la hiperqueratosis y regula la secreción de las glándulas sebáceas.</p> <p>Reg ISP 505C-14</p>	SOLO USO TÓPICO. Recomendada para pieles secas y mixtas/grasas. Abrir girando el cuello de la cápsula, aplicar con la yema de los dedos en forma de puntos sobre rostro y cuello masajeando suavemente hasta su absorción.	· Vitamina A - Retinol	1 - 4 - 12	2093	0,28 ml x 40 u
ANTIENVEJECIMIENTO	<p><b>GEL VITAMINA C Premium</b></p> <p>Sistema bifásico que conserva activa las propiedades de esta vitamina. Tiene una poderosa acción antioxidante y antirradicales libres. Previene el envejecimiento, estimula la formación de colágeno y elastina revitalizando y recuperando de manera inmediata la piel.</p> <p>Reg ISP 505C-119</p>	SÓLO USO TÓPICO. Para todo tipo de pieles. El sistema contiene un frasco con la vitamina estable la cual se debe reconstituir mezclando con el gel bioactivador. Agitar hasta uniformar la solución. Una vez reconstituido mantiene su eficacia 15 días.	· Vitamina C microencapsulada	1 - 4 - 11 12	2091	22 ml
ANTIENVEJECIMIENTO	<p><b>GEL VITAMINA E Premium</b></p> <p>Sistema bifásico que conserva activa las propiedades anti envejecimiento de esta vitamina. De acción antioxidante, protege los lípidos normales de la piel. Aumenta las acciones de las vitaminas A y C.</p> <p>Reg ISP 505C-118</p>	SÓLO USO TÓPICO. Para mantener la normalidad de todo tipo de piel. El sistema contiene un frasco con la vitamina estable la cual se debe reconstituir mezclando con el gel bioactivador. Agitar hasta uniformar la solución. Una vez reconstituido mantiene su eficacia 15 días.	· Vitamina E o Alfatocoferol	1 - 4 - 12	2090	22 ml



\*USOS: 1- PARA TODO TIPO DE PIEL / 2- USO PROFESIONAL / 3- APLICAR DOS VECES AL DÍA / 4- USAR SOBRE PIEL LIMPIA / 5- PARA PIELES MADURAS / 6- USO FACIAL Y CORPORAL / 7- PIEL GRASA / 8- PIEL NORMAL A SECA / 9- PIEL SENSIBLE / 10- PIEL ENVEJECIDA / 11- PIEL PIGMENTADA / 12- APLICAR CON MASAJES / 13- APLICAR Y RETIRAR / 14- PARA SELLAR TRATAMIENTO / 15- USO CAPILAR

## LÍNEA PIEL SENSIBLE

Tratamientos para pieles delicadas e irritables

Dr. fontboté<sup>®</sup>  
cosmética profesional



La piel sensible presenta fenómenos de inflamación e irritación del tejido conjuntivo, ellos son procesos de cambios secuenciales que se producen como respuesta a agresiones externas.

La piel sensible se caracteriza por:

- Debilitamiento de las barreras de defensa de la piel
- Falta de cohesión entre las células cornoas
- Pérdida de su capacidad de retener agua
- Presentar un aspecto apagado, tirante y descamado
- Piel inflamada con rubor, dolor y aumento de volumen

Esta línea está formulada con activos fitocosméticos naturales: extracto de Siegesbeckia Orientalis y extracto de Centaurium Erythraea, de importante acción anti-inflamatoria y anti-irritativa.





CATEGORÍA	DESCRIPCIÓN	INDICACIONES	PRINCIPIOS ACTIVOS	USOS*	CODIGO	CONT
PIEL SENSIBLE	<p><b>GEL DE LIMPIEZA PIEL SENSIBLE</b></p> <p>Limpia e higieniza normalmente toda piel delicada, irritable y sensible. Incluye un derivado de aceite de castor, de propiedades emolientes y acondicionadoras, y extracto de siegesbeckia orientalis, de decidida acción anti-inflamatoria, con una neta acción anticologenasa y anticicloxygenasa, protege al colágeno de la degradación e inhibe la lipoperoxidación causada por los radicales libres. Su formulación está reforzada con extracto de manzanilla por sus propiedades anti-inflamatorias y calmantes.</p> <p><i>Reg. ISP 505C-95</i></p>	Para la limpieza e higienización efectiva de todo tipo de piel delicada, irritable y sensible.	<ul style="list-style-type: none"> <li>· Extracto de Siegesbeckia</li> <li>· Extracto de Manzanilla</li> </ul>	3 - 9 - 12 13	2040	150 ml



PIEL SENSIBLE	<p><b>LOCIÓN TÓNICA PIEL SENSIBLE</b></p> <p>Vitaliza delicadamente toda la piel difícil, irritable y sensible. Acción calmante, anti-inflamatoria, descongestiva y emoliente. Con las propiedades del extracto de siegesbeckia orientalis de acción anticologenasa y anticicloxygenasa, disminuye la síntesis de prostaglandinas, protege al colágeno de la degradación e inhibe la lipoperoxidación causada por los radicales libres. No contiene perfume ni colorantes.</p> <p><i>Reg. ISP 505C-96</i></p>	Para tonificar delicadamente toda piel difícil, irritable y delicada. Aplicar con técnicas habituales.	· Extracto de Siegesbeckia	3 - 4 - 9	2050	150 ml
---------------	---	--	----------------------------	-----------	------	--------

\*USOS: 1- PARA TODO TIPO DE PIEL / 2- USO PROFESIONAL / 3- APLICAR DOS VECES AL DÍA / 4- USAR SOBRE PIEL LIMPIA / 5- PARA PIELES MADURAS / 6- USO FACIAL Y CORPORAL / 7- PIEL GRASA / 8- PIEL NORMAL A SECA / 9- PIEL SENSIBLE / 10- PIEL ENVEJECIDA / 11- PIEL PIGMENTADA / 12- APLICAR CON MASAJES / 13- APLICAR Y RETIRAR / 14- PARA SELLAR TRATAMIENTO / 15- USO CAPILAR

CATEGORÍA	DESCRIPCIÓN	INDICACIONES	PRINCIPIOS ACTIVOS	USOS*	CODIGO	CONT
PIEL SENSIBLE	<p><b>EMULSIÓN FACIAL EQUILIBRANTE PIEL SENSIBLE</b></p> <p>De delicada textura permite una fácil y completa absorción, previene el resecamiento y la pérdida de humedad hidratando la piel hasta recuperar su estado natural, la reequilibra disminuyendo su irritación e inflamación.</p> <p>Contiene tres extractos vegetales de última generación: siegesbeckia orientalis de acción anticologenasa y anticicloxygenasa, disminuye la síntesis de prostaglandinas, protege al colágeno de la degradación e inhibe la lipoperoxidación causada por los radicales libres.; centaurium erythraea de propiedades calmantes, anti-irritantes y curativas y liposomas anti-irritantes de bisabolol y extracto de nuez de kola.</p> <p><i>Reg. ISP 505C-69</i></p>	Para pieles tanto jóvenes como maduras con gran sensibilidad. Usar diariamente, día y noche en forma continua.	<ul style="list-style-type: none"> <li>· Extracto de Siegesbeckia</li> <li>· Extracto de Centaurium Erythraea</li> <li>· Liposomas Anti-irritantes</li> </ul>	3 - 4 - 9 12 - 14	2060	150 ml



\*USOS: 1- PARA TODO TIPO DE PIEL / 2- USO PROFESIONAL / 3- APLICAR DOS VECES AL DÍA / 4- USAR SOBRE PIEL LIMPIA / 5- PARA PIELES MADURAS / 6- USO FACIAL Y CORPORAL / 7- PIEL GRASA / 8- PIEL NORMAL A SECA / 9- PIEL SENSIBLE / 10- PIEL ENVEJECIDA / 11- PIEL PIGMENTADA / 12- APLICAR CON MASAJES / 13- APLICAR Y RETIRAR / 14- PARA SELLAR TRATAMIENTO / 15- USO CAPILAR



## LÍNEA OIL FREE

Pieles grasas y acnéicas



Productos con TEA TREE OIL, (malaleuca alternifolia) Árbol de Té Australiano, posee una acción antiséptica, bactericida, descongestiva, y reguladora de la producción de sebo, todas estas acciones logran un efectivo control en el tratamiento de pieles grasas y acnéicas.



CATEGORÍA	DESCRIPCIÓN	INDICACIONES	PRINCIPIOS ACTIVOS	USOS*	CODIGO	CONT
PIEL GRASA Y ACNEICA	<b>SERUM OIL FREE</b> La acción sebo-reguladora, antiséptica, des-congestiva y reactivadora del metabolismo de la piel del Tea Tree Oil al estar biovectorizado, permite la liberación de los activos en forma programada y sostenida, regularizando sus funciones; combinado con el extracto de Hamamelis de propiedades astringentes, calmantes, refrescantes y activador de la circulación; Hidrolizados de germen de Trigo y Soja que aportan regeneración y equilibrio a estas pieles dañadas, favorecen la eliminación de los taponamientos foliculares. <i>Reg ISP 505C-35</i>	Para uso intensivo en gabinete en tratamientos renovadores de pieles grasas. Uso externo, tópico e ionizable (polo activo bipolar).	· Tea Tree Oil · Extracto de Hamamelis · Glicina de Soja · Germen de Trigo · Bisabolol	2 - 4 - 7 12	1120	50 ml



CATEGORÍA	DESCRIPCIÓN	INDICACIONES	PRINCIPIOS ACTIVOS	USOS*	CODIGO	CONT
PIEL GRASA Y ACNEICA	<b>GEL CREMA DE LIMPIEZA OIL FREE</b> Fluido de textura suave, no oleosa, destinada a eliminar el exceso de grasa acumulada y llevar a cabo una limpieza profunda de la piel. Con un detergente natural, extracto de Saponaria, de acción controlada y eficaz, evita taponamientos de los folículos, a la vez que acondiciona sin riesgo comedogénico. <i>Reg ISP 505C-37</i>	Para una eficaz y controlada limpieza de pieles grasas y extra-grasas, evita los taponamientos. Aplicar en forma habitual y luego retirar con toallitas.	· Extracto de Saponaria	3 - 7 - 12 13	1101	150 ml



CATEGORÍA	DESCRIPCIÓN	INDICACIONES	PRINCIPIOS ACTIVOS	USOS*	CODIGO	CONT
PIEL GRASA Y ACNEICA	<b>LOCIÓN SEBOTÓNICA OIL FREE</b> De acción sebotática, reguladora de la secreción sebácea por la acción del extracto de Laminaria Saccharina, rica en lodo marino, Fucosterol y Ácido Algínico, refinadora de poros y astringente; inhibe el crecimiento de bacterias, por su actividad bactericida y anti-séptica. Contiene, además, extracto vegetal de Hamamelis que regula el exceso de grasa; Romero que tonifica además de ser cicatrizante y antiséptico; Salvia de acción desinfectante y cicatrizante; Castaño de Indias que aporta astringencia y Lúpulo de acción antiséptica, antiacneica y antiseborreica. <i>Reg ISP 505C-34</i>	Para remover restos de cremas, tonificar y disminuir la hipersecreción sebácea. Usar especialmente en tratamientos de pieles grasas.	· Extracto de Laminaria Saccharina · Hamamelis · Romero · Salvia · Castaño de Indias · Lúpulo	3 - 4 - 7 12	1105	50 ml



CATEGORÍA	DESCRIPCIÓN	INDICACIONES	PRINCIPIOS ACTIVOS	USOS*	CODIGO	CONT
PIEL GRASA Y ACNEICA	<b>GEL CREMA HYDRAGEL OIL FREE</b> De suave textura y dispersabilidad, no grasosa, de acción seborreguladora, hidratante, descongostiva, germicida y reactivadora del metabolismo de la piel por la acción del Tea Tree Oil biovectorizado que regula estas funciones. Favorece la eliminación de los taponamientos foliculares, limpia la piel al remover células muertas superficiales y estimula la renovación celular. Contiene, además, Polisacáridos que son azúcares de alto poder hidratante y reafirmante de la piel. <i>Reg ISP 505C-38</i>	Para el tratamiento de pieles mixtas a grasas, favorece la eliminación del taponamiento de los folículos. Ideal como producto base de día.	· Complejo Fatty Free Tea Oil tree · Polisacáridos · Protector Solar	3 - 4 - 7 12 - 14	1108	150 ml



\*USOS: 1- PARA TODO TIPO DE PIEL / 2- USO PROFESIONAL / 3- APLICAR DOS VECES AL DÍA / 4- USAR SOBRE PIEL LIMPIA / 5- PARA PIELES MADURAS / 6- USO FACIAL Y CORPORAL / 7- PIEL GRASA / 8- PIEL NORMAL A SECA / 9- PIEL SENSIBLE / 10- PIEL ENVEJECIDA / 11- PIEL PIGMENTADA / 12- APLICAR CON MASAJES / 13- APLICAR Y RETIRAR / 14- PARA SELLAR TRATAMIENTO / 15- USO CAPILAR

\*USOS: 1- PARA TODO TIPO DE PIEL / 2- USO PROFESIONAL / 3- APLICAR DOS VECES AL DÍA / 4- USAR SOBRE PIEL LIMPIA / 5- PARA PIELES MADURAS / 6- USO FACIAL Y CORPORAL / 7- PIEL GRASA / 8- PIEL NORMAL A SECA / 9- PIEL SENSIBLE / 10- PIEL ENVEJECIDA / 11- PIEL PIGMENTADA / 12- APLICAR CON MASAJES / 13- APLICAR Y RETIRAR / 14- PARA SELLAR TRATAMIENTO / 15- USO CAPILAR

CATEGORÍA	DESCRIPCIÓN	INDICACIONES	PRINCIPIOS ACTIVOS	USOS*	CODIGO	CONT
PIEL GRASA Y ACNEICA	<b>GEL SEBO COMPLEX OIL FREE</b> De suave textura, dispersión uniforme y gran poder de absorción. De acción regenerante y antiestrés oxidativo cutáneo por contener un complejo con superoxidodismutasa y extractos vegetales que en conjunto aportan estas propiedades. Otorga una gran hidratación por la acción de los polisacáridos, es reguladora de la secreción sebácea por la acción sebotática de la laminaria saccharina además del fucosterol y ácido algínico. Reg ISP 505C-36	De uso principalmente nocturno, ayuda a recuperar, normalizar y tratar pieles grasas.	<ul style="list-style-type: none"> <li>Polisacáridos</li> <li>Laminaria Saccharina</li> <li>Superoxidodismutasa</li> <li>Extracto Vegetales (Levadura de Cerveza, Centella Asiática, Ginkgo Biloba, Panax Ginseng, Vaccinium Mytillus, Genciana, Bardana, Enebro, Tomillo, Limón)</li> </ul>	3 - 4 - 7 12 - 14	1116	150 ml



## LÍNEA REFINESSE CON AHA

Alfahidroxiácidos



Línea de productos basado en las propiedades de los alfahidroxiácidos (AHA) que trabajan a nivel del estrato córneo. Más que exfoliadores, mejoran la calidad de la piel, la limpian al retirar células muertas de la superficie y dejan una capa más suave y tersa.

Las células son estimuladas a removerse con mayor rapidez dando como resultado una piel más joven, fresca y luminosa.

Dr. *fontboté*<sup>®</sup>  
cosmética profesional

\*USOS: 1- PARA TODO TIPO DE PIEL / 2- USO PROFESIONAL / 3- APLICAR DOS VECES AL DÍA / 4- USAR SOBRE PIEL LIMPIA / 5- PARA PIELES MADURAS / 6- USO FACIAL Y CORPORAL / 7- PIEL GRASA / 8- PIEL NORMAL A SECA / 9- PIEL SENSIBLE / 10- PIEL ENVEJECIDA / 11- PIEL PIGMENTADA / 12- APLICAR CON MASAJES / 13- APLICAR Y RETIRAR / 14- PARA SELLAR TRATAMIENTO / 15- USO CAPILAR

CATEGORÍA	DESCRIPCIÓN	INDICACIONES	PRINCIPIOS ACTIVOS	USOS*	CODIGO	CONT
DERMO COSMÉTICO	<b>CREMA BLANQUEADORA CON AHA</b> La acción blanqueadora de esta formulación equilibrada, fluida, no grasosa y de fácil absorción, se basa en inhibir la formación de melanina con derivados proteicos vegetales. Contiene extracto vegetal de Uva Ursi de gran efectividad para reducir la hiperpigmentación y la piel oscura. Su mecanismo de acción está relacionado con la inhibición de la tirosinasa evitando la producción de nueva melanina como también degradar la existente. Aumenta la acción desmanchadora los extractos de Limón, Fruto de la Pasión, Uva y Piña, conocidos como Alfhidroxiácidos que aceleran la desaparición del pigmento melanina. <i>Reg ISP 505C-66</i>	Para pieles con manchas de envejecimiento y/o ambientales. Se recomienda uso continuado de uno a dos meses para obtener resultados esperados. Aplicar con técnicas habituales en zonas a desmanchar, aclarar o uniformar en la mañana y en la noche. Se recomienda el uso de bloqueador solar.	· AHA (Extractos de Uva Ursi, Limón, Fruto de la Pasión, Uva, Piña)	4 - 11	1595	30 g
				12 - 14		



CATEGORÍA	DESCRIPCIÓN	INDICACIONES	PRINCIPIOS ACTIVOS	USOS*	CODIGO	CONT
REMOVEDOR IMPUREZAS	<b>GEL ESPUMA LIMPIADOR CON AHA</b> Facial y Corporal Detergente cosmético suave, con Lauril Sulfato que limpia a fondo la piel, eliminando impurezas, restos de maquillaje; con la complementación de los AHA de: Limón, Fruta de la Pasión, Uva y Piña que aceleran el proceso de descamación y complementan la efectividad y los resultados, al favorecer la eliminación de los taponamientos foliculares limpiando la piel al retirar células muertas de superficie y estimulando la renovación celular. <i>Reg ISP 505C-50</i>	Para todo tipo de pieles, especialmente aquellas más grasas. Aplicar directamente o con esponja húmeda y realizando movimientos rotatorios, luego retirar con agua. Útil como espuma de afeitar y como gel de ducha.	· Lauril Sulfato de Sodio · AHA (extractos de Limón, Fruta de la pasión, Uva y Piña)	1 - 6	1225	185 ml
				12 - 13		



CATEGORÍA	DESCRIPCIÓN	INDICACIONES	PRINCIPIOS ACTIVOS	USOS*	CODIGO	CONT
HIDRATACIÓN HUMECTACIÓN	<b>LOCIÓN HIDRATANTE REFINADORA CON AHA</b> Acción refinadora suave, eficaz y progresiva, por la acción de los AHA, alfhidroxiácidos frutales, como Glicólico, Cítrico, Málico y Tartárico que ayudan a producir una exfoliación química suave y efectiva. Esto estimula la renovación más rápida de las células dando como resultado una piel más joven, suave y tersa, también es útil para varones, logrando un afinamiento del estrato córneo. <i>Reg ISP 505C-59</i>	Para pieles normales, mixtas o grasas. Se recomienda su uso diario, sobre piel limpia. Aplicar sobre el rostro con toques suaves hasta su total absorción. Uso en gabinete y en el hogar.	· AHA (Ácidos Glicólico, Láctico, Cítrico, Málico, Tartárico)	1 - 3	1687	250 ml
				4 - 13		



CATEGORÍA	DESCRIPCIÓN	INDICACIONES	PRINCIPIOS ACTIVOS	USOS*	CODIGO	CONT
HIDRATACIÓN HUMECTACIÓN	<b>SERUM HIDRATANTE REFINADOR CON AHA</b> De acción exfoliante controlada, acelera la renovación celular por la acción de los AHA alfhidroxiácidos naturales de origen frutal, Glicólico, Láctico, Cítrico, Málico y Tartárico, que favorecen la recuperación de la piel y la limpian al retirar células muertas de superficie y estimular la renovación celular. <i>Reg ISP 505C-62</i>	Previo a tratamientos profesionales de recuperación de pieles dañadas, involutivas, grasas desvitalizadas, sobre piel limpia y tonificada. Aplicar en seis sesiones dos veces a la semana, continuar una vez a la semana y luego cada 15 días. Dejar actuar 10 minutos en cada aplicación, se puede ocluir para mejor penetración o usar ALTA FRECUENCIA. Se sugiere continuar con una máscara Nutritiva, Reafirmante o Ceramidas. No es conveniente ionizar.	· AHA (Ácidos Glicólico, Láctico, Cítrico, Málico, Tartárico)	1 - 2	1686	50 ml
				4 - 13		



\*USOS: 1- PARA TODO TIPO DE PIEL / 2- USO PROFESIONAL / 3- APLICAR DOS VECES AL DÍA / 4- USAR SOBRE PIEL LIMPIA / 5- PARA PIELES MADURAS / 6- USO FACIAL Y CORPORAL / 7- PIEL GRASA / 8- PIEL NORMAL A SECA / 9- PIEL SENSIBLE / 10- PIEL ENVEJECIDA / 11- PIEL PIGMENTADA / 12- APLICAR CON MASAJES / 13- APLICAR Y RETIRAR / 14- PARA SELLAR TRATAMIENTO / 15- USO CAPILAR

\*USOS: 1- PARA TODO TIPO DE PIEL / 2- USO PROFESIONAL / 3- APLICAR DOS VECES AL DÍA / 4- USAR SOBRE PIEL LIMPIA / 5- PARA PIELES MADURAS / 6- USO FACIAL Y CORPORAL / 7- PIEL GRASA / 8- PIEL NORMAL A SECA / 9- PIEL SENSIBLE / 10- PIEL ENVEJECIDA / 11- PIEL PIGMENTADA / 12- APLICAR CON MASAJES / 13- APLICAR Y RETIRAR / 14- PARA SELLAR TRATAMIENTO / 15- USO CAPILAR

LÍNEA TRATAMIENTO PROFESIONAL SERUM



Serum de uso profesional. Uso tópico e ionizable (iontoforesis).

Monodosis de acción intensa y específica.



CATEGORÍA	DESCRIPCIÓN	INDICACIONES	PRINCIPIOS ACTIVOS	USOS*	CODIGO	CONT
ELASTICIDAD FIRMEZA	<p><b>SERUM AMINOÁCIDOS COLÁGENO + ELASTINA SHOCK</b></p> <p>De alto poder de rehidratación, aumenta la elasticidad, flexibilidad y tono de los tejidos. Retarda la aparición de líneas de expresión, atenúa las existentes y combate las estrías y la flacidez debido a la acción conjunta del colágeno y la elastina, proteínas estructurales de la piel.</p> <p>Reg ISP 505C-54</p>	Para tratamientos de shock en pieles castigadas, reseca y flácidas. Aplicar sobre piel limpia y tonificada con masajes de penetración. Por iontoforesis, polo positivo (+). En tratamientos corporales intensidad 1,5 a 3 mA de 10 a 20 minutos.	<ul style="list-style-type: none"> <li>Aminoácidos de Colágeno</li> <li>Elastina</li> </ul>	1 - 2 - 4 6 - 10 12	1610	50 ml



REJUVENECIMIENTO	<p><b>SERUM EXTRACTO DE PLACENTA</b></p> <p>La placenta tiene una acción reactivadora de los procesos metabólicos de la piel, mejora la irrigación, oxigenación y acelera la formación de células nuevas.</p> <p>Reg ISP 505C-64</p>	Para tratamientos en pieles envejecidas, fatigadas y baja actividad celular que necesiten nutrición e hidratación. Aplicar sobre piel limpia y tonificada con masajes de relajación. Por iontoforesis, polo positivo (+) o bipolar. También para uso capilar como vigorizante y reparador en cabellos dañados. Aplicar después del lavado, en cabello húmedo, frotando con la yema de los dedos hasta total absorción.	<ul style="list-style-type: none"> <li>Extracto de Placenta (Vitamina B, Aminoácidos, Enzimas, Oligoelementos)</li> </ul>	1 - 2 - 4 6 - 10 12 - 15	1615	50 ml
------------------	--	--	---	--------------------------------	------	-------



CATEGORÍA	DESCRIPCIÓN	INDICACIONES	PRINCIPIOS ACTIVOS	USOS*	CODIGO	CONT
REJUVENECIMIENTO	<p><b>SERUM BIO-REGENERADOR</b></p> <p>Serum reactivador y regenerador de la piel, de acción alisadora-biolifting. Contiene extractos de germinados de soja y germen de trigo que aportan energía para la fabricación de proteínas y mucopolisacáridos; y extracto de centella asiática que activa el riego sanguíneo y además estimula la formación de fibroblastos orientándolos a la producción de colágeno.</p> <p>Reg ISP 505C-04</p>	Para combatir signos de expresión, arrugas y estrías en pieles alílicas, maduras, deshidratadas y envejecidas. Por iontoforesis, electrodo bipolar a elección o bien en polo positivo (+).	<ul style="list-style-type: none"> <li>Extractos de Germinado de Soja, Germen de Trigo y Centella Asiática</li> </ul>	1 - 2 - 4 6 - 10 12	1629	50 ml



LIFTING REAFIRMANTE	<p><b>SERUM REAFIRMANTE</b></p> <p>Complejo vegetal de siete extractos herbáceos dermoactivos que actúan en forma conjunta para reorganizar y reforzar la cohesión de los constituyentes de la dermis otorgando elasticidad y firmeza y combatiendo la flacidez, pérdida de turgencia y falta de tono en la piel.</p> <p>Reg ISP 505C-53</p>	Para tratamientos en toda zona flácida, sin tono ni firmeza. Aplicar en zona limpia y tonificada con técnicas habituales. Por iontoforesis, electrodo bipolar o bien en polo positivo (+). Uso facial y corporal.	<ul style="list-style-type: none"> <li>Extractos de Cardo Mariano, Alquemila, Equiseto, Germinados de Soja, Germen de Trigo, Alfalfa y Rábano.</li> </ul>	1 - 2 - 4 6 - 10 12 - 15	1625	50 ml
---------------------	--	---	---	--------------------------------	------	-------



\*USOS: 1- PARA TODO TIPO DE PIEL / 2- USO PROFESIONAL / 3- APLICAR DOS VECES AL DÍA / 4- USAR SOBRE PIEL LIMPIA / 5- PARA PIELES MADURAS / 6- USO FACIAL Y CORPORAL / 7- PIEL GRASA / 8- PIEL NORMAL A SECA / 9- PIEL SENSIBLE / 10- PIEL ENVEJECIDA / 11- PIEL PIGMENTADA / 12- APLICAR CON MASAJES / 13- APLICAR Y RETIRAR / 14- PARA SELLAR TRATAMIENTO / 15- USO CAPILAR

\*USOS: 1- PARA TODO TIPO DE PIEL / 2- USO PROFESIONAL / 3- APLICAR DOS VECES AL DÍA / 4- USAR SOBRE PIEL LIMPIA / 5- PARA PIELES MADURAS / 6- USO FACIAL Y CORPORAL / 7- PIEL GRASA / 8- PIEL NORMAL A SECA / 9- PIEL SENSIBLE / 10- PIEL ENVEJECIDA / 11- PIEL PIGMENTADA / 12- APLICAR CON MASAJES / 13- APLICAR Y RETIRAR / 14- PARA SELLAR TRATAMIENTO / 15- USO CAPILAR

CATEGORÍA	DESCRIPCIÓN	INDICACIONES	PRINCIPIOS ACTIVOS	USOS*	CODIGO	CONT
HIDRATACIÓN HUMECTACIÓN	<b>SERUM HIDRATANTE PLUS</b> Con Factores Naturales de Hidratación (FHN) que forman una película permeable sobre el manto cutáneo entregando hidratación, suavidad y elasticidad. La mezcla de sus activos conforman un factor humectante similar al de la piel y son responsables de la captación de la humedad por la epidermis en un mecanismo de equilibrio hídrico entre las capas profundas de la piel y el medio ambiente asegurando una protección fisiológica. <i>Reg ISP 505C-58</i>	Para hidratación intensa en pieles secas, deshidratadas, castigadas y prematuramente envejecidas. Aplicar sobre piel limpia y tonificada, con masajes de penetración. Por iontoforesis, en polo positivo (+). Uso capilar, sobre cabello limpio, con técnicas habituales de masaje.	· FNH (factor Natural de Hidratación) · Aminoácidos libres · Urea · PCA (Ácido Pirrolidón Carbóxico) · Ácido Láctico · Alantoína · Sacáridos · Mucopolisacáridos · Ácido Hialurónico	1 - 2 - 4 6 - 12	1635	50 ml



ANTI- ENVEJECIMIENTO ANTI- CONTAMINACIÓN	<b>SERUM DINAMICELL</b> Anticontaminación Transforma la piel agredida y desvitalizada por la polución en una iluminada, humectada, fresca, tersa y protegida para resistir agresiones del estrés oxidativo cutáneo. Contiene complejo Dinamicell que son enzimas superoxidismutasa cuya composición favorece la transformación de radicales libres; extracto de miristemo, citogenético que ayuda a mantener permanente la actividad metabólica; levadura de cerveza que aporta aminoácidos, vitaminas y oligoelementos; centella asiática con una función regeneradora y antiedematosa; ginkgo biloba que a través de los flavonoides, importantes atrapadores de radicales libres, elimina toxinas y acelera la circulación sanguínea; y ginseng de acción estimulante y revitalizante. <i>Reg ISP 505C-123</i>	Para tratamientos de recuperación de pieles dañadas por smog u otros factores externos contaminantes o factores internos. Revitaliza en pocas sesiones. Aplicar directamente sobre piel limpia. Por iontoforesis, electrodo bipolar.	· Complejo Dinamicell · SOD · Extractos de Miristemo · Levadura de Cerveza · Centella Asiática · Ginkgo Biloba · Germinados de Trigo · Filtro solar	1 - 2 - 4 12	2084	50 ml
---	--	--	--	-----------------	------	-------



\*USOS: 1- PARA TODO TIPO DE PIEL / 2- USO PROFESIONAL / 3- APLICAR DOS VECES AL DÍA / 4- USAR SOBRE PIEL LIMPIA / 5- PARA PIELES MADURAS / 6- USO FACIAL Y CORPORAL / 7- PIEL GRASA / 8- PIEL NORMAL A SECA / 9- PIEL SENSIBLE  
10- PIEL ENVEJECIDA / 11- PIEL PIGMENTADA / 12- APLICAR CON MASAJES / 13- APLICAR Y RETIRAR / 14- PARA SELLAR TRATAMIENTO / 15- USO CAPILAR

## LÍNEA PROFESIONAL MÁSCARAS

Faciales - Corporales



Las máscaras, desde sus distintas características y funciones, ya sean geles, polvos, parafínicas, alginatos, yesos, velos, colágenos puro, barros termales, tipo parche o integradas, producen una tensión física y oclusión que generan una reactivación metabólica local, aceleran la circulación sanguínea y oxigenan. Por otra parte, al retirarlas favorecen la remoción de detritus y estimulan secreciones, especialmente la sebácea.

De acción hidratante y capacidad de retención de la humedad epidérmica.

Dr. fontboté<sup>®</sup>  
cosmética profesional



CATEGORÍA	DESCRIPCIÓN	INDICACIONES	PRINCIPIOS ACTIVOS	USOS*	CODIGO	CONT
HIDRATACIÓN HUMECTACIÓN	<b>MÁSCARA FACIAL HIDRATANTE CON ÁLOE VERA Y COLÁGENO</b> Gel de fuerte acción humectante, permite mantener en la piel un alto tenor acuoso. Contiene Colágeno que es una importante proteína estructural del tejido conjuntivo y responsable de sus propiedades y características. La incorporación de éste en forma soluble aumenta su capacidad de retener agua con lo cual mejora el aspecto general de la piel. Asociado al extracto de Aloe Vera, un excelente humectante y emoliente, potencia los beneficios de manera sinérgica en la recuperación de pieles secas y deshidratadas. <i>Reg ISP 505C-67</i>	Para todo tipo de pieles, especialmente normales, sensibles, secas, mixtas, grasas, jóvenes, deshidratadas y seniles. Usar según técnicas habituales. No contiene alcohol.	· Colágeno nativo · Extracto de Aloe Vera	1 - 2 - 6 13	1422	250 g



CATEGORÍA	DESCRIPCIÓN	INDICACIONES	PRINCIPIOS ACTIVOS	USOS*	CODIGO	CONT
ELESTICIDAD FIRMEZA	<b>MÁSCARA GEL NUTRITIVA GERVITOL</b> Con aceite de zanahoria Gel de fácil aplicación y remoción, permite reestablecer la normalidad en la piel gracias a la acción de sus principios activos. Contiene Levadura de Cerveza que aporta nutrientes y vitaminas; Germen de Trigo, antioxidante que mejora la oxigenación celular por su compleja composición de elementos naturales; Aceite de Zanahoria cuyo aporte de Pro Vitamina A o Carotenos protege las capas externas de la epidermis, favorece la regeneración del epitelio, combate la queratinización y sequedad de la piel y favorece su color. <i>Reg ISP 505C-47</i>	Recomendada para tratar pieles deshidratadas, descamadas, matratadas, alípicas y seniles. En solarium favorece un bronceado más rápido evitando la deshidratación. Como máscara aplicar con brocha, pincel o espátula sobre piel limpia y tonificada. Dejar actuar de 15 a 20 minutos y retirar con una loción adecuada según necesidad.	· Extracto de Levadura de Cerveza · Aceite Germen de Trigo · Aceite de Zanahoria	1 - 2 - 6 13	1433 1434	150 g 500 g



\*USOS: 1- PARA TODO TIPO DE PIEL / 2- USO PROFESIONAL / 3- APLICAR DOS VECES AL DÍA / 4- USAR SOBRE PIEL LIMPIA / 5- PARA PIELES MADURAS / 6- USO FACIAL Y CORPORAL / 7- PIEL GRASA / 8- PIEL NORMAL A SECA / 9- PIEL SENSIBLE / 10- PIEL ENVEJECIDA / 11- PIEL PIGMENTADA / 12- APLICAR CON MASAJES / 13- APLICAR Y RETIRAR / 14- PARA SELLAR TRATAMIENTO / 15- USO CAPILAR

CATEGORÍA	DESCRIPCIÓN	INDICACIONES	PRINCIPIOS ACTIVOS	USOS*	CODIGO	CONT
LIFTING REAFIRMANTE	<b>MÁSCARA GEL REAFIRMANTE</b> Facial y Corporal Gel hidrofílico estabilizado de buena penetración y absorción. Aumenta la firmeza del tejido cutáneo, tiene una acción humedecedora, combate la flacidez, pérdida de turgencia y falta de tono. Su acción está dada por la presencia de un complejo natural de siete extractos herbáceos dermoactivos. Ellos son:Cardo Mariano, Alquemila, Equiseto, germinados de Soja y Trigo, Alfalfa y Rábano que en conjunto actúan combatiendo la flacidez y falta de tono de la piel reforzando la cohesión de los constituyentes de la dermis. Complementan su acción, con un efecto fortalecedor y tonificante, los extractos de Hamamelis, Castaño de Indias, Salvia, Lúpulo y Romero. <i>Reg ISP 505C-56</i>	Para todo tipo de piel con falta de firmeza o con tendencia hacia rugosa, en zonas flácidas. Aplicar directamente con brocha o pincel. Retirar.	· Extractos herbáceos dermoactivos de: Cardo Mariano Alquemila Equiseto Germinados de Soja Germen de Trigo Alfalfa Rábano Hamamelis Castaño de Indias Salvia Lúpulo Romero	1 - 2 - 6 13	1460	150 g



CATEGORÍA	DESCRIPCIÓN	INDICACIONES	PRINCIPIOS ACTIVOS	USOS*	CODIGO	CONT
REAFIRMANTE	<b>MÁSCARA SEDA MASK - YESOTERAPIA</b> Facial y Corporal De acción oclusiva-tonificante y tensora, que favorece la rápida penetración de activos. Normaliza dejando la piel más suave, poros más cerrados y agradable sensación de bienestar. Sales Tensoras que estimulan la circulación sanguínea e hiperemiantes, que unida a la acción oclusiva y tonificante del Yeso, permiten una rápida penetración y absorción de todos los activos colocados anteriormente sobre la piel. <i>Reg ISP 505C-87</i>	Para tratamientos modeladores, dermo-tensores, reafirmantes y tonificantes. En tratamientos corporales mezclar partes iguales de máscara en polvo y alguna loción adecuada según necesidad. En tratamientos faciales mezclar 40 g de máscara en polvo con 60 ml de loción indicada para el tratamiento específico. Idealmente usar Malla Sedamask (gasa de malla y textura especial para máscaras). En corporales se puede ocluir con film osmótico. Retirar con agua tibia.	· Yeso · Sales Tensoras · Oligoelementos	1 - 2 - 6 13	1471	500 g



\*USOS: 1- PARA TODO TIPO DE PIEL / 2- USO PROFESIONAL / 3- APLICAR DOS VECES AL DÍA / 4- USAR SOBRE PIEL LIMPIA / 5- PARA PIELES MADURAS / 6- USO FACIAL Y CORPORAL / 7- PIEL GRASA / 8- PIEL NORMAL A SECA / 9- PIEL SENSIBLE / 10- PIEL ENVEJECIDA / 11- PIEL PIGMENTADA / 12- APLICAR CON MASAJES / 13- APLICAR Y RETIRAR / 14- PARA SELLAR TRATAMIENTO / 15- USO CAPILAR



CATEGORÍA	DESCRIPCIÓN	INDICACIONES	PRINCIPIOS ACTIVOS	USOS*	CODIGO	CONT
■ REAFIRMANTE	<b>MÁSCARA ELASTOMÉRICA (PLÁSTICA) ELASTOGEL</b> Polvo Máscara modelante plástica, de acción hidratante y acondicionadora de fácil preparación e instantánea, ayuda a la penetración de principios activos. Se adhiere plenamente a la piel y se retira de manera completa y compacta. Formada por Alginatos, que son derivados del Ácido Algínico, de aspecto gelatinoso y efecto ligante, obtenidos de algas marinas, se polimeriza y moldea logrando prácticas máscaras de manera instantánea sin calor y sin efectos tóxicos. Reg ISP 505C-12	Para todo tipo de piel, especialmente cuando se requiere aumentar la eficacia de tratamientos faciales y corporales. Deja la piel suave y sedosa, atenuando líneas de expresión. Preparación básica: mezclar 22 gr de Elastogel polvo + 70 ml de Activador Líquido Elastogel, revolver enérgicamente hasta conseguir una mezcla homogénea. Aplicar de inmediato, directamente sobre la piel, en una capa gruesa y uniforme. Dejar actuar por 20 minutos aprox. y retirar con suave remoción de una sola pieza.	· Alginatos de Sodio	1 - 2 - 6 13	1461	22 g
					1466	225 g



■ REAFIRMANTE	<b>ACTIVADOR LÍQUIDO ELASTOGEL</b> Solución para preparar Máscara Elastomérica Elastogel. Reg ISP 505C-12	Para mezclar con Elastogel polvo (22 g + 70 ml). Permite una pasta homogénea al ser agitada enérgicamente.		1 - 2 - 6 13	1462	250 ml
---------------	---	--	--	-----------------	------	--------



\*USOS: 1- PARA TODO TIPO DE PIEL / 2- USO PROFESIONAL / 3- APLICAR DOS VECES AL DÍA / 4- USAR SOBRE PIEL LIMPIA / 5- PARA PIELES MADURAS / 6- USO FACIAL Y CORPORAL / 7- PIEL GRASA / 8- PIEL NORMAL A SECA / 9- PIEL SENSIBLE / 10- PIEL ENVEJECIDA / 11- PIEL PIGMENTADA / 12- APLICAR CON MASAJES / 13- APLICAR Y RETIRAR / 14- PARA SELLAR TRATAMIENTO / 15- USO CAPILAR

CATEGORÍA	DESCRIPCIÓN	INDICACIONES	PRINCIPIOS ACTIVOS	USOS*	CODIGO	CONT
■ ELASTICIDAD FIRMEZA	<b>MÁSCARA FACIAL INTEGRADA CELU-FLASH</b> Máscara-velo de celulosa compacta, moldeable una vez impregnada de cómoda y fácil manipulación, potencia la acción de principios activos.  <b>MÁSCARA HIDRÓFILA</b> Máscara de celulosa purificada compacta para impregnar y potenciar la acción de principios activos	Preparación básica: Sumergir en loción adecuada, según tratamiento, dejar embeber por 10 a 15 minutos, luego aplicar sobre rostro por 20 a 30 minutos. Se puede reimpregnar la máscara una vez colocada, especialmente si comienza a secarse. Retira y desechar. Continuar con el tratamiento específico. Sugerencias de preparaciones: · Antipolución y Antiestrés con Serum Dinamicell · Regeneradora y Antiarrugas con Citoquinas · Piel Sensible y Post solar con Loc. Tónica Piel Sensible · Reafirmante y Tensora con Serum Reafirmante · Oxigenante y Nutritiva con Serum Extracto Placenta	· Celulosa purificada	1 - 2 -13	1509	3 u
				1 - 2 -13	1436	1 u



\*USOS: 1- PARA TODO TIPO DE PIEL / 2- USO PROFESIONAL / 3- APLICAR DOS VECES AL DÍA / 4- USAR SOBRE PIEL LIMPIA / 5- PARA PIELES MADURAS / 6- USO FACIAL Y CORPORAL / 7- PIEL GRASA / 8- PIEL NORMAL A SECA / 9- PIEL SENSIBLE / 10- PIEL ENVEJECIDA / 11- PIEL PIGMENTADA / 12- APLICAR CON MASAJES / 13- APLICAR Y RETIRAR / 14- PARA SELLAR TRATAMIENTO / 15- USO CAPILAR

LÍNEA PHYTOTERRA  
Fangos y Algas Marinas



Los beneficios naturales de Algas y Barros Termales que aportan activos minerales como: Oligoelementos, Vitaminas, Lípidos y Proteínas, de diversas propiedades y aplicaciones cosméticas



CATEGORÍA	DESCRIPCIÓN	INDICACIONES	PRINCIPIOS ACTIVOS	USOS*	CODIGO	CONT
PIELES GRASAS Y ACNEICAS	<b>MÁSCARA SECANTE DE ALGAS</b> Regulador de la hipersecreción dérmica y capilar por la acción de extractos de algas marinas, sales, arcillas naturales, elementos rubefacientes, refrescantes y azufre orgánico. <i>Reg ISP 505C-93</i>	Para tratar pieles grasas, seborreicas, acnéicas y cabellos grasos y con caspa. Uso facial sobre piel limpia, exfoliada y tonificada. Uso capilar sobre cabello limpio, aplicar en la raíz. En ambos casos dejar actuar 20 minutos y retirar con agua tibia.	· Extracto de Algas · Tioxolona · Alcanfor	1 - 2 - 6 13	1480	250 g



REMOVEDOR IMPUREZAS MANCHAS	<b>MÁSCARA GEL DE ALGAS</b> Facial, Corporal y Capilar Máscara regenerante, estimulante, purificante y nutritiva, contiene extractos de algas que aportan nutrientes como yodo, calcio, magnesio, complejo B y vitamina E; plancton marino de gran riqueza en lípidos, fósforo, fluor, potasio, calcio, magnesio, zinc, cobre, proteínas y vitaminas A, B, C y D, y cuya acción conjunta evita el envejecimiento prematuro de las células, mejora la circulación sanguínea y acelera el proceso de renovación celular. <i>Reg ISP 505C-84</i>	Para tratamientos de protección, aclarar y tonificar la piel. Uso facial y corporal, aplicar con pincel sobre piel limpia y tonificada. Dejar actuar por 20 minutos. Retirar con esponja y agua tibia. Uso capilar, aplicar sobre cabello limpio antes del acondicionador y dejar actuar por 8 minutos. Cubrir con gorro o film adherente si desea potenciar con calor. Enjuagar con agua tibia.	· Extracto de Algas · Plancton Marino	1 - 2 - 6 13	1475	250 g
-----------------------------	--	--	--	-----------------	------	-------



CATEGORÍA	DESCRIPCIÓN	INDICACIONES	PRINCIPIOS ACTIVOS	USOS*	CODIGO	CONT
EXFOLIANTE REMOVEDOR IMPUREZAS	<b>MÁSCARA FANGO ACTIVA FACIAL</b> Fangos o barros biominerales vegetales de efecto desintoxicante, estimulante, nutritivo, secante y exfoliante. Regulariza la secreción sebácea. <i>Reg ISP 505C-72</i>	Para todo tipo de piel, especialmente mixtas, grasas y seborreicas. También de uso capilar. Aplicar sobre piel o cabello limpio. Dejar actuar 20 minutos y retirar con agua tibia.	· Barro vegetomineral termal	1 - 2 13	1490	250 g



REDUCTOR MODELADOR	<b>MÁSCARA FANGO ACTIVA CORPORAL</b> Fangos o barros biominerales vegetales de efecto purificante, desintoxicante y exfoliante. Acelera la microcirculación equilibrando la humedad natural de la piel. <i>Reg ISP 505C-86</i>	Recomendada previo a tratamientos anticelulíticos y reductores. Aplicar en la zona a tratar, cubrir con film osmótico y dejar actuar por 20 minutos. Finalizar con maniobras exfoliantes y retirar con esponja embebidas en agua tibia. Efectivo también en molestias musculares. Posterior a un masaje descontracturante cubrir la zona afectada con la máscara y sobre ésta poner una toalla caliente. Dejar actuar por 10 o 15 minutos, luego retirar con agua tibia.	· Barro vegetomineral termal	1 - 2 13	1494	250 g
--------------------	--	--	------------------------------	-------------	------	-------



\*USOS: 1- PARA TODO TIPO DE PIEL / 2- USO PROFESIONAL / 3- APLICAR DOS VECES AL DÍA / 4- USAR SOBRE PIEL LIMPIA / 5- PARA PIELES MADURAS / 6- USO FACIAL Y CORPORAL / 7- PIEL GRASA / 8- PIEL NORMAL A SECA / 9- PIEL SENSIBLE / 10- PIEL ENVEJECIDA / 11- PIEL PIGMENTADA / 12- APLICAR CON MASAJES / 13- APLICAR Y RETIRAR / 14- PARA SELLAR TRATAMIENTO / 15- USO CAPILAR

\*USOS: 1- PARA TODO TIPO DE PIEL / 2- USO PROFESIONAL / 3- APLICAR DOS VECES AL DÍA / 4- USAR SOBRE PIEL LIMPIA / 5- PARA PIELES MADURAS / 6- USO FACIAL Y CORPORAL / 7- PIEL GRASA / 8- PIEL NORMAL A SECA / 9- PIEL SENSIBLE / 10- PIEL ENVEJECIDA / 11- PIEL PIGMENTADA / 12- APLICAR CON MASAJES / 13- APLICAR Y RETIRAR / 14- PARA SELLAR TRATAMIENTO / 15- USO CAPILAR

LÍNEA PIERNAS HERMOSAS  
Depilación Progresiva

Dr. *fontboté*<sup>®</sup>  
cosmética profesional



Lucir piernas hermosas comienza con otorgar a la piel una tersura y suavidad inicial que se logra a través de una depilación eficaz y duradera en el tiempo.



CATEGORÍA	DESCRIPCIÓN	INDICACIONES	PRINCIPIOS ACTIVOS	USOS*	CODIGO	CONT
PIERNAS	<p><b>DEPILADOR PROGRESIVO DEPIL OUT</b></p> <p>Leche depilatoria que actúa sobre la raíz del vello debilitándolo y atrofiándolo progresivamente. Contiene bromuro de isoquinoleina de acción destructiva y selectiva de las células germinativas pilosas donde se origina el vello. Complementa su acción una mezcla de extractos vegetales de acción anti-irritante, antiséptica y de protección cutánea tales como bisabolol, lavanda, romero y menta de acción tonificante; caléndula de acción anti-inflamatoria, antiséptica y cicatrizante; extracto de hamamelis con propiedades descongestivas y malva de efecto suavizante y desinflamatorio.</p> <p>Reg ISP 505C-105</p>	<p>Su uso diario y continuo retrasa el crecimiento del vello haciéndolo crecer cada vez más fino y débil lo que permite tener tiempos más prolongados entre depilaciones. Antes de iniciar este tratamiento se debe realizar una depilación convencional con cera depilatoria.</p>	<ul style="list-style-type: none"> <li>· Bromuro de Isoquinoleina</li> <li>· Bisabolol</li> <li>· Extractos de Lavanda</li> <li>· Romero</li> <li>· Hamamelis</li> <li>· Caléndula</li> <li>· Malva</li> <li>· Menta</li> <li>· Manzanilla</li> </ul>	1 - 4 12	2025	130 g



## LÍNEA FLEBOGEL PARA BRAZOS Y PIERNAS

Relax y Tratamientos Intensivos

Dr. *fontboté*<sup>®</sup>  
cosmética profesional



Productos que ayudan a mejorar la microcirculación y a aliviar la pesadez de piernas proporcionando frescor y bienestar.



\*USOS: 1- PARA TODO TIPO DE PIEL / 2- USO PROFESIONAL / 3- APLICAR DOS VECES AL DÍA / 4- USAR SOBRE PIEL LIMPIA / 5- PARA PIELES MADURAS / 6- USO FACIAL Y CORPORAL / 7- PIEL GRASA / 8- PIEL NORMAL A SECA / 9- PIEL SENSIBLE / 10- PIEL ENVEJECIDA / 11- PIEL PIGMENTADA / 12- APLICAR CON MASAJES / 13- APLICAR Y RETIRAR / 14- PARA SELLAR TRATAMIENTO / 15- USO CAPILAR



CATEGORÍA	DESCRIPCIÓN	INDICACIONES	PRINCIPIOS ACTIVOS	USOS*	CODIGO	CONT
BRAZOS Y PIERNAS	<b>GEL CREMA ENERGIZANTE DE PIERNAS</b> De rápida absorción su efecto mejora la microcirculación, reafirma y alivia la pesadez de piernas y pies. Formulada con extractos vegetales como centella asiática de acción anti-inflamatoria y desfatigante; extracto de café que activa la circulación y tonifica; salvia que regula el exceso de transpiración; hipérico de acción epitelizante y descongestiva; ginseng que contribuye a reparar la piel envejecida mejorando su estado y elasticidad y lactato de mentilo que aporta bienestar y frescor. <i>Reg ISP 505C-103</i>	Apto para todo tipo de piel, especialmente para personas que permanecen mucho tiempo de pie, caminando y/o haciendo deporte. Para masaje general, movilización de la masa muscular y eliminar relieves. Uso en gabinete para sellar tratamientos de vendas elásticas y medias frías. Uso frecuente después del baño y/o cuando se desee eliminar la sensación de pesadez y fatiga.	· Lactato de Mentilo · Centella Asiática · Extracto de Café · Árnica · Ortiga Picante · Enebros · Romero · Salvia · Hipérico · Ginseng	1 - 3 - 4. 12 - 14	1660	180 g

## BRAZOS Y PIERNAS

## LECHE DESFATIGANTE Y REACTIVADORA

Energizante, descongestiva, antiedema y reafirmante; de sedosa textura y rápida absorción, provoca inmediatamente una sensación de frescura y alivio atenuando la sensación de cansancio. Contiene un complejo vegetal con extracto de ruscus compuesto de fitoesteroides, glúcidos, taninos gálicos, flavonoides y saponosidos triterpénicos, entre los cuales se destaca la rucogenina que es un potente vasoconstrictor que aumenta el tono de las paredes venosas y linfáticas, mejorando el retorno venoso logrando un efecto anti-edema, desfatigante, descongestivo, relajante y reafirmante. Complementa su acción la centella asiática y el lactato de mentilo que aporta suavidad, frescor y confort.

*Reg ISP 505C-101*

Indicado para reducir la hinchazón de piernas, tobillos y pantorrillas. Aplicar generosamente desde el tobillo hasta la ingle, también en brazos y tronco con masajes rotatorios de penetración tantas veces como sea necesario. Muy útil en tratamientos de spa.

Lactato de Mentilo  
· Centella Asiática  
· Extracto de Ruscus

1 - 3 - 4.  
12 - 14

1663

250 g



\*USOS: 1- PARA TODO TIPO DE PIEL / 2- USO PROFESIONAL / 3- APLICAR DOS VECES AL DÍA / 4- USAR SOBRE PIEL LIMPIA / 5- PARA PIELES MADURAS / 6- USO FACIAL Y CORPORAL / 7- PIEL GRASA / 8- PIEL NORMAL A SECA / 9- PIEL SENSIBLE / 10- PIEL ENVEJECIDA / 11- PIEL PIGMENTADA / 12- APLICAR CON MASAJES / 13- APLICAR Y RETIRAR / 14- PARA SELLAR TRATAMIENTO / 15- USO CAPILAR

CATEGORÍA	DESCRIPCIÓN	INDICACIONES	PRINCIPIOS ACTIVOS	USOS*	CODIGO	CONT
CRÍOTERAPIA	<b>LOCIÓN CRIOGENICA</b> Complemento para impregnar vendas elásticas, para masajes suaves o en oclusión para producir hipotermia y vasoconstricción local, ambos controlados y aumentando la irrigación sanguínea. Esta acción se logra a través del mentol y el lactato de mentilo que otorgan un eficaz, agradable y controlado frío y los asiaticósidos de la centella asiática que actúan como anti-inflamatorios activando el riego sanguíneo. <i>Reg ISP 505C-102</i>	Para tratamientos que mejoran la microcirculación local por frío con masajes estimulantes según la técnica de cada profesional. Para impregnar vendas elásticas o en oclusión con film osmótico. Tiempo de aplicación para su máximo efecto frío de 15 a 20 minutos.	· Lactato de Mentilo · Alcohol · Mentol · Centella Asiática	1 - 2	1666	500 ml



## BRAZOS Y PIERNAS

## MEDIAS - BRACERAS FRÍOGEL

Prendas elásticas de tensión uniforme en todas direcciones, de acción reductora y reafirmante para impregnar y reutilizables. Al ser impregnadas combina la eficacia de los activos como Etanol, Alcanfor, Extracto de Ruscus, etc., con la compresión uniforme del tejido



Medias

3012

1 par

Braceras

3011

1 par

\*USOS: 1- PARA TODO TIPO DE PIEL / 2- USO PROFESIONAL / 3- APLICAR DOS VECES AL DÍA / 4- USAR SOBRE PIEL LIMPIA / 5- PARA PIELES MADURAS / 6- USO FACIAL Y CORPORAL / 7- PIEL GRASA / 8- PIEL NORMAL A SECA / 9- PIEL SENSIBLE / 10- PIEL ENVEJECIDA / 11- PIEL PIGMENTADA / 12- APLICAR CON MASAJES / 13- APLICAR Y RETIRAR / 14- PARA SELLAR TRATAMIENTO / 15- USO CAPILAR

LÍNEA HAND CARE  
Tratamiento Integral de Manos



Productos para el tratamiento y mantención de las manos nutriéndolas, recuperando su turgencia, hidratándolas y evitando el envejecimiento prematuro de su piel.







**CUIDADO DE MANOS**

**CREMADE MANOS CON COLÁGENO  
HAND CARE**

Hidrata y protege la piel de las manos del envejecimiento prematuro. De efectos reestructurantes, refrescantes y de confort. Contiene siliconas que ayudan a a dar una sensación y efecto suavizante en la aplicación; colágeno que aumenta la capacidad de retención de agua con lo que mejora el aspecto general de la piel y glicerina que permite que la piel luzca y funcione mejor al ayudar a la maduración apropiada de las células cutáneas. Deja la piel lisa y suave.

Reg ISP 505C-21

Para tratamientos, prevención y mantenimiento de la belleza y salud de las manos. Aplicar para finalizar el tratamiento de Máscara Sauna Hydro-Energizante y diariamente, por lo menos 3 veces al día o después de cada lavado.

Colágeno  
· Silicona  
· Glicerina

1 - 3 - 4.  
12 - 14

1545

150 g

CATEGORÍA	DESCRIPCIÓN	INDICACIONES	PRINCIPIOS ACTIVOS	USOS*	CODIGO	CONT
-----------	-------------	--------------	--------------------	-------	--------	------

\*USOS: 1- PARA TODO TIPO DE PIEL / 2- USO PROFESIONAL / 3- APLICAR DOS VECES AL DÍA / 4- USAR SOBRE PIEL LIMPIA / 5- PARA PIELES MADURAS / 6- USO FACIAL Y CORPORAL / 7- PIEL GRASA / 8- PIEL NORMAL A SECA / 9- PIEL SENSIBLE / 10- PIEL ENVEJECIDA / 11- PIEL PIGMENTADA / 12- APLICAR CON MASAJES / 13- APLICAR Y RETIRAR / 14- PARA SELLAR TRATAMIENTO / 15- USO CAPILAR

**LÍNEA ADIPOCELL**  
Anticelulítico



Acción sinérgica de cuatro activos que en forma conjunta actúan regulando los procesos de intercambio que ocurren en las membranas activando la lipólisis y reduciendo la lipogénesis. Completo modelador que actúa directamente sobre los transportadores de membrana y sobre el metabolismo de los lípidos logrando reducir el tamaño de los adipocitos lo que permite disminuir el aspecto de piel de naranja, el tamaño de los muslos y favoreciendo el drenaje celular.

Los mecanismos son la reducción de la formación de los lípidos por la acción del aspartame sobre las glucoporinas, disminuyendo la formación de grasas al interior de las células y activando la destrucción de ellas por la acción conjunta de la cafeína microvectorizada y el foskolin y por la estimulación de las gliceroporinas que favorecen su eliminación.



CATEGORÍA	DESCRIPCIÓN	INDICACIONES	PRINCIPIOS ACTIVOS	USOS*	CODIGO	CONT
-----------	-------------	--------------	--------------------	-------	--------	------

**ANTICELULÍTICO SERUM CORPORAL ANTICELULÍTICO ADIPOCELL**



De agradable sensación y rápida absorción, ayuda a recuperar el balance en el metabolismo de los adipocitos obligando a la célula a consumir reservas grasas y bloqueando la absorción de la glucosa (gracias a la acción del aspartame) lo que disminuye la formación de celulitis. Contiene cafeína microvectorizada y extracto de coleus forskohlii (forskolin) que actúan directamente como lipolíticos; y fitoesteros de soja que estimulan la eliminación de ácidos grasos, favoreciendo el drenaje celular  
Reg ISP 505C-121

Aplicar en el inicio del tratamiento en la zona afectada, sobre la piel limpia y tonificada con masaje energético hasta su total absorción.

- Aspartame
- Cafeína microvectorizada
- Extracto de Coleus Forskohlii
- Fitoesteros de Soja

1 - 2 - 4.  
12

2711

50 ml

**ANTICELULÍTICO CREMA CORPORAL ANTICELULÍTICA ADIPOCELL**



La acción sinérgica de sus cuatro activos anti-celulíticos potencia su efecto sobre la celulitis, regulando y activando la lipólisis, reduciendo la formación de adiposidades y devolviendo el aspecto liso, sano y natural a la piel. Contiene cafeína microvectorizada y coleus forskohlii (forskolin) dos quemadores de grasas de efecto lipolítico; aspartame que bloquea la absorción de glucosa y fitoesteros de soja que estimulan la eliminación de la grasa hidrolizada, estos últimos en conjunto aumentan el consumo de la glucosa almacenada. Drenante y reafirmante desde sus primeras aplicaciones.  
Reg ISP 505C-122

Aplicar uniformemente 1 a 2 veces al día hasta su total absorción con masaje circular energéticos.

- Aspartame
- Cafeína microvectorizada
- Extracto de Coleus Forskohlii
- Fitoesteros de Soja

1 - 3 - 4.  
12 - 14

2710

250 g

**LÍNEA TRATAMIENTOS CORPORALES INTENSIVOS**



Productos con nanósferas activas de última generación con principios activos como, Teofilina, Centella Asiática, Yodo, Coenzima Q10, extractos vegetales asociados a Silanoles (Silicio Orgánico) y Elastinatos que cumplen funciones específicas y ayudan a mantener las estructuras normales de los tejidos.



\*USOS: 1- PARA TODO TIPO DE PIEL / 2- USO PROFESIONAL / 3- APLICAR DOS VECES AL DÍA / 4- USAR SOBRE PIEL LIMPIA / 5- PARA PIELES MADURAS / 6- USO FACIAL Y CORPORAL / 7- PIEL GRASA / 8- PIEL NORMAL A SECA / 9- PIEL SENSIBLE / 10- PIEL ENVEJECIDA / 11- PIEL PIGMENTADA / 12- APLICAR CON MASAJES / 13- APLICAR Y RETIRAR / 14- PARA SELLAR TRATAMIENTO / 15- USO CAPILAR

CATEGORÍA	DESCRIPCIÓN	INDICACIONES	PRINCIPIOS ACTIVOS	USOS*	CODIGO	CONT
-----------	-------------	--------------	--------------------	-------	--------	------

**■ ANTICELULÍTICO**  
**CREMA CORPORAL ANTICELULÍTICA CIRCADIANA**



Anticelulítica / Adelgazante / Reafirmante  
 Cronobiología para activar la lipólisis, efecto reductor durante la noche. Actúa sobre una proteína (nocturna) implicada en la adipogénesis y acumulación de lípidos. Reduce el contorno de los muslos y alisa el relieve de la piel, proporcionando una mejora general al aspecto de la celulitis en 15 días aproximadamente. Proporciona, por la noche, un efecto adelgazante y ayuda a reducir los nódulos de grasa visibles característicos de la celulitis. También ayuda a reforzar la matriz dérmica, incrementando la firmeza de la piel.

Reg ISP 505C-239

Aplicar, todas las noches, sobre piel limpia con suaves masajes en la zona a tratar.

- Exopolisacárido
- Cafeína

1 - 4 - 12 | 1431 | 250 g

**■ REAFIRMANTE REDUCTORA**



**CREMA CORPORAL SCULPTING BODY REAFIRMANTE - REDUCTORA**

Innovadora formulación que imita el efecto del ejercicio con principio activo biotecnológico de origen marino que actúa sobre una proteína plasmática, la Adiponectina. Su acción incrementa el metabolismo en las fibras musculares generando mayor tonicidad y firmeza de la piel, también disminuye el volumen del tejido adiposo anormalmente acumulado lo que determina una efectiva redefinición de la figura. Acción reafirmante y reductora significativa en: muslos /- abdomen /- brazos, entre otros

Reg ISP 505C-184

Para tratamientos reafirmantes intensivos y disminución del tejido adiposo en zonas difíciles del cuerpo.  
 Aplicar durante la mañana y la noche en zonas a tratar, especialmente después de la ducha, colocando una capa uniforme con movimientos circulares hasta lograr su completa absorción.

- Plancton Marino

1 - 3 - 4. | 2000 | 250 g  
 12 - 14 | 2003 | 500 g

CATEGORÍA	DESCRIPCIÓN	INDICACIONES	PRINCIPIOS ACTIVOS	USOS*	CODIGO	CONT
-----------	-------------	--------------	--------------------	-------	--------	------

**■ REDUCTORA MODELADORA**  
**GEL CREMA ESBELTISSIMA MODELADOR INTENSIVO**



Reduce, modela y afina la figura, liberando los nódulos grasos atrapados en los tejidos; su efecto corrige y actúa a nivel de las reservas grasas. Contiene Teofilina y Silicio orgánico en forma de Silanoles cuya acción estimula las enzimas lipolíticas cumpliendo un rol de cofactor enzimático que actúa sobre los triglicéridos hidrolizados en ácidos grasos y por otro lado neutraliza los efectos citotóxicos de los radicales libres y peróxidos evitando la destrucción de la elastina. Contiene, también Centella asiática que actúa sobre la multiplicación de los fibroblastos contribuyendo a restaurar el tejido conectivo de calidad. Resultados visibles a corto plazo.

Reg ISP 505C-89

Aplicar una cantidad en forma de fina película sobre la zona a modelar diariamente después de la ducha. Se puede reforzar su acción aplicando también de noche.

- Silicio Orgánico
- Teofilina
- Centella Asiática

1 - 3 - 4. | 2021 | 250 g  
 12 - 14

**■ REAFIRMANTE**



**GEL CREMA REAFIRMANTE ESBELTISSIMA PREVIENE ESTRÍAS**

De efecto reafirmante, regenerador, bioestimulante y reestructurante. Tonifica y acelera la cicatrización. Útil para tratar la flacidez y las estrías. Complemento en post cirugías plásticas y reparadoras. Contiene Elastinatos que unidos al Silicio orgánico forman una estructura de gran afinidad con células de la piel, estimulando la formación de elastina y proteínas que generan fibroblastos e hidratan el tejido conectivo. Favorece su acción un complejo de extractos vegetales de acción estimulante, descongestiva y activadora de la circulación sanguínea.

Reg ISP 505C-90

Aplicar diariamente, de día y noche sobre la zona a tratar, previamente limpia, en forma de una delgada película hasta su total absorción

- Silicio Orgánico
- Elastinatos
- Extractos Vegetales

1 - 3 - 4. | 2026 | 250 g  
 12 - 14

\*USOS: 1- PARA TODO TIPO DE PIEL / 2- USO PROFESIONAL / 3- APLICAR DOS VECES AL DÍA / 4- USAR SOBRE PIEL LIMPIA / 5- PARA PIELES MADURAS / 6- USO FACIAL Y CORPORAL / 7- PIEL GRASA / 8- PIEL NORMAL A SECA / 9- PIEL SENSIBLE / 10- PIEL ENVEJECIDA / 11- PIEL PIGMENTADA / 12- APLICAR CON MASAJES / 13- APLICAR Y RETIRAR / 14- PARA SELLAR TRATAMIENTO / 15- USO CAPILAR

\*USOS: 1- PARA TODO TIPO DE PIEL / 2- USO PROFESIONAL / 3- APLICAR DOS VECES AL DÍA / 4- USAR SOBRE PIEL LIMPIA / 5- PARA PIELES MADURAS / 6- USO FACIAL Y CORPORAL / 7- PIEL GRASA / 8- PIEL NORMAL A SECA / 9- PIEL SENSIBLE / 10- PIEL ENVEJECIDA / 11- PIEL PIGMENTADA / 12- APLICAR CON MASAJES / 13- APLICAR Y RETIRAR / 14- PARA SELLAR TRATAMIENTO / 15- USO CAPILAR

CATEGORÍA	DESCRIPCIÓN	INDICACIONES	PRINCIPIOS ACTIVOS	USOS*	CODIGO	CONT
-----------	-------------	--------------	--------------------	-------	--------	------

**ANTICELULÍTICO** **GEL CREMA PIEL DE NARANJA**  
**ESBELTISSIMA ANTICELULÍTICA**



Potente anti edema de neta acción anticelulítica, fusiona la grasa y moviliza la circulación sanguínea eliminando toxinas acumuladas. Ayuda a mantener el equilibrio normal de una piel firme, tersa y sin celulitis. Contiene una glicoproteína, Extensina Yodada, de estructura muy parecida al colágeno lo que le otorga cualidades hidratantes y filmógenas que asociado a la acción lipolítica del yodo, mejora los resultados. Potencia esta acción la Cafeína también lipolítico activador y movilizador de grasas. Contiene además, extracto de Brusco que aporta propiedades anti edematosas y flavonoides de Limón que ayudan a la eliminación de toxinas y favorecen la oxigenación celular.

Reg ISP 505C-75

Para el tratamiento integral y simultáneo de la celulitis. Aplicar diariamente después de la ducha sobre las zonas con piel de naranja. Repetir de noche. Para resultados más rápidos y duraderos complementar el uso con Gel Crema Esbeltissima Reafirmante Previene Estrías y Gel Crema Esbeltissima Modelador Intensivo, según sea necesario.

- Extensina Yodada
- Extracto de Brusco
- Guaraná (Cafeína)
- Limón

1 - 3 - 4.  
12 - 14

2036

250 g

**LÍNEA CORPORAL PROFESIONAL**  
**MODELANTE - REDUCTIVA - REAFIRMANTE**



Productos integrales para masajes de estimulación y reducción, crio y termo terapias, reafirmación y anticelulíticos para lograr un cuerpo y silueta estilizadas y modeladas.



Dr. fontboté<sup>®</sup>  
cosmética profesional

\*USOS: 1- PARA TODO TIPO DE PIEL / 2- USO PROFESIONAL / 3- APLICAR DOS VECES AL DÍA / 4- USAR SOBRE PIEL LIMPIA / 5- PARA PIELS MADURAS / 6- USO FACIAL Y CORPORAL / 7- PIEL GRASA / 8- PIEL NORMAL A SECA / 9- PIEL SENSIBLE / 10- PIEL ENVEJECIDA / 11- PIEL PIGMENTADA / 12- APLICAR CON MASAJES / 13- APLICAR Y RETIRAR / 14- PARA SELLAR TRATAMIENTO / 15- USO CAPILAR

CATEGORÍA	DESCRIPCIÓN	INDICACIONES	PRINCIPIOS ACTIVOS	USOS*	CODIGO	CONT
■ REDUCTOR MODELADOR	<p><b>SERUM LIPO ESBELT TRATAMIENTO ADELGAZANTE</b></p> <p>Tonifica y reafirma los tejidos produciendo una rápida y efectiva remodelación del contorno corporal. Contiene un complejo bioasimilable, de derivados activos del Silicio orgánico, Silanoles y Teofilina, de acción lipolítica que actúan sobre el eslabón esencial AMPc que inician la ruptura e hidrólisis en los adipocitos. Colaboran en esta acción extractos vegetales que ayudan a la reabsorción del edema y movilización de grasas, además de Centella asiática de acción desinflamatoria y antiedema, mejorando la eliminación de agua y toxinas. Combate la "piel de naranja".</p> <p>Reg ISP 505C-33</p>	Para tratamientos en obesidad localizada, edemas post-operatorios, reducción de adipocidades, post-parto, entre otros. Uso tópico sobre piel limpia y tonificada, aplicar con masaje de penetración hasta total absorción. Por iontoforesis, polo activo Bipolar.	<ul style="list-style-type: none"> <li>· Silanoles</li> <li>· Teofilina</li> <li>· Extracto de Castaño de India</li> <li>· Fucus</li> <li>· Hiedra</li> <li>· Laminaria</li> <li>· Centella Asiática</li> </ul>	1 - 2 - 4 12 - 14	1656	50 ml



■ REAFIRMANTE	<p><b>SERUM REAFIRMANTE AL RUSCUS</b></p> <p>De efecto desintoxicante y reafirmante, aumenta significativamente el tono y la elasticidad al favorecer la circulación venosa y linfática. Reduce edemas corporales por la acción de la Ruscogenina del extracto de Ruscus en conjunto con la Centella asiática de acción antiedema y reactivadora de la circulación sanguínea. Contiene, además, Silimarinas que protegen la piel de las agresiones medioambientales, y un complejo de extractos herbáceos dermoactivos compuesto por Cardo Mariano, Alquemila, Equiseto, Soja, Trigo, Alfalfa y Rábano que en forma conjunta ayudan a reorganizar y reforzar la cohesión de los constituyentes de la dermis. Reduce edemas, combate la flacidez, pérdida de turgencia y falta de tono de la piel.</p> <p>Reg ISP 505C-01</p>	Para tratamientos reafirmantes y antiestrés en senos, brazos, abdomen, piernas, glúteos, etc., en combinación con productos específicos para estas zonas. Por iontoforesis, polo activo Bipolar.	<ul style="list-style-type: none"> <li>· Extracto de Ruscus</li> <li>· Silimarina</li> <li>· Silicio</li> <li>· Centella Asiática</li> <li>· Extractos de Cardo Mariano</li> <li>· Alquemila</li> <li>· Equiseto</li> <li>· Soja</li> <li>· Trigo</li> <li>· Alfalfa</li> <li>· Rábano</li> </ul>	1 - 2 - 4. 12	1653	50 ml
---------------	--	--	---	------------------	------	-------



\*USOS: 1- PARA TODO TIPO DE PIEL / 2- USO PROFESIONAL / 3- APLICAR DOS VECES AL DÍA / 4- USAR SOBRE PIEL LIMPIA / 5- PARA PIELES MADURAS / 6- USO FACIAL Y CORPORAL / 7- PIEL GRASA / 8- PIEL NORMAL A SECA / 9- PIEL SENSIBLE / 10- PIEL ENVEJECIDA / 11- PIEL PIGMENTADA / 12- APLICAR CON MASAJES / 13- APLICAR Y RETIRAR / 14- PARA SELLAR TRATAMIENTO / 15- USO CAPILAR

CATEGORÍA	DESCRIPCIÓN	INDICACIONES	PRINCIPIOS ACTIVOS	USOS*	CODIGO	CONT
■ REDUCTOR MODELADOR	<p><b>GEL REDUCTOR CELUTRONIC</b></p> <p>Favorece la transmisión de las ondas ultrasónicas y mejora la lubricidad y el desplazamiento de los electrodos. De acción lipolítica, reductora y anticelulítica por la acción conjunta de Teofilina con Silanoles que actúan estimulando la hidrólisis de los lípidos por doble efecto, uno como cofactor enzimático, ya que estimula la formación de AMPc junto con la Cafeína y directamente activando las enzimas lipasas. Contiene, además, Centella asiática de acción antiedema y reactivadora de la circulación sanguínea.</p> <p>Reg ISP 505C-120</p>	Para masajes reafirmantes y reductores y tratamientos de celulitis y obesidad con ultrasonido	<ul style="list-style-type: none"> <li>· Silicio Orgánico</li> <li>· Silanoles</li> <li>· Teofilina</li> <li>· Derivado de Cafeína</li> <li>· Centella Asiática</li> </ul>	1 - 2 - 13	1456	500 g



■ REAFIRMANTE	<p><b>LOCIÓN CORPORAL REAFIRMANTE</b></p> <p>Formulada con extractos vegetales estandarizados de gran pureza y riqueza. Sus principios activos aumentan la vitalidad y mejoran el tono y elasticidad de la piel.</p> <p>Reg ISP 505C-10</p>	Uso en tratamientos corporales reafirmantes, movilización de toxinas, antiedemas y antiestrés según la experiencia de cada profesional. Ionizable, polo activo bipolar.	<ul style="list-style-type: none"> <li>· Extractos de Equinacea</li> <li>· Centella Asiática</li> <li>· Fenogreco</li> <li>· Algas Mucus</li> <li>· Árnica</li> <li>· Enebro</li> <li>· Ginseng</li> <li>· Hipericon</li> <li>· Ortiga Picante</li> <li>· Salvia</li> <li>· Romero</li> </ul>	1 - 2 - 3 4	1672	500 ml
---------------	---	---	---	----------------	------	--------



\*USOS: 1- PARA TODO TIPO DE PIEL / 2- USO PROFESIONAL / 3- APLICAR DOS VECES AL DÍA / 4- USAR SOBRE PIEL LIMPIA / 5- PARA PIELES MADURAS / 6- USO FACIAL Y CORPORAL / 7- PIEL GRASA / 8- PIEL NORMAL A SECA / 9- PIEL SENSIBLE / 10- PIEL ENVEJECIDA / 11- PIEL PIGMENTADA / 12- APLICAR CON MASAJES / 13- APLICAR Y RETIRAR / 14- PARA SELLAR TRATAMIENTO / 15- USO CAPILAR



CATEGORÍA	DESCRIPCIÓN	INDICACIONES	PRINCIPIOS ACTIVOS	USOS*	CODIGO	CONT
REDUCTORA MODELADORA	<b>LOCIÓN CORPORAL REDUCTORA</b> Acción de refuerzo en tratamientos reductores. Formulada con extractos vegetales estandarizados que estimulan y potencian en forma natural los procesos de fusión de adipositos, movilización de toxinas y desechos metabólicos. De acción adelgazante y efecto reductor de edemas y adiposidades. <i>Reg ISP 505C-11</i>	Uso en tratamientos reductores según la experiencia de cada profesional. Ionizable, polo activo bipolar.	· Extractos de Castaño de Indias Hiedra Alga Laminaria Centella Asiática Ortiga Picante Hipericon Ginseng Salvia Romero Enebro Árnica	1 - 2 - 3 4	1674	500 ml

CATEGORÍA	DESCRIPCIÓN	INDICACIONES	PRINCIPIOS ACTIVOS	USOS*	CODIGO	CONT
REDUCTORA MODELADORA	<b>CREMA PARA MASAJE LIPO REDUCTORA ANTI-CELULÍTICA</b> De gran lubricidad y facilidad de desplazamiento para masajes modeladores que combaten y reducen los principales signos de la celulitis. De acción desintoxicante, estimula y tonifica los tejidos. Asocia la acción lipolítica del yodo con extractos de algas que aportan nutrientes como yodo, calcio, magnesio, complejo B y vitamina E, evitando el envejecimiento prematuro de las células mejorando la circulación sanguínea y acelerando el proceso de renovación celular. Contiene, además, extractos vegetales de castaño de indias, naranja y romero activadores, astringentes y anti-celulíticos de acción lipolítica que potencian su efecto reductor-anticelulítico. <i>Reg ISP 505C-91</i>	Para tratamientos reductores y anti-celulíticos en todo tipo de pieles. Aplicar con masajes y técnicas habituales, una o dos veces al día, especialmente después de la ducha. Dejar actuar durante el día. Complementar con dietas y hábitos alimentarios saludables y ejercicios. El uso de faja elástica permite mejorar los resultados.	· Yodo Orgánico · Extractos de Algas Marinas Hiedra Castaño de Indias Naranjas Amargas Romero	1 - 2 - 3 4 - 12 14	1442	500 g

\*USOS: 1- PARA TODO TIPO DE PIEL / 2- USO PROFESIONAL / 3- APLICAR DOS VECES AL DÍA / 4- USAR SOBRE PIEL LIMPIA / 5- PARA PIELES MADURAS / 6- USO FACIAL Y CORPORAL / 7- PIEL GRASA / 8- PIEL NORMAL A SECA / 9- PIEL SENSIBLE / 10- PIEL ENVEJECIDA / 11- PIEL PIGMENTADA / 12- APLICAR CON MASAJES / 13- APLICAR Y RETIRAR / 14- PARA SELLAR TRATAMIENTO / 15- USO CAPILAR



CATEGORÍA	DESCRIPCIÓN	INDICACIONES	PRINCIPIOS ACTIVOS	USOS*	CODIGO	CONT
CRÍO-TERAPIA REDUCTOR ANTICELULÍTICO	<b>GEL CRÍOGENO</b> De buena consistencia, fácil aplicación y retiro. Produce una rápida vasoconstricción y frío en la zona de aplicación de manera controlada y en profundidad. Resultados rápidos y eficaces en reducción de bolsas celulíticas y obesidad. <i>Reg ISP 505C-51</i>	Especialmente indicado en tratamientos reductores y alteraciones relacionadas con obesidad y celulitis. Extender generosamente con brocha o espátula según técnicas y maniobras habituales. Emplear vendas de gasas húmedas con presión en zonas problema (método vendas frías). Se puede diluir con agua para disminuir el efecto frío.	· Mentol · Alcanfor	1 - 2 - 4 13	1454	500 ml



CATEGORÍA	DESCRIPCIÓN	INDICACIONES	PRINCIPIOS ACTIVOS	USOS*	CODIGO	CONT
TERMO-TERAPIA REDUCTOR	<b>TERMOMOGEL CORPORAL</b> Especial para uso corporal en la movilización del tejido adiposo. Contiene elementos rubefacientes y estimulantes para producir calor local que ayuda a la estimulación muscular en forma rápida y eficaz. Relaja y ayuda en masajes antiestrés. Mejora la circulación sanguínea, especialmente en manos y pies. <i>Reg ISP 505C-60</i>	Aplicar y friccionar el producto durante un minuto en el área a tratar, volver a aplicar una capa uniforme y cubrir la zona con film plástico. Dejar actuar por unos 30 minutos (se puede cubrir con frazadas durante este tiempo), luego retirar.	· Metil Nicotinato	1 - 2 - 4 13	1458	500 g

\*USOS: 1- PARA TODO TIPO DE PIEL / 2- USO PROFESIONAL / 3- APLICAR DOS VECES AL DÍA / 4- USAR SOBRE PIEL LIMPIA / 5- PARA PIELES MADURAS / 6- USO FACIAL Y CORPORAL / 7- PIEL GRASA / 8- PIEL NORMAL A SECA / 9- PIEL SENSIBLE / 10- PIEL ENVEJECIDA / 11- PIEL PIGMENTADA / 12- APLICAR CON MASAJES / 13- APLICAR Y RETIRAR / 14- PARA SELLAR TRATAMIENTO / 15- USO CAPILAR



LÍNEA PROFESIONAL PARA MASAJE  
LUBRICIDAD - ESTIMULACIÓN



Productos de uso profesional que ayudan y facilitan la práctica, resultados y técnicas del masaje.



CATEGORÍA	DESCRIPCIÓN	INDICACIONES	PRINCIPIOS ACTIVOS	USOS*	CODIGO	CONT
TERMO-TERAPIA REDUCTOR	<p><b>TERMOGEL FORTE CON EXTRACTO DE CAPSICUM</b></p> <p>De efecto hiperémico y rubefaciente controlado, estimula la circulación sanguínea cutánea. Su formulación contiene capsacinoides que se obtiene del fruto del Capsicum que actúa excitando las terminaciones nerviosas lo que provoca el aumento del riego sanguíneo; Árnica que produce calor local en la piel y de acción cicatrizante y antiestrías; y Jengibre que favorece la circulación, de acción desinflamatoria y regeneradora de tejidos.</p> <p>Reg ISP 505C-218</p>	<p>Especialmente para uso corporal, en la movilización del tejido adiposo.</p> <p>Aplicar y friccionar el producto durante un par de minutos en el área a tratar, volver a aplicar una capa uniforme y cubrir la zona con film plástico. Dejar actuar por unos 30 minutos (se puede cubrir con frazadas durante este tiempo), luego retirar.</p>	<ul style="list-style-type: none"> <li>· Extracto de Capsicum</li> <li>· Árnica</li> <li>· Jengibre</li> </ul>	1 - 2 - 4 13	1438	500 ml
REDUCTOR MODELADOR	<p><b>LIPOSERUM CORPORAL CON FOSFATIDILCOLINA</b></p> <p>De acción emulsionante y acción lipotrófica movilizadora, capaz de penetrar los adipositos y convertir grasas sólidas en soluciones óleo-acuosas favoreciendo su eliminación. Esto se debe a la fosfatidilcolina, principal fosfolípido presente en las membranas celulares que participa activamente en la estructuración y transporte celular. Da forma y ayuda a la remodelación del contorno corporal. Aporta también alivio y frescura por contener Mentol.</p> <p>Reg ISP 505C-104</p>	<p>Para eliminar grasas que se acumulan en distintas zonas del cuerpo. Aplicar generosamente en la zona a tratar con masaje durante aproximadamente 5 minutos para que los activos penetren y ejerzan su acción a nivel de las capas profundas de la piel.</p>	<ul style="list-style-type: none"> <li>· Fosfatidilcolina</li> <li>· Mentol</li> </ul>	1 - 3 - 4 12 - 14	1455	240 g



\*USOS: 1- PARA TODO TIPO DE PIEL / 2- USO PROFESIONAL / 3- APLICAR DOS VECES AL DÍA / 4- USAR SOBRE PIEL LIMPIA / 5- PARA PIELS MADURAS / 6- USO FACIAL Y CORPORAL / 7- PIEL GRASA / 8- PIEL NORMAL A SECA / 9- PIEL SENSIBLE  
10- PIEL ENVEJECIDA / 11- PIEL PIGMENTADA / 12- APLICAR CON MASAJES / 13- APLICAR Y RETIRAR / 14- PARA SELLAR TRATAMIENTO / 15- USO CAPILAR





CATEGORÍA	DESCRIPCIÓN	INDICACIONES	PRINCIPIOS ACTIVOS	USOS*	CODIGO	CONT
MASAJES	<p><b>CANNABIS SATIVA SEED OIL</b></p> <p>Aceite refinado obtenido de la semillas de Cannabis Sativa. Ayuda a calmar la inflamación y la irritación de la piel además de hidratarla y nutrirlo.</p> <p>Mantiene la piel liberada de radicales libres que aceleran el proceso de envejecimiento. Reduce arrugas y líneas de expresión. Deja la piel suave, radiante y juvenil.</p> <p>Reg ISP 505C-244</p>	Para todo tipo de piel. Aplicar un par de gotas sobre la zona a tratar con suave masaje hasta total absorción.	<ul style="list-style-type: none"> <li>Cannabis Sativa seed oil 100% natural.</li> <li>Sin aditivos.</li> </ul>	1 - 4 - 6 12	1417	30 ml



MASAJES	<p><b>CREMA PARA MASAJES</b></p> <p>Óptima lubricidad para efectuar masajes. Estimula la circulación y protege de fricciones prolongadas propias de estos procedimientos. Formulada con aceites y ceras refinadas que otorgan una buena lubricidad y deslizamientos efectivos durante el masaje. Contiene un complejo de extractos vegetales compuesto por Ginseng, Árnica, Ortiga, Enebro, Salvia e Hipérico que en conjunto potencian la acción hiperemizante, tonificante y suavizante.</p> <p>Reg ISP 505C-92</p>	Para todo tipo de pieles, especialmente aquellas secas o deshidratadas, en masajes corporales y/o faciales. Fácilmente removible con agua y lociones. Ideal para combinar con aceites y esencias Phytaromas.	<ul style="list-style-type: none"> <li>Aceites</li> <li>Ceras</li> <li>Extractos de Ginseng</li> <li>Árnica</li> <li>Ortiga</li> <li>Enebro</li> <li>Romero</li> <li>Salvia</li> <li>Hipericon</li> </ul>	1 - 2 - 4 12	1412	500 g
---------	---	--	---	-----------------	------	-------

\*USOS: 1- PARA TODO TIPO DE PIEL / 2- USO PROFESIONAL / 3- APLICAR DOS VECES AL DÍA / 4- USAR SOBRE PIEL LIMPIA / 5- PARA PIELES MADURAS / 6- USO FACIAL Y CORPORAL / 7- PIEL GRASA / 8- PIEL NORMAL A SECA / 9- PIEL SENSIBLE / 10- PIEL ENVEJECIDA / 11- PIEL PIGMENTADA / 12- APLICAR CON MASAJES / 13- APLICAR Y RETIRAR / 14- PARA SELLAR TRATAMIENTO / 15- USO CAPILAR



CATEGORÍA	DESCRIPCIÓN	INDICACIONES	PRINCIPIOS ACTIVOS	USOS*	CODIGO	CONT
MASAJES	<p><b>ÓLEO GEL PARA MASAJES</b></p> <p>Aceites naturales de origen 100% vegetal en forma de gel que facilita su aplicación. Previene la descamación dejando la piel suave y humectada, especialmente indicada para masajes en pieles secas o deshidratadas.</p> <p>Reg ISP 505C-185</p>	Aplicar sobre piel limpia con técnicas de masajes de relajación o antiestrés habituales.	<ul style="list-style-type: none"> <li>Aceite de Almendras Dulces</li> <li>Limón</li> </ul>	1 - 2 - 4 12	1410	250 g



MASAJES	<p><b>ÓLEO CORPORAL DE CITRUS</b></p> <p>Finos aceites vegetales naturales refinados de Almendras dulces y de Limón, dejan una película suave sobre la piel aportando humectación y flexibilidad. Previene la sequedad cutánea y la descamación. 100 % natural, no contiene preservantes, colorantes o perfumes artificiales.</p> <p>Reg ISP 505C-02</p>	Recomendado especialmente para pieles muy secas y aquellas zonas con tendencia a engrosarse (codos, rodillas, talones). Utilizar en el cuidado corporal cotidiano después de la ducha o baño. Aplicar una pequeña cantidad sobre la piel ligeramente húmeda. Masajear suavemente hasta la su completa absorción.	<ul style="list-style-type: none"> <li>Aceite de Almendras Dulces</li> <li>Aceite Esencial de Limón</li> </ul>	1 - 2 - 4 12	1477	250 ml
---------	--	--	--	-----------------	------	--------

\*USOS: 1- PARA TODO TIPO DE PIEL / 2- USO PROFESIONAL / 3- APLICAR DOS VECES AL DÍA / 4- USAR SOBRE PIEL LIMPIA / 5- PARA PIELES MADURAS / 6- USO FACIAL Y CORPORAL / 7- PIEL GRASA / 8- PIEL NORMAL A SECA / 9- PIEL SENSIBLE / 10- PIEL ENVEJECIDA / 11- PIEL PIGMENTADA / 12- APLICAR CON MASAJES / 13- APLICAR Y RETIRAR / 14- PARA SELLAR TRATAMIENTO / 15- USO CAPILAR

CATEGORÍA	DESCRIPCIÓN	INDICACIONES	PRINCIPIOS ACTIVOS	USOS*	CODIGO	CONT
-----------	-------------	--------------	--------------------	-------	--------	------

**MASAJES**

**ACEITE VITAOIL con VITAMINA E y F CORPORAL Y CAPILAR**

Normalizador del equilibrio graso y corrector de la composición lipídica de la piel, cuero cabelludo y cabellos. Mezcla de aceites vegetales de Maíz y Maravilla altamente refinados ricos en ácidos grasos esenciales; vitaminas E y F estandarizadas que actúan frenando el enranciamiento de los lípidos epidérmicos y emolientes como Parafina líquida y alcoholes de Lanolina, que en su acción conjunta ayudan a normalizar el equilibrio y composición de la emulsión epicutánea de la piel y el cuero cabelludo.

Reg ISP 505C-78

**Piel:** especial para pieles grasas, mixtas, desvitalizadas, alópicas y con tendencia a la descamación. Aplicar sobre piel limpia y tonificada con masajes habituales incluso de relajación y antiestrés.

**Cabello:** masajear suavemente con la yema de los dedos, dejar actuar durante 30 minutos aproximadamente, especialmente en cabellos resecos, dañados y cuero cabelludo seborreico.

- Aceite de Maíz
- Aceite de Maravilla
- Parafina Líquida
- Lanolina
- Vitaminas E y F

1 - 2 - 4  
6 - 12  
15

1580

60 ml



**LÍNEA PHYTAROMA ACEITES ESENCIALES AROMATERAPIA**

Dr. fontboté<sup>®</sup>  
cosmética profesional



Factores activos en el sistema psíquico devuelven el equilibrio mente-cuerpo.

Ideales para aplicar durante el masaje en cremas, emulsiones, lociones, serum, etc. Mejoran el ánimo, intensifican la sensualidad y rejuvenecen el cuerpo.



\*USOS: 1- PARA TODO TIPO DE PIEL / 2- USO PROFESIONAL / 3- APLICAR DOS VECES AL DÍA / 4- USAR SOBRE PIEL LIMPIA / 5- PARA PIELES MADURAS / 6- USO FACIAL Y CORPORAL / 7- PIEL GRASA / 8- PIEL NORMAL A SECA / 9- PIEL SENSIBLE / 10- PIEL ENVEJECIDA / 11- PIEL PIGMENTADA / 12- APLICAR CON MASAJES / 13- APLICAR Y RETIRAR / 14- PARA SELLAR TRATAMIENTO / 15- USO CAPILAR



CATEGORÍA	DESCRIPCIÓN	INDICACIONES	PRINCIPIOS ACTIVOS	USOS*	CODIGO	CONT
MASAJES	<b>ACEITE DE ROSA MOSQUETA</b> Regenerador de tejidos, estimula mecanismos naturales de defensa y acelera procesos fisiológicos del tejido colegénico y elástico, aumentando la generación de células nuevas.	En tratamientos dermatológicos y cosméticos aplicar en forma directa sobre la zona a tratar con masaje circular de penetración hasta su total absorción.	· Aceite de Rosa Mosqueta	1 - 2 - 4 6 - 12	1380	30 ml



MASAJES	<b>PHYTAROMA DESCONGESTIVO</b> Ayuda a desinflamar, disminuye la temperatura dérmica, la sensación de ardor y actúa como calmante en casos de dolor.	Para todo tipo de pieles, especialmente en zonas congestionadas.	· Jazmín · Manzanilla · Malva · Benjuí	1 - 2 - 4 6 - 12	1350	30 ml
---------	---	--	---	---------------------	------	-------



MASAJES	<b>PHYTAROMA ESTIMULANTE</b> Ayuda en la prevención del envejecimiento cutáneo, revitaliza, favorece la circulación, estimula el sistema nervioso, linfático y celular.	Para todo tipo de pieles. Uso en tratamientos para la estimulación de funciones cutáneas que favorecen su recuperación.	· Ciprés · Enebro · Canela · Lavanda · Castaño de Indias	1 - 2 - 4 6 - 12	1353	30 ml
---------	--	---	--	---------------------	------	-------



MASAJES	<b>PHYTAROMA ANTICELULÍTICO REDUCTOR</b> Desintoxicante corporal bio-activador tisular, ablanda nódulos y placas y mejora la vascularización.	Para todo tipo de pieles. Uso en tratamientos reductivos y anticelulíticos.	· Eucalipto · Romero · Mejorana · Castaño de Indias · Orégano	1 - 2 - 4 6 - 12	1354	30 ml
---------	--	---	---	---------------------	------	-------

\*USOS: 1- PARA TODO TIPO DE PIEL / 2- USO PROFESIONAL / 3- APLICAR DOS VECES AL DÍA / 4- USAR SOBRE PIEL LIMPIA / 5- PARA PIELES MADURAS / 6- USO FACIAL Y CORPORAL / 7- PIEL GRASA / 8- PIEL NORMAL A SECA / 9- PIEL SENSIBLE / 10- PIEL ENVEJECIDA / 11- PIEL PIGMENTADA / 12- APLICAR CON MASAJES / 13- APLICAR Y RETIRAR / 14- PARA SELLAR TRATAMIENTO / 15- USO CAPILAR



CATEGORÍA	DESCRIPCIÓN	INDICACIONES	PRINCIPIOS ACTIVOS	USOS*	CODIGO	CONT
MASAJES	<b>PHYTAROMA RELAJANTE DESCONTRACTURANTE</b> Contra el cansancio y estrés. Relajante, tranquilizante, equilibra el sistema nervioso.	Para todo tipo de pieles. Especialmente en terapias holísticas de relajación.	· Caléndula · Cedrón · Ilang Ilang · Melisa · Hinojo	1 - 2 - 4 6 - 12	1355	30 ml



MASAJES	<b>PHYTAROMA TONIFICANTE REAFIRMANTE</b> Agente de penetración, elastiza los tejidos, además favorece el estado anímico-nervioso..	Para todo tipo de pieles. Uso en tratamientos reafirmantes y también en terapias de relajación.	· Eucalipto · Orégano · Lavanda · Castaño de Indias	1 - 2 - 4 6 - 12	1356	30 ml
---------	---	---	--	---------------------	------	-------



MASAJES	<b>PHYTAROMA AFRODISIA</b> Afródisiaco, antidepresivo y sedante. Favorece las capacidades sensoriales de la piel y estados de relajación.	Para todo tipo de pieles. Indicado para estados de ansiedad, fatiga, insomnio y trastornos anímicos generales.	· Rosa · Jazmín · Azahar · Cardamomo · Sándalo	1 - 2 - 4 6 - 12	1357	30 ml
---------	--	--	--	---------------------	------	-------



MASAJES	<b>PHYTAROMA DELGADEX</b> Otorga sensación de saciedad inhibiendo el apetito. Actúa como sedante, laxante y sudorífico.	Para todo tipo de pieles. Uso como terapia complementaria en tratamientos reductivos.	· Hinojo · Pachulí · Enebro	1 - 2 - 4 6 - 12	1360	30 ml
---------	--	---	-----------------------------------	---------------------	------	-------

**PRECAUCIÓN:** NO USAR EN EMBARAZADAS

\*USOS: 1- PARA TODO TIPO DE PIEL / 2- USO PROFESIONAL / 3- APLICAR DOS VECES AL DÍA / 4- USAR SOBRE PIEL LIMPIA / 5- PARA PIELES MADURAS / 6- USO FACIAL Y CORPORAL / 7- PIEL GRASA / 8- PIEL NORMAL A SECA / 9- PIEL SENSIBLE / 10- PIEL ENVEJECIDA / 11- PIEL PIGMENTADA / 12- APLICAR CON MASAJES / 13- APLICAR Y RETIRAR / 14- PARA SELLAR TRATAMIENTO / 15- USO CAPILAR

LÍNEA CAPILAR



Innovadores productos para hombres y mujeres formulados para fortalecer el cabello y promover su cuidado, apariencia, estructura y color.



CATEGORÍA	DESCRIPCIÓN	INDICACIONES	PRINCIPIOS ACTIVOS	USOS*	CODIGO	CONT
■ CAPILAR	<p><b>SERUM CAPILAR INTENSIVO ANTICAÍDA</b></p> <p>Innovadora formulación concentrada, contiene un complejo péptido biomimético combinado con extracto de trébol rojo que promueve el cuidado del cabello, fortalece y evita su caída, proporcionando un cabello más lleno, espeso y saludable.</p> <p>Recomendado para hombres y mujeres, para la caída estacional del cabello, tratamiento del cuero cabelludo, en la menopausia, caída del cabello en general, por razones específicas y por envejecimiento.</p> <p>El resultado es un cabellera más abundante y un cabello más grueso y saludable.</p> <p>Reg ISP 505C-242</p>	<p>Aplicar sobre la zona del cuero cabelludo a tratar con un masaje suave de penetración, en lo posible sobre cabello limpio. Se recomienda complementar el tratamiento con Loción Capilar Anticaída.</p>	<ul style="list-style-type: none"> <li>· Complejo Péptido Biomimético</li> <li>· Extracto Trébol Rojo</li> </ul>	<p>1 - 4 12 - 15</p>	1218	50 ml



CATEGORÍA	DESCRIPCIÓN	INDICACIONES	PRINCIPIOS ACTIVOS	USOS*	CODIGO	CONT
■ CAPILAR	<p><b>LOCIÓN CAPILAR ANTICAÍDA</b></p> <p>Cosmético innovador cuya formulación contiene un complejo péptido biomimético combinado con extracto de trébol rojo que promueve el cuidado del cabello, fortalece y evita su caída, proporcionando un cabello más lleno, espeso y saludable.</p> <p>Recomendado para hombres y mujeres, para la caída estacional del cabello, tratamiento del cuero cabelludo, en la menopausia, caída del cabello en general, por razones específicas y por envejecimiento.</p> <p>El resultado es un cabellera más abundante y un cabello más grueso y saludable.</p> <p>Reg ISP 505C-242</p>	<p>Aplicar sobre la zona del cuero cabelludo a tratar con un masaje suave de penetración, en lo posible sobre cabello limpio. Se recomienda iniciar con Serum Intensivo Capilar Anticaída y posteriormente continuar con Loción Capilar Anticaída.</p>	<ul style="list-style-type: none"> <li>· Complejo Péptido Biomimético</li> <li>· Extracto Trébol Rojo</li> </ul>	<p>1 - 4 12 - 15</p>	1219	150 ml



\*USOS: 1- PARA TODO TIPO DE PIEL / 2- USO PROFESIONAL / 3- APLICAR DOS VECES AL DÍA / 4- USAR SOBRE PIEL LIMPIA / 5- PARA PIELES MADURAS / 6- USO FACIAL Y CORPORAL / 7- PIEL GRASA / 8- PIEL NORMAL A SECA / 9- PIEL SENSIBLE  
10- PIEL ENVEJECIDA / 11- PIEL PIGMENTADA / 12- APLICAR CON MASAJES / 13- APLICAR Y RETIRAR / 14- PARA SELLAR TRATAMIENTO / 15- USO CAPILAR

CATEGORÍA	DESCRIPCIÓN	INDICACIONES	PRINCIPIOS ACTIVOS	USOS*	CODIGO	CONT
■ CAPILAR	<p><b>LOCIÓN CAPILAR ANTICANAS</b></p> <p>Invierte el proceso de la cana y recupera progresivamente el color natural del cabello en hombres y mujeres. Contiene un péptido biomimético que estimula la melanogénesis (síntesis de la melanina), promueve la pigmentación y reduce el estrés oxidativo en el bulbo capilar. Contiene además, activos naturales que previenen y combaten la caída del cabello y apoya un crecimiento más saludable y fuerte.</p> <p>Reg ISP 505C-238</p>	<p>Aplicar sobre cabello seco o húmedo una vez al día masajeando el cuero cabelludo. No necesita enjuague.</p>	<ul style="list-style-type: none"> <li>· Tetrapéptido Biomimético</li> <li>· Extracto de Quino</li> <li>· Capsicum</li> <li>· Polen</li> <li>· Árnica</li> <li>· Ortiga</li> <li>· Germen de Trigo</li> </ul>	<p>1 - 4 12 - 15</p>	1217	150 ml



\*USOS: 1- PARA TODO TIPO DE PIEL / 2- USO PROFESIONAL / 3- APLICAR DOS VECES AL DÍA / 4- USAR SOBRE PIEL LIMPIA / 5- PARA PIELES MADURAS / 6- USO FACIAL Y CORPORAL / 7- PIEL GRASA / 8- PIEL NORMAL A SECA / 9- PIEL SENSIBLE  
10- PIEL ENVEJECIDA / 11- PIEL PIGMENTADA / 12- APLICAR CON MASAJES / 13- APLICAR Y RETIRAR / 14- PARA SELLAR TRATAMIENTO / 15- USO CAPILAR

## LÍNEA CAPILAR REVITALIZANTE NUTRA OIL

Dr. *fontboté*<sup>®</sup>  
cosmética profesional



Nutrición avanzada, protección e hidratación para el cabello y cuero cabelludo gracias a la combinación de 12 aceites naturales dedicadas al cuidado y mantención de cabellos secos y dañados.





CATEGORÍA	DESCRIPCIÓN	INDICACIONES	PRINCIPIOS ACTIVOS	USOS*	CODIGO	CONT
CAPILAR REVITALIZANTE	<b>SHAMPOO REVITALIZANTE NUTRI OIL</b> Cabellos secos y dañados. Eficaz combinación de surfactantes que limpian el cuero cabelludo y cabello en combinación con aceites preciosos que nutren, protegen e hidratan. <i>Reg ISP 505C-220</i>	Aplicar sobre cabellos húmedos, masajear durante 1-2 minutos, enjuagar y repetir la acción.	· Aceites de Karité Cálamo Algodón Mirra Argán Canela Oliva Macadamia Coco Manzanilla Aloe Vera Té Verde	12 - 13	1210	300 ml
				15	1211	1 lt



CATEGORÍA	DESCRIPCIÓN	INDICACIONES	PRINCIPIOS ACTIVOS	USOS*	CODIGO	CONT
CAPILAR REVITALIZANTE	<b>ACONDICIONADOR REVITALIZANTE NUTRI OIL</b> Cabellos secos y dañados. Eficaz combinación de aceites preciosos y agentes acondicionadores, que nutren en profundidad, protegen e hidratan los cabellos, proporcionando suavidad, brillo y peinabilidad. <i>Reg ISP 505C-221</i>	Aplicar sobre cabello húmedo de medios a puntas, dejar actuar 2 minutos y enjuagar.	· Aceites de Karité Cálamo Algodón Mirra Argán Canela Oliva Macadamia Coco Manzanilla Aloe Vera Té Verde	12 - 13	1213	300 ml
				15	1214	1 lt

\*USOS: 1- PARA TODO TIPO DE PIEL / 2- USO PROFESIONAL / 3- APLICAR DOS VECES AL DÍA / 4- USAR SOBRE PIEL LIMPIA / 5- PARA PIELES MADURAS / 6- USO FACIAL Y CORPORAL / 7- PIEL GRASA / 8- PIEL NORMAL A SECA / 9- PIEL SENSIBLE  
10- PIEL ENVEJECIDA / 11- PIEL PIGMENTADA / 12- APLICAR CON MASAJES / 13- APLICAR Y RETIRAR / 14- PARA SELLAR TRATAMIENTO / 15- USO CAPILAR



CATEGORÍA	DESCRIPCIÓN	INDICACIONES	PRINCIPIOS ACTIVOS	USOS*	CODIGO	CONT
CAPILAR REPARADOR	<b>SERUM REPARADOR NUTRI OIL PUNTAS DAÑADAS</b> Serum ligero reparador Nutri- Oil nutre las puntas dañadas, protege de los agentes externos y proporciona un brillo instantáneo. <i>Reg ISP 505C-222</i>	Aplicar una pequeña cantidad en las manos, distribuir sobre cabellos húmedos o secos y proceder al Styling.	· Aceites de Karité Cálamo Algodón Mirra Argán Canela Oliva Macadamia Coco Manzanilla Aloe Vera Té Verde	12 - 14	1216	60 ml
				15		

\*USOS: 1- PARA TODO TIPO DE PIEL / 2- USO PROFESIONAL / 3- APLICAR DOS VECES AL DÍA / 4- USAR SOBRE PIEL LIMPIA / 5- PARA PIELES MADURAS / 6- USO FACIAL Y CORPORAL / 7- PIEL GRASA / 8- PIEL NORMAL A SECA / 9- PIEL SENSIBLE  
10- PIEL ENVEJECIDA / 11- PIEL PIGMENTADA / 12- APLICAR CON MASAJES / 13- APLICAR Y RETIRAR / 14- PARA SELLAR TRATAMIENTO / 15- USO CAPILAR



LÍNEA CAPILAR BRILLO&COLOR NUTRA OIL



Especialmente formulada para cabellos coloreados. Protege la estructura del cabello y la pérdida del color. Aporta nutrición, hidratación y brillo.





CATEGORÍA	DESCRIPCIÓN	INDICACIONES	PRINCIPIOS ACTIVOS	USOS*	CODIGO	CONT
■ CABELLOS COLOREADOS	<b>SHAMPOO BRILLO &amp; COLOR NUTRI OIL</b> Shampoo libre de sulfato, de alto rendimiento para una mejor limpieza y que protege el cabello coloreado. Con aceites tratantes que además lo nutren e hidratan. Biodegradable. Reg ISP 505C-234	Aplicar sobre cabellos húmedos, masajear durante 1-2 minutos, enjuagar y repetir la acción.	· Aceites de Karité Cálamo Algodón Mirra Argán Canela Oliva Macadamia Coco Manzanilla Aloe Vera Té Verde	12 - 13	1205	300 ml
				15	1207	1 lt



■ CABELLOS COLOREADOS	<b>ACONDICIONADOR BRILLO &amp; COLOR NUTRI OIL</b> Acondicionador multifuncional sin sulfato, que protege el cabello contra la pérdida de color. Gracias a sus aceites tratantes y agentes acondicionadores aporta hidratación brillo y peinabilidad. Biodegradable. Reg ISP 505C-233	Aplicar sobre cabellos húmedos de medios a puntas, dejar actuar de 1 o 2 min. Luego enjuagar profundamente.	· Aceites de Karité Cálamo Algodón Mirra Argán Canela Oliva Macadamia Coco Manzanilla Aloe Vera Té Verde	12 - 13	1202	300 ml
				15	1204	1 lt

\*USOS: 1- PARA TODO TIPO DE PIEL / 2- USO PROFESIONAL / 3- APLICAR DOS VECES AL DÍA / 4- USAR SOBRE PIEL LIMPIA / 5- PARA PIELES MADURAS / 6- USO FACIAL Y CORPORAL / 7- PIEL GRASA / 8- PIEL NORMAL A SECA / 9- PIEL SENSIBLE  
10- PIEL ENVEJECIDA / 11- PIEL PIGMENTADA / 12- APLICAR CON MASAJES / 13- APLICAR Y RETIRAR / 14- PARA SELLAR TRATAMIENTO / 15- USO CAPILAR



CATEGORÍA	DESCRIPCIÓN	INDICACIONES	PRINCIPIOS ACTIVOS	USOS*	CODIGO	CONT
■ CABELLOS COLOREADOS	<b>SERUM TERMOPROTECTOR BRILLO &amp; COLOR NUTRI OIL</b> Protege el cabello de los efectos producidos por las herramientas de calor, evitando el daño y quiebre a largo plazo. Otorga suavidad, brillo y prolongación del peinado. Efecto Anti-Frizz. Reg ISP 505C-232	Luego de lavar y secar con toalla, aplicar una pequeña cantidad. Distribuir de medios a puntas, luego peinar con secador, plancha o tenazas.	· Aceites de Karité Cálamo Algodón Mirra Argán Canela Oliva Macadamia Coco Manzanilla Aloe Vera Té Verde	12 - 14	1203	60 ml



■ CABELLOS COLOREADOS	<b>TRATAMIENTO CAPILAR BRILLO &amp; COLOR NUTRI OIL</b> Máscara de tratamiento multifuncional sin sulfato, que protege el cabello contra la pérdida de color. Sus aceites naturales y agentes acondicionadores aportan alta hidratación, brillo y peinabilidad. Reg ISP 505C-235	Luego de lavar y secar con toalla, aplicar de medios a puntas, dejar actuar 5 minutos y enjuagar profundamente.	· Aceites de Karité Cálamo Algodón Mirra Argán Canela Oliva Macadamia Coco Manzanilla Aloe Vera Té Verde	12 - 13	1206	250 g
				15		

\*USOS: 1- PARA TODO TIPO DE PIEL / 2- USO PROFESIONAL / 3- APLICAR DOS VECES AL DÍA / 4- USAR SOBRE PIEL LIMPIA / 5- PARA PIELES MADURAS / 6- USO FACIAL Y CORPORAL / 7- PIEL GRASA / 8- PIEL NORMAL A SECA / 9- PIEL SENSIBLE  
10- PIEL ENVEJECIDA / 11- PIEL PIGMENTADA / 12- APLICAR CON MASAJES / 13- APLICAR Y RETIRAR / 14- PARA SELLAR TRATAMIENTO / 15- USO CAPILAR

## TERMINOLOGÍA COSMÉTICA

### A

#### • **Absorbentes**

Sustancias que se añaden a los productos cosméticos para absorber sustancias hidrosolubles o liposolubles disueltas o finamente dispersadas.

#### • **Absorbentes de UV**

Sustancias que se añaden a los productos cosméticos con la finalidad concreta de filtrar determinados rayos ultravioletas para así proteger la piel o los productos de determinados efectos dañinos de dichos rayos. La protección de la piel contra estos efectos sólo se realiza con el uso de sustancias permitidas.

#### • **Ácido hialurónico**

Componente natural de la piel con una gran capacidad de retener agua lo que le confiere cualidades hidratantes, alisadoras y reafirmantes. Es el regulador hídrico del espacio intercelular.

#### • **Acné**

Afección dermatológica causada por la retención de la secreción de las glándulas sebáceas y alteraciones de carácter inflamatorio o infeccioso que sufren estas glándulas desde el simple trastorno funcional (acné vulgar) hasta el acné rosácea, con dilataciones de los vasos cutáneos, con elementos residuales y las producidas por medicamentos.

#### • **Aditivos**

Sustancias que se añaden a los productos cosméticos para otorgar o mejorar propiedades deseables o para suprimir aquellas indeseables.

#### • **Aglutinantes**

Sustancias que se añaden a las mezclas cosméticas sólidas para proporcionarles cohesión.

#### • **Alfahidroxiácidos (AHA)**

Son sustancias que se producen de forma natural en la leche, caña de azúcar, manzanas y otras frutas y que trabajan a nivel del estrato córneo de la piel. Los AHA más

que exfoliantes, mejoran la calidad de la piel, limpian al retirar células muertas de la superficie y dejan una capa más suave y tersa. Esto estimula la renovación de las células de manera más rápida dando como resultado una piel más joven, fresca y luminosa.

#### • **Alipia**

Es una reducción de la producción de sebo en las glándulas sebáceas. Esta disminución se debe a un desequilibrio fisiológico causado por factores hormonales, nutricionales, etc. La piel seca es una característica de la alipia.

#### • **Alopecia**

Deficiencia natural o anormal del cabello que ocurre en áreas bien definidas (circunscrita). Su origen puede ser congénito.

#### • **Anexos**

Estructuras con anatomía y funciones propias conectadas con la dermis y la epidermis. Son el folículo piloso, la glándula sebácea, la glándula sudorípara ecrina y apocrina y las uñas.

#### • **Anfóteros**

Sustancias capaces de reaccionar ya sea como ácido o como base.

#### • **Antiarrugas**

Sustancias que se añaden a los productos cosméticos para paliar y mejorar el aspecto peyorativo de las arrugas. Los productos antiarrugas deben poseer alguna de las siguientes acciones: estimulante de la mitosis, estimulante del funcionamiento de glándulas sebáceas, estimulante de la síntesis de proteínas, estimulante del ácido hialurónico, entre otras.

#### • **Anticelulíticos**

Productos con actividad anticelulítica y que se pueden clasificar en función de su lugar de acción: sustancias que actúan sobre las fibras del tejido conjuntivo, agentes que influyen sobre el drenaje de la sustancia fundamental, agentes que activan la movilización de grasas y lipolíticos.

#### • **Antienvjecimiento**

Factores determinantes del envejecimiento son el tipo de piel, la exposición a los agentes ambientales agresivos y el tipo de alimentación. Es importante un tratamiento precoz y eficaz contra signos como piel irritable, película hidrolípídica alterada, etc.

#### • **Antimicrobianos**

Sustancias que se añaden a los productos cosméticos para ayudar a reducir la actividad de los microorganismos en la piel o el cuerpo.

#### • **Antioxidantes**

Sustancias que se añaden a los productos cosméticos para inhibir reacciones provocadas por el oxígeno, evitando de este modo la oxigenación y la rancidez. Tienen la capacidad de inhibir la oxidación causada por los radicales libres. Algunos actúan a nivel intercelular y otros en las membranas de las células, siempre en conjunto para proteger los diferentes órganos y sistemas.

#### • **Antiseborreicos**

Sustancias que se utilizan en tratamientos para reducir hipersecreción de las glándulas sebáceas.

#### • **Astringente**

Toda sustancia cuyos efectos producen contracción y sequedad. Se usan normalmente para tratamientos cosméticos de la piel grasa y producen una sensación refrescante.

## B

#### • **Barrera epidérmica**

Está formada histológicamente por: manto lipídico superficial, de escaso espesor; capa córnea,con alto contenido de lípidos y queratina; y capa espinosa con permeabilidad selectiva.

#### • **Biotecnología**

Técnica de laboratorio por la que se pueden cultivar sustancias iguales a los principios activos naturales.

#### • **Blanqueadores**

Sustancias que se añaden a los productos cosméticos con el fin de aclarar el color de la piel.

#### • **Bronceadores**

Son productos con capacidad para colorear la piel con un color parecido al bronceado natural. Se clasifican en activadores del bronceado y autobronceadores, con o sin exposición solar.

## C

#### • **Celulitis**

Es una modificación del tejido conjuntivo. Se trata de una lipoesclerosis que se inicia con la formación de nódulos. Es de origen endocrino y los factores son diversos. Si no se controla el proceso tiende a producir graves deformaciones, difusas o localizadas.

#### • **Ceramidas**

Actúan como un cemento molecular reforzando las nuevas y más pequeñas capas de células, para que se mantengan unidas. Fortalecen la barrera de humedad y mejoran su condición.

#### • **Cloasmas**

Manchas oscuras que suelen aparecer en mujeres embarazadas, principalmente en el rostro y ocasionalmente en el vientre. Su origen se debe a un trastorno de tipo hormonal.

#### • **Coenzima Q10 (Ubiquinona)**

Fomenta la nutrición de la piel, la protege de las agresiones externas y retarda el envejecimiento.

#### • **Colágeno**

Proteína fibrosa que compone estructuralmente el tejido conjuntivo. Su unidad básica molecular es el tropocolágeno. El colágeno asegura la elasticidad, la tonicidad y la flexibilidad de la piel.

#### • **Colorantes**

Sustancias que se añaden a los productos cosméticos para colorearlos y aporta color a la piel o sus apéndices.

#### • **Comedogénico**

Sustancia cuya aplicación produce un aumento en el tamaño y número de comedones en las personas afectadas por el acné.

#### • **Comedón**

Tapón de materia sebácea y elementos epiteliales acumulados en un conducto excretor de las glándulas sebáceas.

#### • **Conservantes**

Sustancias que se añaden a los productos cosméticos con el fin primordial de inhibir el desarrollo de microorganismos en ellos.

#### • **Corneocitos**

Células repletas de queratina pertenecientes a la capa más externa de la epidermis que proceden a la transformación de las células granulosas.

#### • **Cosmético**

Toda sustancia o preparado destinado a ser puesto en contacto con las diversas partes superficiales del cuerpo humano (epidermis, sistema piloso y capilar, labios y órganos genitales externos) o con los dientes y las mucosas bucales, con el fin exclusivo o principal de limpiarlos, perfumarlos, modificar su aspecto, y/o corregir olores corporales, y/o protegerlos o mantenerlos en buen estado.

#### • **Cuperosis**

Es un enrojecimiento de la piel del rostro que se produce por una dilatación de los vasos sanguíneo de la dermis. Los factores predisponentes pueden ser externos, como condiciones ambientales, y de origen genético, aunque se desconocen las causas.

## D

#### • **Depilatorios**

Sustancias que se añaden a los productos cosméticos para eliminar el vello corporal no deseado. Esta eliminación se puede realizar de dos maneras: por medios mecánicos y por medios químicos.

#### • **Dermis**

Es una estructura fibroelástica en la que se asientan la epidermis y sus anexos a los que nutre. El fibroblasto es la célula clave de la dermis ya que sintetiza las diversas fibras proteicas y las distintas macromoléculas que constituyen la sustancia fundamental.

## E

#### • **Elastina**

Proteína que se encuentra en la mayoría de los tejidos conjuntivos cuya función cosmética es prevenir y retrasar el envejecimiento.

#### • **Elastómeros**

Sustancias parecidas al caucho con propiedades elásticas que permiten duplicar o triplicar su longitud cuando se estiran, recuperando su tamaño cuando se interrumpe la tensión.

#### • **Elastosis**

Manifestación del envejecimiento cutáneo por la degradación sufrida por la elastina y su lentitud de reposición que favorece la aparición de arrugas y la disminución de la elasticidad.

#### • **Emolientes**

Sustancias que se añaden a los productos cosméticos para suavizar y alisar la piel. Combaten el endurecimiento de los tejidos y la pérdida de humedad.

#### • **Emulsificantes**

Sustancias que se incorporan a productos cosméticos y que poseen una actividad tensioactiva que favorece la formación de mezclas de líquidos inmiscibles.

#### • **Emulsiones**

Sistemas dispersos en los que dos fases inmiscibles se estabilizan mediante la interposición de una de ellas en el seno de la otra con un emulgente.

#### • **Envejecimiento**

Fenómeno fisiológico irreversible que se manifiesta por cambios estructurales y funcionales que producen deterioro del organismo.

#### • **Enzimas**

Son proteínas que intervienen en un proceso químico como catalizadores, es decir, acelerando dicha reacción. La actividad de la enzima se realiza en una cavidad específica llamada centro activo, que es donde se une el sustrato de la reacción para formar el intermedio enzima/sustrato para, al final, formar el producto final de la reacción.

#### • **Epidermis**

Epitelio estratificado escamoso y queratinizado de origen ectodérmico integrado por las células unidas por puentes de unión y separadas por los espacios intercelulares. Existen distintos tipos de células que difieren en estructura, morfología y funcionalidad.

#### • **Eritema solar**

Reacción inflamatoria de la piel inducida por los rayos ultravioleta cuya acción fototóxica destruye parte de las células epidérmicas con liberación de sustancias bioquímicas que dilatan los vasos sanguíneas y provocan enrojecimiento de la piel. Aparece de 2 a 4 horas después de la exposición solar y desaparece progresivamente a la vez que aparece el bronceado de la piel.

#### • **Estabilizadores de emulsiones**

Sustancias que se añaden a los productos cosméticos para favorecer el proceso de emulsificación y mejorar la estabilidad de la fórmula y la estabilidad de almacenamiento.

#### • **Estrías**

Son atrofas cutáneas onduladas y paralelas muy visibles por el adelgazamiento y hundimiento localizado de la epidermis y por su color diferenciado. Son consecuencia de un trastorno endocrino que afecta la síntesis de los fibroblastos.

#### • Exfoliación

Fenómeno natural que consiste en la descamación de las células démicas muertas y que forma parte del ciclo de renovación celular. Se puede acelerar con productos físicos o químicos.

#### • Extracto

Solución resultante de someter una sustancia durante un período de tiempo a la acción del alcohol o mezclas hidroalcohólicas.

## F

#### • Factor de protección solar

Índices numéricos que facilitan el uso de los protectores solares según al fototipo individual. Representan el incremento de la resistencia natural a la radiación UVB.

#### • Factor natural de protección

Está formado por componentes higroscópicos naturales cuya mezcla se encuentra en la capa córnea. Este factor, además de retener el agua dentro de los corneocitos, posee una capacidad tampón que devuelve a la piel superficial su acidez fisiológica cuando sufre una agresión alcalina.

#### • Fibroblastos

Son células de origen mesodérmico de la dermis, capaces de sintetizar colágeno, elastina y mucopolisacáridos.

#### • Filtros solares

Sustancias que protegen la piel de la radiaciones solares. Se dividen principalmente en:

- **Físicos:** actúan reflejando la radiación solar. Son impermeables a la radiación solar. Son los óxidos de zinc, titanio, silicatos, mica.
- **Químicos:** absorben la radiación ultravioleta mediante los dobles enlaces conjugados que tienen en su estructura.

#### • Firmeza

La tonicidad se genera con los fibroblastos de la dermis. La piel, por distintas causas (envejecimiento, embarazo, vida sedentaria), pierde tonicidad. Para recuperar la firmeza se puede actuar desde un punto de vista mecánico y con reafirmantes corporales e hidratantes.

#### Flacidez

Es una consecuencia del envejecimiento cutáneo que se localiza fundamentalmente en las zonas de la piel expuestas a la radiación celular y al medio ambiente.

#### • Formadores de película

Sustancias que se añaden a los productos cosméticos para producir, tras su aplicación, una película continua sobre la piel.

#### • Fotoprotectores

Productos que impiden el paso de los rayos ultravioletas del espectro solar en la piel, protegiéndola de los efectos nocivos. Deben cumplir una serie de condiciones para no producir daño en la piel ni en el organismo.

#### • Fotosensibilización

Sensibilización de una sustancia u organismo a la influencia de la luz. Existen dos tipos de reacción:

- **Fototóxica:** respuesta exagerada al sol. Las reacciones fototóxicas son dosisdependientes, están limitadas a la zona irradiada y se manifiestan en forma de síntomas similares a los de la quemadura solar. De este modo, en condiciones de radiación UVA, la piel reacciona al contacto simultáneo con una sustancia determinada mediante una reacción fototóxica.
- **Fotoalérgica:** aparece una reacción fotoalérgica cuando sustancias fotosensibles presentes en la piel son activadas en condiciones de exposición a la radiación UVA. Esto significa que la sustancia en cuestión debe transformarse en una forma activa, rica en energía, capaz de dañar el tejido circundante.

#### • Fototipo

Capacidad personal de resistencia a la radiación cutánea. Se clasifican en 6 fototipos, siendo el número 1 el de aquellos individuos de piel muy clara y el número 6 corresponde a aquellos inndividuos de raza negra.

## G

#### • Glándulas sebáceas

Su función es lubricar y proteger la piel mediante la secreción de sebo. Están situadas en la dermis y se distribuyen por toda la superficie corporal a excepción de las palmas de las manos y las plantas de los pies. Su función está sometida a control hormonal e influyen factores como la temperatura y la estación del año.

#### • Glándulas sudoríparas

Su función es segregarse sudor para cumplir con una función termorreguladora en el organismo. Se diferencian en ecrinas y apocrinas. Las ecrinas secretan un sudor que contiene electrolitos y su pH es ligeramente ácido. Las apocrinas secretan un sudor más viscoso y débilmente alcalino.

#### • Glicoproteínas

Moléculas complejas que junto con los mucopolisacáridos constituyen la sustancia fundamental del tejido conjuntivo y son responsables de las propiedades de viscosidad y elasticidad de la dermis.

## H

#### • Hidratación

Es la función por la que se mantiene el nivel de agua suficiente en la piel para que se manifieste una epidermis lisa, continua y flexible. El agua confiere a la piel elasticidad, luminosidad y transparencia. Si la capa córnea de la epidermis posee menos del 10% de agua se produce un resquebrajamiento de la piel, por lo que es necesario hidratarla mediante productos cosméticos hidratantes y consumiendo 1,5 litros de agua a diario.

#### • Hirsutismo

Crecimiento excesivo del cabello independientemente de su localización. Su origen es desconocido aunque, seguramente se debe a causas endocrinas, hereditarias, trastornos de vascularización o terapéuticos. Afecta particularmente a las mujeres.

#### • Humectante

Sustancia que se añade a los productos cosméticos para mantener y retener la humedad tanto del producto cosmético como de la piel.

## L

#### • Liposomas

Son microesferas compuestas por bicapas de fosfolípidos, glicoceramidas y componentes esteroideos de origen natural que contribuyen a la regeneración de la barrera de absorción dañada o a la rápida reconstrucción de las membranas lipídicas en los espacios intercelulares de la capa córnea.

#### • Leche limpiadora

Emulsiones fluidas de textura suave, ligera y no untuosa. La fase acuosa elimina la suciedad soluble al agua y la fase oleosa elimina las células muertas. La limpieza se complementa con la aplicación de un tónico.

#### • Loción

Son soluciones que aportan a la piel sustancias de diversa naturaleza. Atendiendo al excipiente pueden ser hidroalcohólicas, hidroglicéricas o hidroalcoholglicéricas.

## M

#### • Manto ácido

Emulsión formada por las secreciones de las glándulas sebáceas y sudoríparas formando una película en la superficie de la piel que actúa de barrera protectora contra la pérdida de humedad y la proliferación de bacterias.

#### • Manto epicutáneo

Sistema emulsionado que se localiza y distribuye por la superficie cutánea. En su composición intervienen los productos del metabolismo epidérmico y las secreciones de los anexos.

#### • Maquillaje

Sustancia para maquillar y/o acción o efecto de maquillar o maquillarse.

#### • Maquillar

Aplicar, principalmente sobre el rostro, preparados cosméticos para embellecerlo o para disimular imperfecciones de la piel.

#### • Mascarilla

Máscara que se aplica principalmente en el rostro y el cuello con fines estéticos. Su eficacia se basa en la oclusión, vasodilatación, aumento de la temperatura local y la hidratación subsiguiente por la perspiración. La textura de la mascarilla procura descanso, es suave y relajante.

#### • Mastocitos

Células situadas en la dermis que actúan como efectores en el proceso de liberación de sustancias activas responsables de las reacciones alérgicas a un antígeno.

#### • Melanina

Pigmento que secretan lo melanocitos y constituye un filtro solar natural cuya estimulación da lugar al bronceado.

#### • Melanocitos

Células situadas en la epidermis que secretan melanina, responsable de la pigmentación de la piel, pelo y ojos.

#### • Microesferas

Son esferas porosas a las que se le incorporan ingredientes de distinta naturaleza. A su vez, estas microesferas se introducen en emulsiones cosméticas. Su tamaño y características permiten múltiples aplicaciones.

#### • **Mucopolisacáridos**

Son azúcares presentes en forma natural en la piel (dermis) que tienen un alto poder hidratante y una acción reafirmante sobre ella.

## N

#### • **Nevo**

Anomalia congénita de la piel, comúnmente llamada "lunar". Consiste en una zona circunscrita producida por exceso de pigmentación, desarrollo exagerado de los vasos o hipertrofia de los tejidos epidérmico y conjuntivo. Normalmente los nevos son lesiones benignas.

## O

#### • **Obesidad**

Trastorno caracterizado por una acumulación excesiva de grasa en el cuerpo, especialmente en las vísceras y en el tejido subcutáneo.

#### • **Oligoelementos**

Son minerales (azufre, cobre, zinc, manganeso, entre otras) que se encuentran en nuestro organismo en pequeñas cantidades (oligo = poco); sin embargo cumplen importantes funciones metabólicas, generalmente como biocatalizadores de determinadas reacciones químicas en los seres vivos.

#### • **Opacificantes**

Sustancias que se añaden a los productos cosméticos transparentes o translúcidos para hacerlos más impenetrables por la luz y la radiación cercana.

#### • **Oxidantes**

Sustancia que se añaden a los productos cosméticos para cambiar la naturaleza química de otra sustancia mediante la adición de oxígeno.

## P

#### • **Peeling**

Técnica que se aplica para renovar las células basales de la epidermis y conseguir así un posterior espesamiento de las capas de células vivas que a su vez producen el rejuvenecimiento del tejido epidérmico. Se emplea como tratamiento cosmético en caso de pieles con tendencia acnéica, hiperqueratosis y arrugas superficiales.

#### • **Pelo**

Recubrimiento característico de la piel de los mamíferos. Cada pelo está formado por una masa de células queratinizadas producida por el folículo piloso. Todos los folículos pilosos poseen una glándula sebácea anexa.

#### • **Perfume**

Mezcla de sustancia odoríferas de origen natural o sintético combinadas con armonía a fin de impresionar nuestro olfato debido al carácter volátil de sus componentes.

#### • **Permeabilidad**

Es el paso de sustancias a través del estrato córneo. Los factores que influyen en la permeabilidad son la edad, el área de la piel, el estado circulatorio, la temperatura y la cantidad de grasa epidérmica. A la vez, la permeabilidad de los solventes en la piel depende de sus propiedades fisicoquímicas y su tiempo de aplicación.

#### • **Piel**

Es el órgano más extenso del cuerpo humano y que cubre toda su superficie. Ejerce una función de protección e interviene con sus anexos en gran número de actividades fisiológicas para mantener la homeostasis o equilibrio del medio interno.

#### • **Plastificantes**

Productos químicos que, incorporados a resinas sintéticas y gomas les confiere mayor flexibilidad, manejabilidad y extensibilidad.

#### • **Proteína**

Son macromoléculas formadas por la unión en cadena de moléculas de menor tamaño (aminoácidos). Forman parte de la estructura de las células (en general, retienen agua).

## Q

#### • **Queratina**

Es el producto de secreción del metabolismo de las células epidérmicas. Existe en dos formas: alfa-queratina, la del estrato córneo y beta-queratina. Las queratinas duras, en pelo y uñas, son ricas en cistina y las queratinas blandas, capa córnea, tienen bajo contenido de cistina. La estabilidad de la molécula se basa en los puentes disulfuro.

## R

#### • **Radicales libres**

Moléculas muy reactivas que intervienen en muchos procesos metabólicos. Están relacionadas con el envejecimiento, siendo la piel el lugar perfecto para su formación debido a su exposición al oxígeno y a la radiación UV. Mediante mecanismos enzimáticos y la acción de antioxidantes se mantiene un equilibrio de ellos en las células.

#### • **Reparadores y Regeneradores**

Sustancias que se añaden a los productos cosméticos para activar el metabolismo, incrementar la proliferación celular o reforzar los mecanismos de defensa contra agentes nocivos.

#### • **Rubefacientes**

Sustancias que se añaden a los productos cosméticos para estimular la circulación sanguínea.

## S

#### • **Sebo**

Secreción de las glándulas sebáceas que lubrica e impide que la piel se desquese, llegando a formar un revestimiento hidrófobo. Sus componentes mayoritarios son el escualeno, ésteres cerosos, glicéridos y ácidos grasos libres.

#### • **Siliconas**

Grupo de polímeros con una determinada estructura que tienen una acción repelente frente al agua y se adhieren a la piel. Se utilizan para cosméticos de protección de la piel por su efecto barrera.

#### • **Sudor**

Líquido acuoso claro, hipotónico respecto al plasma sanguíneo que contiene una determinada proporción de iones siendo el mayoritario el cloruro sódico.

## T

#### • **Tampón**

Sustancia que se añade a los productos cosméticos para ajustar o estabilizar su pH.

#### • **Tensioactivos**

Sustancias que se añaden a los productos cosméticos para disminuir la tensión superficial así como facilitar que se distribuya uniformemente al ser usado.

#### • **Transpiración**

Es la exhalación de sudor a través de la piel.

## U

#### • **Urea**

Sustancia con propiedades hidratantes, antisépticas y desodorantes utilizada en diversos preparados. En una concentración mayor del 30% tiene acción queratolítica.

## V

#### • **Vitaminas**

Son esenciales para los tejidos de gran actividad como el estrato córneo germinativo y las células responsables del crecimiento del cabello. Un déficit vitamínico se expresa tanto en la piel como en el cabello. La aplicación de preparaciones ricas en vitaminas sólo serán útiles si son absorbidas por la piel.

#### • **Vitaminas antienvjecimiento**

Son las vitaminas A, C y E. Ayudan a prevenir la formación de arrugas, promueven la curación de la piel y reducen la formación de cicatrices. Ayudan a la piel a defenderse de los radicales libres actuando en conjunto con las vitaminas liposolubles (A y E) que protegen la membrana celular y su estructura fosfolipídica y las hidrosolubles (C) que protegen el interior de la célula y el ADN.

## X

#### • **Xerosis**

Disminución o alteración de los lípidos sebáceos en la superficie cutánea que provoca la deshidratación del estrato córneo superficial (piel seca).

*Dr. fontboté*<sup>®</sup>  
cosmética profesional

COSMÉTICA DE AVANZADA LTDA.  
Av. Italia 1715 - Ñuñoa - Santiago - Chile  
+56 2 2353 9800

[cosvan@drfontbote.cl](mailto:cosvan@drfontbote.cl)

[www.drfontbote.cl](http://www.drfontbote.cl)

 Dr. Fontbote  drfontbote